



แบบบ้านสวย “โครงการแบบบ้านยิ้ม...เพื่อประชาชนระยะที่ 3”



กรุงเทพมหานครร่วมกับสำนักงานโยธา

120 แบบบ้าน

บ้านสวย ดี มีมาตรฐาน
ประหยัดเวลา ประหยัดค่าใช้จ่าย
พร้อมปลูกสร้างได้ทันที
มีให้เลือกหลากหลายแบบ

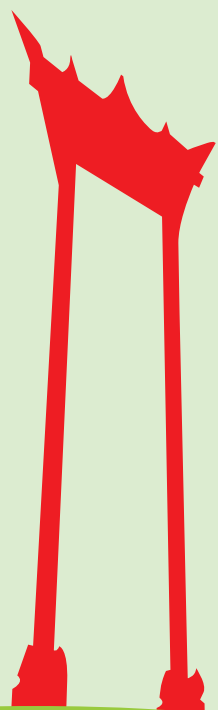
สาร...ผู้ว่าราชการกรุงเทพมหานคร

กรุงเทพมหานครได้น้อมนำกระแสพระราชดำริของพระบาทสมเด็จพระเจ้าอยู่หัวที่จะสร้างให้ “กรุงเทพฯ เป็นเมืองสวรรค์” เป็นเมืองใหม่โดยไม่เน้นการย้าย แต่ปรับปรุงให้ดีขึ้นในทุกด้าน มาเป็นแนวทางในการบริหารจัดการเมืองและพัฒนากรุงเทพมหานครให้เป็นเมืองน่าอยู่อย่างยั่งยืน ซึ่งการสร้างที่น่าอยู่ให้กับมหานครแห่งนี้ ต้องเริ่มต้นที่ “บ้าน” ด้วยบ้านเป็นรากฐานสำคัญของครอบครัว เป็นหนึ่งในปัจจัยสี่ที่สำคัญในการดำรงชีวิต และเป็นส่วนสำคัญต่อการสร้างความมั่นคงให้กับครอบครัวและสังคม กรุงเทพมหานครจึงได้กำหนดนโยบายที่จะผลักดันโครงการด้านที่อยู่อาศัยให้ได้มาตรฐานและปลอดภัย ด้วยการดำเนินโครงการแบบบ้านยิ้มเพื่อประชาชนระยะที่ ๓ ภายใต้แนวคิดเพื่อคนทั้งมวล (Universal Design) โดยจัดทำแบบบ้าน จำนวน ๒๐ แบบ สำหรับพี่น้องประชาชนทุกเพศ ทุกวัย และทุกกลุ่ม ไม่ว่าจะเป็นผู้สูงอายุ สตรีมีครรภ์ เด็กเล็กที่ยังต้องใช้รถเข็น รวมทั้งผู้ที่มีสุขภาพไม่สมบูรณ์แข็งแรงช่วยเหลือตัวเองได้อย่างยากลำบาก นอกจากนี้ยังได้ปรับปรุงแบบบ้านอีกจำนวน ๑๐๐ แบบ ให้มีความสมบูรณ์ ทันสมัย ตอบสนองต่อการใช้งานในทุกรูปแบบ เพื่อให้พี่น้องประชาชนได้มีโอกาสเลือกแบบบ้านจากหลากหลายสไตล์ พร้อมมีสถาปนิกและวิศวกรให้การรับรอง ซึ่งพี่น้องประชาชนสามารถขอรับแบบบ้านเพื่อนำไปก่อสร้างเป็นที่อยู่อาศัยของตนเองได้อย่างสะดวก รวดเร็วโดยไม่เสียค่าใช้จ่ายในการจ้างออกแบบ อันเป็นการส่งเสริมและสนับสนุนให้พี่น้องประชาชนมีที่อยู่อาศัยเป็นของตนเองมากยิ่งขึ้น พร้อมได้แบบบ้านที่สวยงาม ทันสมัย ปลอดภัย เป็นมิตรกับสิ่งแวดล้อม และถูกต้องตามที่กฎหมายควบคุมอาคารกำหนดไว้ทุกประการ

ผมและคณะผู้บริหารกรุงเทพมหานครมีความตั้งใจที่จะส่งความสุขกับพี่น้องประชาชน โดยการมอบ “โครงการแบบบ้านยิ้มเพื่อประชาชน ระยะที่ ๓” เพื่อเป็นการยกระดับและพัฒนาที่อยู่อาศัยของพี่น้องประชาชนให้ได้คุณภาพมาตรฐาน นำไปสู่การสร้างความมั่นคงให้กับครอบครัว ชุมชน และสังคม อันจะพัฒนามหานครแห่งนี้ ให้เป็น “กรุงเทพฯ เมืองสวรรค์” แก่ผู้อยู่อาศัย และผู้มาเยือนอย่างยั่งยืนตลอดไป



(หม่อมราชวงศ์สุขุมพันธุ์ บริพัตร)
ผู้ว่าราชการกรุงเทพมหานคร



สาร...ปลัดกรุงเทพมหานคร

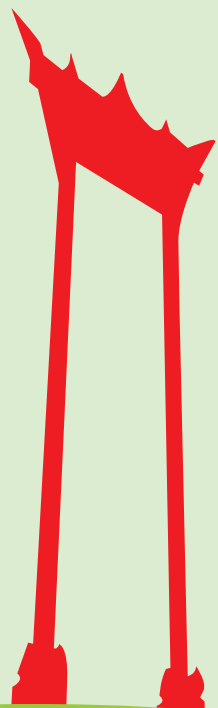
กรุงเทพมหานครมอบหมายให้สำนักการโยธาดำเนินการจัดทำแบบบ้านยืมเพื่อประชาชน ๒ เพื่อบริการแก่ประชาชนที่ต้องการก่อสร้างบ้านพักอาศัย ซึ่งเป็นการจัดทำแบบบ้าน จำนวน ๑๐๐ แบบ ในปี พ.ศ.๒๕๕๕ และได้รับการตอบรับเป็นอย่างดีจากประชาชนภายใต้นโยบาย **“ทั้งชีวิต เราดูแล”** ของผู้บริหารกรุงเทพมหานคร

ปัจจุบันปัญหาของผู้สูงอายุและผู้ทุพพลภาพเพิ่มมากขึ้น จึงได้ตระหนักถึงการออกแบบบ้านสำหรับผู้สูงอายุและผู้ทุพพลภาพ และปรับปรุงแบบบ้านยืมเพื่อประชาชน ๓ ให้มีความสมบูรณ์และเป็นปัจจุบัน มีรูปแบบได้มาตรฐาน สามารถปลูกสร้างได้ทันที โดยไม่เสียค่าใช้จ่ายในการออกแบบ อันเป็นการส่งเสริมและสนับสนุนให้ประชาชนมีที่อยู่อาศัยเป็นของตนเองมากยิ่งขึ้น

ผมเชื่อมั่นว่า หนังสือเล่มนี้จะทำให้พี่น้องประชาชนได้รับประโยชน์ในการดำเนินการก่อสร้างบ้านพักที่อยู่อาศัย เพื่อสร้างความมั่นคงและการมีคุณภาพชีวิตที่ดี พร้อมยกระดับและพัฒนาที่อยู่อาศัยให้ได้คุณภาพมาตรฐาน และเป็นมิตรกับสิ่งแวดล้อม สมดังที่กรุงเทพมหานครมุ่งหวังที่จะพัฒนาให้เป็นมหานครที่น่าอยู่อย่างยั่งยืนตลอดไป



(นายสัญญา ชีนิมิตร)
ปลัดกรุงเทพมหานคร



สาร...ผู้อำนวยการสำนักการโยธา กรุงเทพมหานคร

สำนักการโยธาได้ดำเนินการโครงการบ้านยืมเพื่อประชาชนก่อนหน้ามาแล้ว ๒ ระยะ โดยการดำเนินการครั้งนี้เป็นการดำเนินการระยะที่ ๓ โดยมีแบบบ้านจำนวน ๑๒๐ แบบ ซึ่งมีแบบเพิ่มมากขึ้นกว่าระยะที่ ๒ อีกทั้งมีแบบบ้านที่ได้เน้นออกแบบเพื่อให้มีความสะดวกสบายต่อผู้อยู่อาศัยที่เป็นผู้สูงอายุอีกด้วย

เราได้พยายามออกแบบบ้านให้มีความหลากหลายในเรื่องของรูปทรงที่สวยงาม มีความสะดวกสบาย และมีประโยชน์ใช้สอยที่คุ้มค่า อีกทั้งเราได้คำนึงถึงรูปแบบที่สามารถนำไปก่อสร้างในพื้นที่ขนาดเล็กได้อย่างมีความเหมาะสม

สำนักโยธาหวังเป็นอย่างยิ่ง **โครงการบ้านยืม...เพื่อประชาชนระยะที่ ๓** นี้จะเป็นรูปแบบบ้านที่สร้างความพอใจให้แก่ประชาชน ที่นำไปก่อสร้างเป็นที่พักอาศัย เพื่อเป็นรากฐานของชีวิตในมหานครแห่งความสุขต่อไป



A handwritten signature in black ink, appearing to read 'Katchorn Thiratharanant'.

(นายภัทรุตม์ ทรธรานนท์)
ผู้อำนวยการสำนักการโยธา



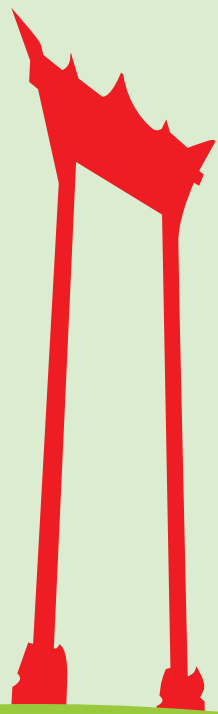
คำนำ

ปัจจุบันที่อยู่อาศัยซึ่งถือเป็นหนึ่งปัจจัยสี่นั้น ประชาชนเริ่มหันมาสนใจตั้งแต่การออกแบบตามที่ต้องการมากขึ้น นอกจากตามโครงการบ้านจัดสรรที่ปลูกสร้างพร้อมที่ดินให้แล้วเสร็จนั้นยังมีประชาชนส่วนที่มีที่ดินเป็นของตนเองและต้องการที่จะก่อสร้างที่อยู่อาศัย ทั้งการก่อสร้างบ้านหลังใหม่และก่อสร้างแทนบ้านหลังเก่า ทั้งนี้ ในการออกแบบหรือขออนุญาตอาจเป็นการยุ่งยากแก่ประชาชน

สำนักงานโยธา กรุงเทพมหานคร ภายใต้นโยบาย “**ทั้งชีวิต...เราดูแล**” ได้เล็งเห็นความสำคัญของปัญหาดังกล่าว จึงมีวัตถุประสงค์ช่วยเหลือประชาชนกรุงเทพมหานครด้านการออกแบบ พร้อมเขียนแบบก่อสร้าง โดยจัดทำโครงการแบบบ้านยืมเพื่อประชาชน ๓ จำนวน ๑๒๐ แบบ

ทั้งนี้ กรุงเทพมหานครคาดหวังว่า โครงการนี้จะช่วยบรรเทาปัญหาให้กับประชาชนที่ต้องการก่อสร้างที่อยู่อาศัยให้ได้มาตรฐาน ได้แบบบ้านถูกใจ เพื่อเป็นส่วนหนึ่งในการสร้างสถาบันครอบครัวที่อบอุ่นและยังเพิ่มคุณภาพชีวิตที่ดีให้กับประชาชน

สำนักงานโยธา กรุงเทพมหานคร



สารบัญ

แบบบ้านชั้นเดียว

กรมเขา	001
กระดุมทอง	002
กฤษณา	003
กวัคโพธิ์เงิน	004
กันเกรา	005
กัลปพฤกษ์	006
กาชะลียง	007
กาญจนิกา	008
กาฬพฤกษ์	009
แก้วเกล้า	010
ขาวล่อ	011
ข้าหลวง	012
เขี้ยวหมื่นปี	013
คนที่สอ	014
คันทมาลา	015
แคขาว	016
จنگลณี	017
จันทนา	018
จันทร์ทอง	019
จุฑามาศ	020
ฉัตรมรกต	021
ชะมวง	022
ชายผ้าสีดา	023
ชำมะเลียง	024
ชุมแสง	025

แบบบ้าน 2 ชั้น

ไชยมงคล	026
ดาวลดา	027
ดาหลา	028
ดินแดง	029
ดุสิตา	030
ตรียมปวาย	031
ตะแบกใหญ่	032
ทองพันชั่ง	033
ทองอุไร	034
ทับทิม	035
ทิพเกสร	036
ทิวา	037
เทพธำโร	038
เทียนทอง	039
ธนนไชย	040
นิมมานรดี	041
บัวทอง	042
บุษบาอัฐิฐาน	043
บุหงา	044
บุหรง	045
แผ่บารมี	046
พญามุจลินทร์	047
พญามุตติ	048
พรหมคต	049
พรราวชมพู	050

พฤกษ์	051
พลับดง	052
พลับพลา	053
พะยอม	054
พะยุง	055
พันตะวัน	056
เพกา	057
เพชรนารายณ์	058
มณีเทวา	059
มหาพรหม	060
มหาเมฆ	061
มหาลาภ	062
มหาอุดม	063
มะลูลี	064
มังกรทอง	065
มาลัยนงนุช	066
โมกหลวง	067
ยุงทอง	068
ร่มฉัตร	069
รสสุคนธ์	070
ราชดัด	071
ลำพู	072
ลีลาวดี	073
วิรุญจำบัง	074
ศรนารายณ์	075

สารบัญ

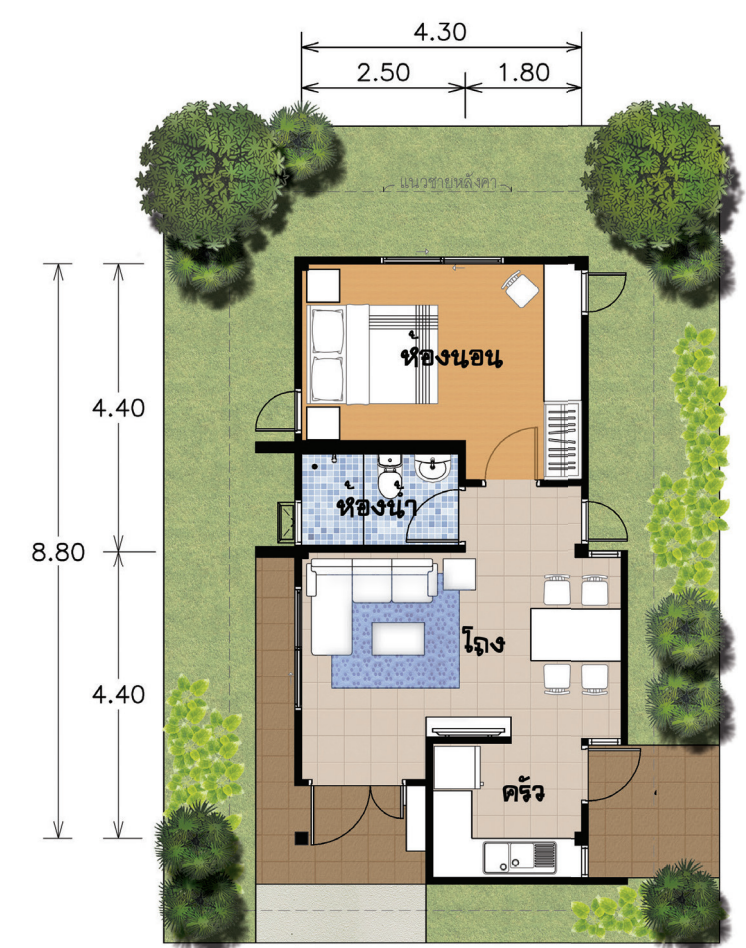
แบบบ้าน 2 ชั้น

ศรีมาลา	076
ศรีสยาม	077
สกาวจันทร์	078
สกุณี	079
สมอพิเภก	080
สร้อยทองทราย	081
สร้อยสยาม	082
สร้อยจันทร์	083
สอยดาว	084
สะบันงา	085
สะเภาลม	086
สาธรร	087
สายวิสูตร	088
สาละลังกา	089
สิงขรา	090
สิงห์โมรา	091
สิรินธรวลี	092
สีรามัน	093
สุคนธรส	094
เสลา	095
แสมสาร	096
หยาดน้ำค้าง	097
หางนกยูง	098
หิรัญญิการ์	099
หีบไม้งาม	100

แบบบ้านผู้สูงอายุ-ทุพพลภาพ

กรรณิการ์	101
กาหลง	102
เกด	103
แก้วมุกดา	104
ขจร	105
แคนา	106
ชวนชม	107
ช่อนกลีน	108
ทรงบาดาล	109
นนทรี	110
นางแย้ม	111
เบญจมาศ	112
พุทธรักษา	113
พลับพลึง	114
มหาหงษ์	115
มณฑา	116
ยี่เข่ง	117
ยี่หุบ	118
จำเอย	119
รัก	120

แบบบ้าน 3 ชั้น



ผังพื้นที่ชั้นล่าง

กรมเขา

บ้าน 1 ชั้น 1 ห้องนอน 1 ห้องน้ำ
 พื้นที่ใช้สอยประมาณ 44 ตร.ม.
 ขนาดที่ดินอย่างน้อย กว้าง 8.50 ม. ลึก 12.00 ม.*
 ราคาก่อสร้างประมาณ 374,000 บาท**

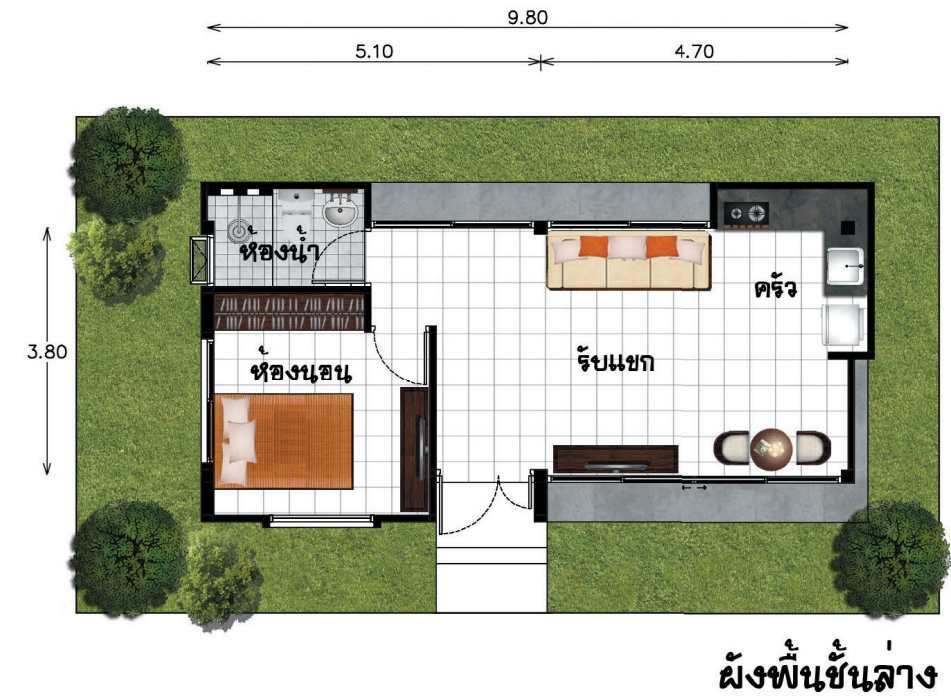
* เป็นขนาดที่ดินคร่าวๆ เพื่อประกอบการเลือกแบบบ้านโดยขนาดที่ดินที่สามารถก่อสร้างได้จริง อาจจะน้อยกว่า-มากกว่าขนาดดังที่ระบุ โดยหน่วยงานที่รับผิดชอบในการออกใบอนุญาตก่อสร้างของภาครัฐ จะพิจารณาจากข้อบัญญัติหรือกฎหมายอื่น ๆ ที่มีผลบังคับใช้ในแต่ละพื้นที่
 ** ราคาก่อสร้างข้างต้น ไม่รวมค่าวัสดุที่เจ้าของบ้านต้องจัดซื้อของได้แก่ วัสดุปูพื้น สุขภัณฑ์ ดวงโคม ปลั๊กไฟ หรือตามแต่เจ้าของบ้านกับผู้รับจ้างตกลงกันเอง

แบบที่ 001





รัก กรุงเทพฯ
ร่วมสร้าง
กรุงเทพฯ
ม.ร.ว.สุขุมพันธุ์ บริพัตร
ผู้ว่าราชการกรุงเทพมหานคร



กระดุมทอง

บ้าน 1 ชั้น 1 ห้องนอน 1 ห้องน้ำ

พื้นที่ใช้สอยประมาณ 45 ตร.ม.

ขนาดที่ดินอย่างน้อย กว้าง 13.20 ม. ลึก 7.60 ม.*

ราคาก่อสร้างประมาณ 382,500 บาท**

* เป็นขนาดที่ดินคร่าวๆ เพื่อประกอบการเลือกแบบบ้านโดยขนาดที่ดินที่สามารถก่อสร้างได้จริง อาจจะน้อยกว่า-มากกว่าขนาดดังที่ระบุ โดยหน่วยงานที่รับผิดชอบในการออกใบอนุญาตก่อสร้างของภาครัฐ จะพิจารณาจากข้อบัญญัติหรือกฎหมายอื่น ๆ ที่มีผลบังคับใช้ในแต่ละพื้นที่
** ราคาค่าสร้างข้างต้น ไม่รวมค่าวัสดุที่เจ้าของบ้านต้องจัดซื้อของได้แก่ วัสดุปูพื้น สุขภัณฑ์ ดวงโคม ปลั๊กไฟ หรือตามแต่เจ้าของบ้านกับผู้รับจ้างตกลงกันเอง

แบบที่ 002





รัก กรุงเทพฯ
ร่วมสร้าง
กรุงเทพฯ
ม.ร.ว.สุขุมพันธุ์ บริพัตร
ผู้ว่าราชการกรุงเทพมหานคร



ผังพื้นที่ชั้นล่าง

กฤษณา

บ้าน 1 ชั้น 1 ห้องนอน 1 ห้องน้ำ
พื้นที่ใช้สอยประมาณ 50 ตร.ม.
ขนาดที่ดินอย่างน้อย กว้าง 12.00 ม. ลึก 13.00 ม.*
ราคาก่อสร้างประมาณ 425,000 บาท**

* เป็นขนาดที่ดินคร่าวๆ เพื่อประกอบการเลือกแบบบ้านโดยขนาดที่ดินที่สามารถก่อสร้างได้จริง อาจจะน้อยกว่า-มากกว่าขนาดดังที่ระบุ โดยหน่วยงานที่รับผิดชอบในการออกใบอนุญาตก่อสร้างของภาครัฐ จะพิจารณาจากข้อบัญญัติหรือกฎหมายอื่น ๆ ที่มีผลบังคับใช้ในแต่ละพื้นที่
** ราคาก่อสร้างข้างต้น ไม่รวมค่าวัสดุที่เจ้าของบ้านต้องจัดซื้อของได้แก่ วัสดุปูพื้น สุขภัณฑ์ ดวงโคม ปลั๊กไฟ หรือตามแต่เจ้าของบ้านกับผู้รับจ้างตกลงกันเอง

แบบที่ 003

