



รัก กรุงเทพฯ
ร่วมสร้าง
กรุงเทพฯ
ม.ร.ว.สุขุมพันธุ์ บริพัตร
ผู้ว่าราชการกรุงเทพมหานคร



ผังพื้นที่นี้กลาง

คนที่สอ

บ้าน 1 ชั้น 2 ห้องนอน 1 ห้องน้ำ
พื้นที่ใช้สอยประมาณ 89 ตร.ม.
ขนาดที่ดินอย่างน้อย กว้าง 13.80 ม. ลึก 13.00 ม.*
ราคาก่อสร้างประมาณ 756,500 บาท**

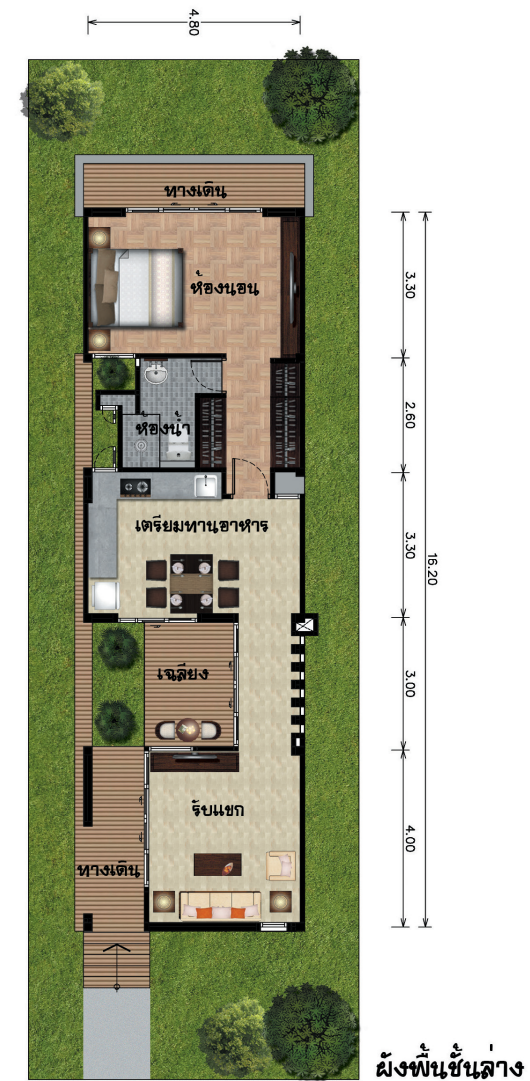
* เป็นขนาดที่ดินคร่าวๆ เพื่อประกอบการเลือกแบบบ้านโดยขนาดที่ดินที่สามารถก่อสร้างได้จริง อาจจะน้อยกว่า-มากกว่าขนาดดังที่ระบุ โดยหน่วยงานที่รับผิดชอบในการออกใบอนุญาตก่อสร้างของภาครัฐ จะพิจารณาจากข้อบัญญัติหรือกฎหมายอื่น ๆ ที่มีผลบังคับใช้ในแต่ละพื้นที่
** ราคาก่อสร้างข้างต้น ไม่รวมค่าวัสดุที่เจ้าของบ้านต้องจัดซื้อของได้แก่ วัสดุปูพื้น สุขภัณฑ์ ดวงโคม ปลั๊กไฟ หรือตามแต่เจ้าของบ้านกับผู้รับจ้างตกลงกันเอง

แบบที่ 014





รัก กรุงเทพฯ
ร่วมสร้าง
กรุงเทพฯ
ม.ร.ว.สุขุมพันธุ์ บริพัตร
ผู้ว่าราชการกรุงเทพมหานคร



คันทมาลา

บ้าน 1 ชั้น 1 ห้องนอน 1 ห้องน้ำ
พื้นที่ใช้สอยประมาณ 90 ตร.ม.
ขนาดที่ดินอย่างน้อย กว้าง 7.50 ม. ลึก 23.10 ม.*
ราคาก่อสร้างประมาณ 765,000 บาท**

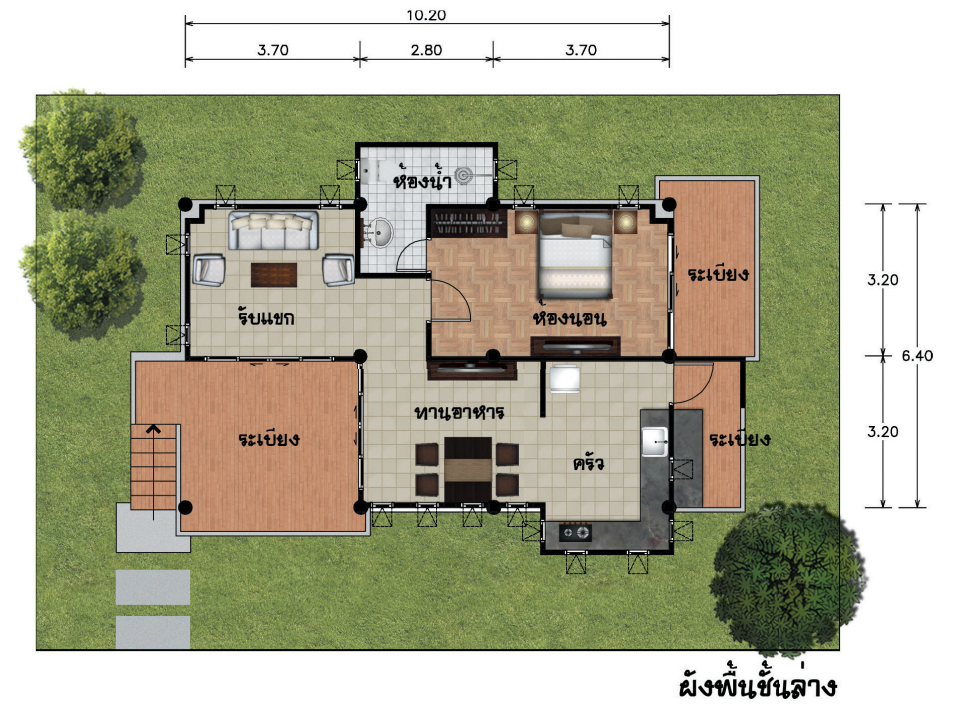
* เป็นขนาดที่ดินคร่าวๆ เพื่อประกอบการเลือกแบบบ้านโดยขนาดที่ดินที่สามารถก่อสร้างได้จริง อาจจะน้อยกว่า-มากกว่าขนาดดังที่ระบุ โดยหน่วยงานที่รับผิดชอบในการออกใบอนุญาตก่อสร้างของภาครัฐ จะพิจารณาจากข้อบัญญัติหรือกฎหมายอื่น ๆ ที่มีผลบังคับใช้ในแต่ละพื้นที่
** ราคาค่าสร้างข้างต้น ไม่รวมค่าวัสดุที่เจ้าของบ้านต้องจัดซื้อของได้แก่ วัสดุปูพื้น สุขภัณฑ์ ดวงโคม ปลั๊กไฟ หรือตามแต่เจ้าของบ้านกับผู้รับจ้างตกลงกันเอง

แบบที่ 015





รัก กรุงเทพฯ
ร่วมสร้าง
กรุงเทพฯ
ม.ร.ว.สุขุมพันธุ์ บริพัตร
ผู้ว่าราชการกรุงเทพมหานคร



แคชชาว

บ้าน 1 ชั้น 1 ห้องนอน 1 ห้องน้ำ
พื้นที่ใช้สอยประมาณ 92 ตร.ม.
ขนาดที่ดินอย่างน้อย กว้าง 11.70 ม. ลึก 16.95 ม.*
ราคาก่อสร้างประมาณ 782,000 บาท**

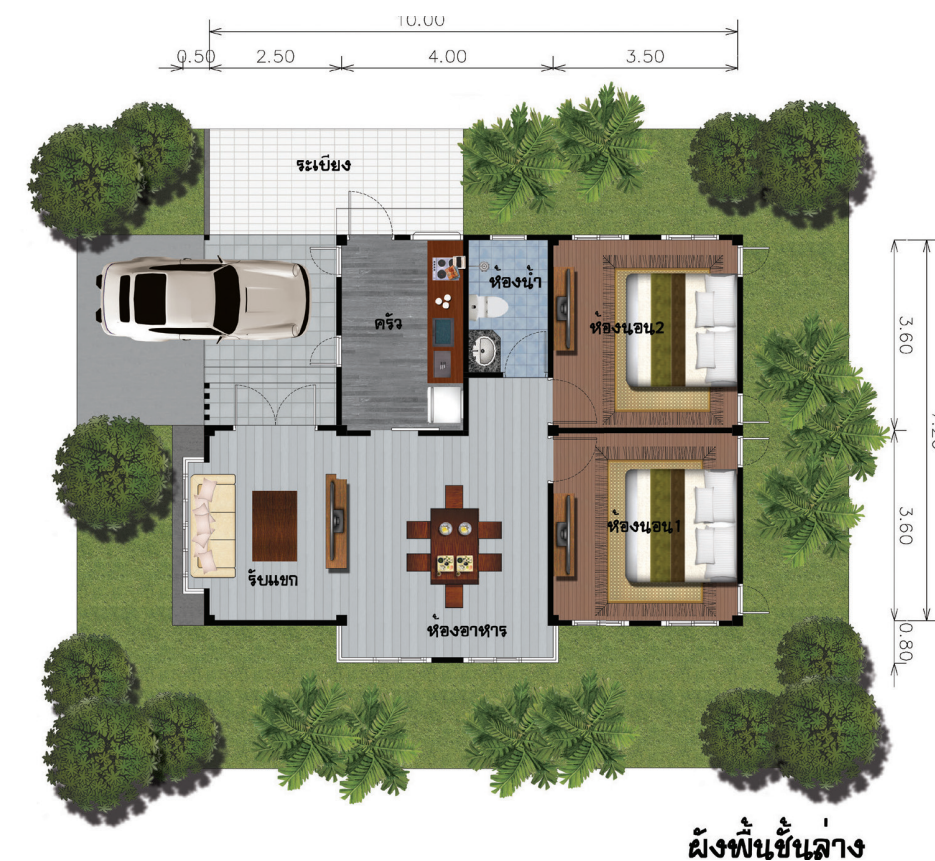
* เป็นขนาดที่ดินคร่าวๆ เพื่อประกอบการเลือกแบบบ้านโดยขนาดที่ดินที่สามารถก่อสร้างได้จริง อาจจะน้อยกว่า-มากกว่าขนาดดังที่ระบุ
โดยหน่วยงานที่รับผิดชอบในการออกใบอนุญาตก่อสร้างของภาครัฐ จะพิจารณาจากข้อบัญญัติหรือกฎหมายอื่น ๆ ที่มีผลบังคับใช้ในแต่ละพื้นที่
** ราคาก่อสร้างข้างต้น ไม่รวมค่าวัสดุที่เจ้าของบ้านต้องจัดซื้อของได้แก่ วัสดุปูพื้น สุขภัณฑ์ ดวงโคม ปลั๊กไฟ หรือตามแต่เจ้าของบ้านกับผู้รับจ้างตกลงกันเอง

แบบที่ 016





รัก กรุงเทพฯ
ร่วมสร้าง
กรุงเทพฯ
ม.ร.ว.สุขุมพันธุ์ บริพัตร
ผู้ว่าราชการกรุงเทพมหานคร



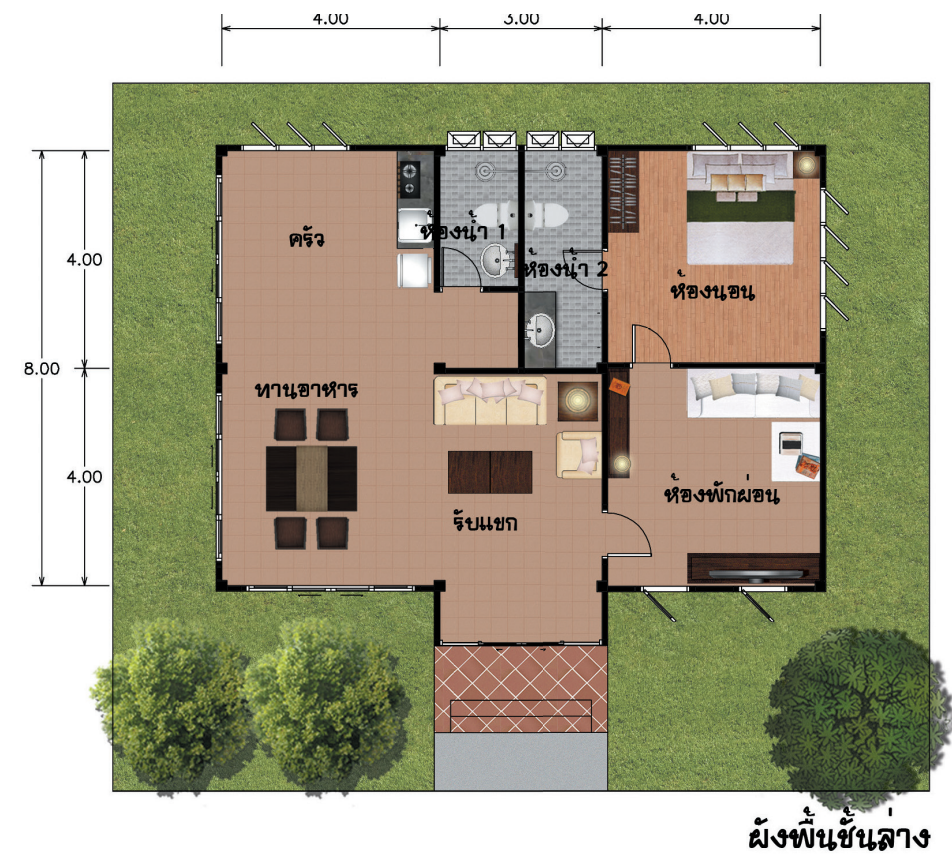
จنگลนี่

บ้าน 1 ชั้น 2 ห้องนอน 1 ห้องน้ำ
พื้นที่ใช้สอยประมาณ 92 ตร.ม.
ขนาดที่ดินอย่างน้อย กว้าง 12.00 ม. ลึก 14.00 ม.*
ราคาก่อสร้างประมาณ 782,000 บาท**

* เป็นขนาดที่ดินคร่าวๆ เพื่อประกอบการเลือกแบบบ้านโดยขนาดที่ดินที่สามารถก่อสร้างได้จริง อาจจะน้อยกว่า-มากกว่าขนาดดังที่ระบุ โดยหน่วยงานที่รับผิดชอบในการออกใบอนุญาตก่อสร้างของภาครัฐ จะพิจารณาจากข้อบัญญัติหรือกฎหมายอื่น ๆ ที่มีผลบังคับใช้ในแต่ละพื้นที่
** ราคาก่อสร้างข้างต้น ไม่รวมค่าวัสดุที่เจ้าของบ้านต้องจัดซื้อของได้แก่ วัสดุปูพื้น สุขภัณฑ์ ดวงโคม ปลั๊กไฟ หรือตามแต่เจ้าของบ้านกับผู้รับจ้างตกลงกันเอง

แบบที่ 017





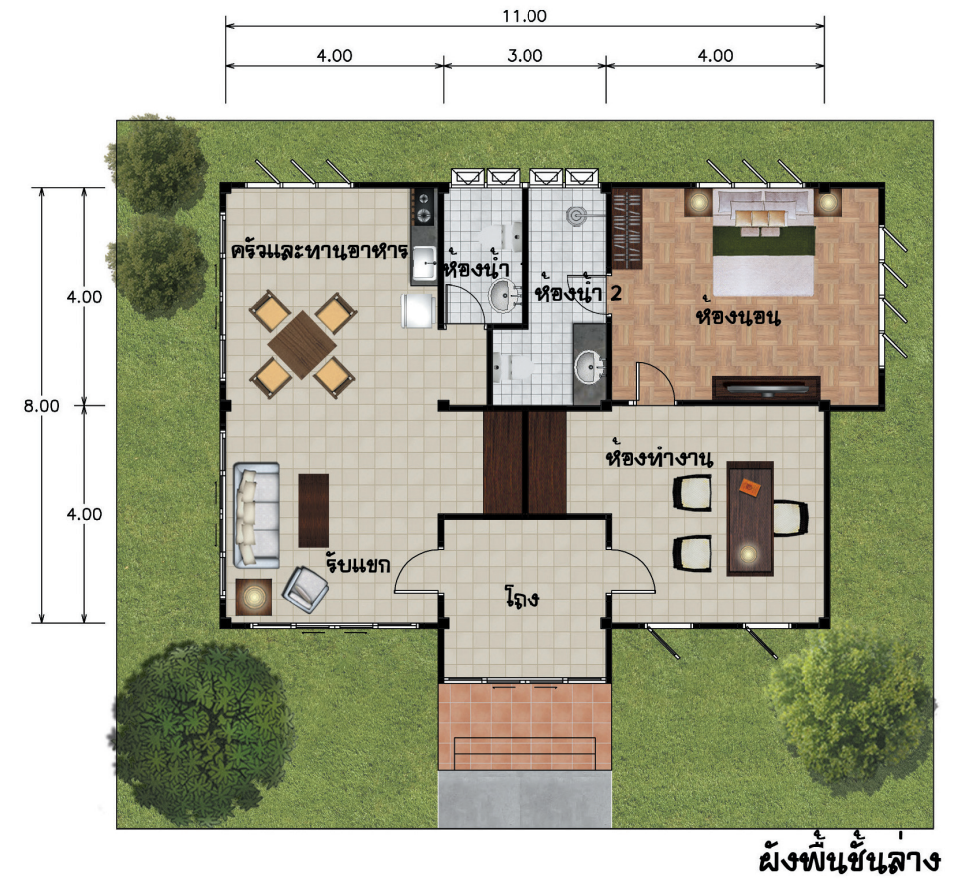
จันทนา

บ้าน 1 ชั้น 1 ห้องนอน 2 ห้องน้ำ
 พื้นที่ใช้สอยประมาณ 95 ตร.ม.
 ขนาดที่ดินอย่างน้อย กว้าง 15.00 ม. ลึก 15.00 ม.*
 ราคาก่อสร้างประมาณ 807,500 บาท**

แบบที่ 018

* เป็นขนาดที่ดินคร่าวๆ เพื่อประกอบการเลือกแบบบ้านโดยขนาดที่ดินที่สามารถก่อสร้างได้จริง อาจจะน้อยกว่า-มากกว่าขนาดที่ตั้งระบุ โดยหน่วยงานที่รับผิดชอบในการออกใบอนุญาตก่อสร้างของภาครัฐ จะพิจารณาจากข้อบัญญัติหรือกฎหมายอื่น ๆ ที่มีผลบังคับใช้ในแต่ละพื้นที่
 ** ราคาก่อสร้างข้างต้น ไม่รวมค่าวัสดุที่เจ้าของบ้านต้องจัดซื้อของได้แก่ วัสดุปูพื้น สุขภัณฑ์ ดวงโคม ปลั๊กไฟ หรือตามแต่เจ้าของบ้านกับผู้รับจ้างตกลงกันเอง





จันทร์ทอง

บ้าน 1 ชั้น 1 ห้องนอน 2 ห้องน้ำ
 พื้นที่ใช้สอยประมาณ 95 ตร.ม.
 ขนาดที่ดินอย่างน้อย กว้าง 15.00 ม. ลึก 15.00 ม.*
 ราคาก่อสร้างประมาณ 807,500 บาท**

* เป็นขนาดที่ดินคร่าวๆ เพื่อประกอบการเลือกแบบบ้านโดยขนาดที่ดินที่สามารถก่อสร้างได้จริง อาจจะน้อยกว่า-มากกว่าขนาดดังที่ระบุ โดยหน่วยงานที่รับผิดชอบในการออกใบอนุญาตก่อสร้างของภาครัฐ จะพิจารณาจากข้อบัญญัติหรือกฎหมายอื่น ๆ ที่มีผลบังคับใช้ในแต่ละพื้นที่
 ** ราคาก่อสร้างข้างต้น ไม่รวมค่าวัสดุที่เจ้าของบ้านต้องจัดซื้อของได้แก่ วัสดุปูพื้น สุขภัณฑ์ ดวงโคม ปลั๊กไฟ หรือตามแต่เจ้าของบ้านกับผู้รับจ้างตกลงกันเอง

แบบที่ 019





จุฑามาศ

บ้าน 1 ชั้น 2 ห้องนอน 1 ห้องน้ำ
 พื้นที่ใช้สอยประมาณ 100 ตร.ม.
 ขนาดที่ดินอย่างน้อย กว้าง 11.60 ม. ลึก 14.50 ม.*
 ราคาก่อสร้างประมาณ 756,500 บาท**

* เป็นขนาดที่ดินคร่าวๆ เพื่อประกอบการเลือกแบบบ้านโดยขนาดที่ดินที่สามารถก่อสร้างได้จริง อาจจะน้อยกว่า-มากกว่าขนาดดังที่ระบุ โดยหน่วยงานที่รับผิดชอบในการออกใบอนุญาตก่อสร้างของภาครัฐ จะพิจารณาจากข้อบัญญัติหรือกฎหมายอื่น ๆ ที่มีผลบังคับใช้ในแต่ละพื้นที่
 ** ราคาก่อสร้างข้างต้น ไม่รวมค่าวัสดุที่เจ้าของบ้านต้องจัดซื้อของได้แก่ วัสดุปูพื้น สุขภัณฑ์ ดวงโคม ปลั๊กไฟ หรือตามแต่เจ้าของบ้านกับผู้รับจ้างตกลงกันเอง



รัก กรุงเทพฯ
 ร่วมสร้าง
 กรุงเทพฯ
 ม.ร.ว.สุขุมพันธุ์ บริพัตร
 ผู้ว่าราชการกรุงเทพมหานคร



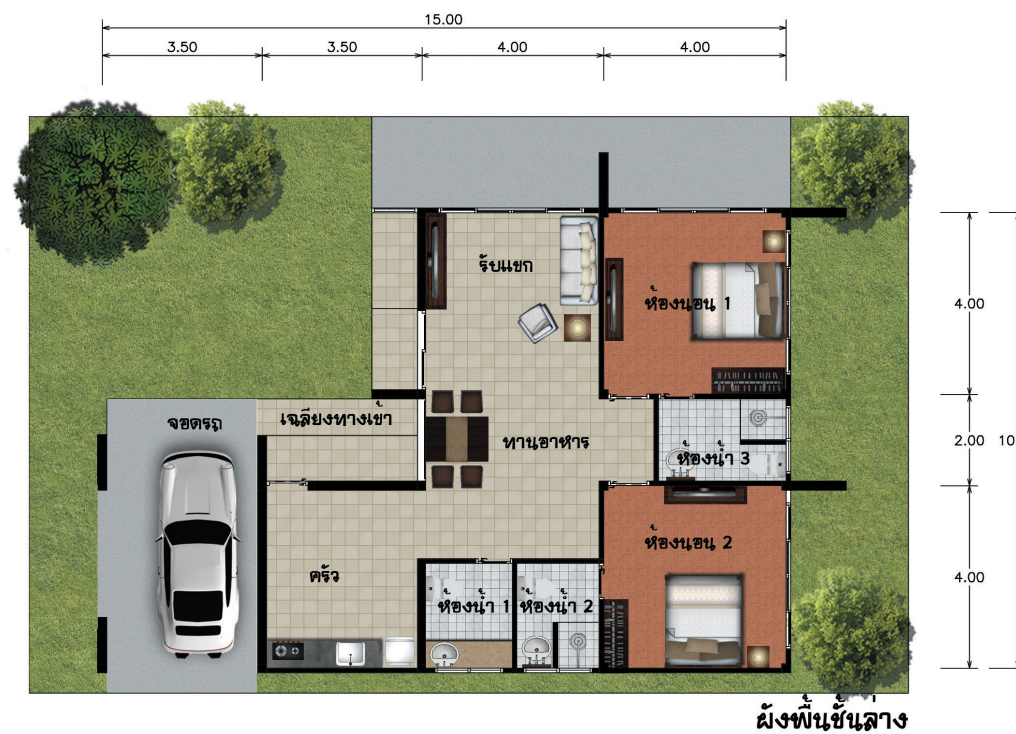
ผังพื้นที่ชั้นล่าง

แบบที่ 020





รัก กรุงเทพฯ
ร่วมสร้าง
กรุงเทพฯ
ม.ร.ว.สุขุมพันธุ์ บริพัตร
ผู้ว่าราชการกรุงเทพมหานคร



ฉัตรมรกต

บ้าน 1 ชั้น 2 ห้องนอน 3 ห้องน้ำ
พื้นที่ใช้สอยประมาณ 112 ตร.ม.
ขนาดที่ดินอย่างน้อย กว้าง 19.30 ม. ลึก 12.65 ม.*
ราคาก่อสร้างประมาณ 952,000 บาท**

* เป็นขนาดที่ดินคร่าวๆ เพื่อประกอบการเลือกแบบบ้านโดยขนาดที่ดินที่สามารถก่อสร้างได้จริง อาจจะน้อยกว่า-มากกว่าขนาดดังที่ระบุ โดยหน่วยงานที่รับผิดชอบในการออกใบอนุญาตก่อสร้างของภาครัฐ จะพิจารณาจากข้อบัญญัติหรือกฎหมายอื่น ๆ ที่มีผลบังคับใช้ในแต่ละพื้นที่
** ราคาก่อสร้างข้างต้น ไม่รวมค่าวัสดุที่เจ้าของบ้านต้องจัดซื้อของได้แก่ วัสดุปูพื้น สุขภัณฑ์ ดวงโคม ปลั๊กไฟ หรือตามแต่เจ้าของบ้านกับผู้รับจ้างตกลงกันเอง

แบบที่ 021





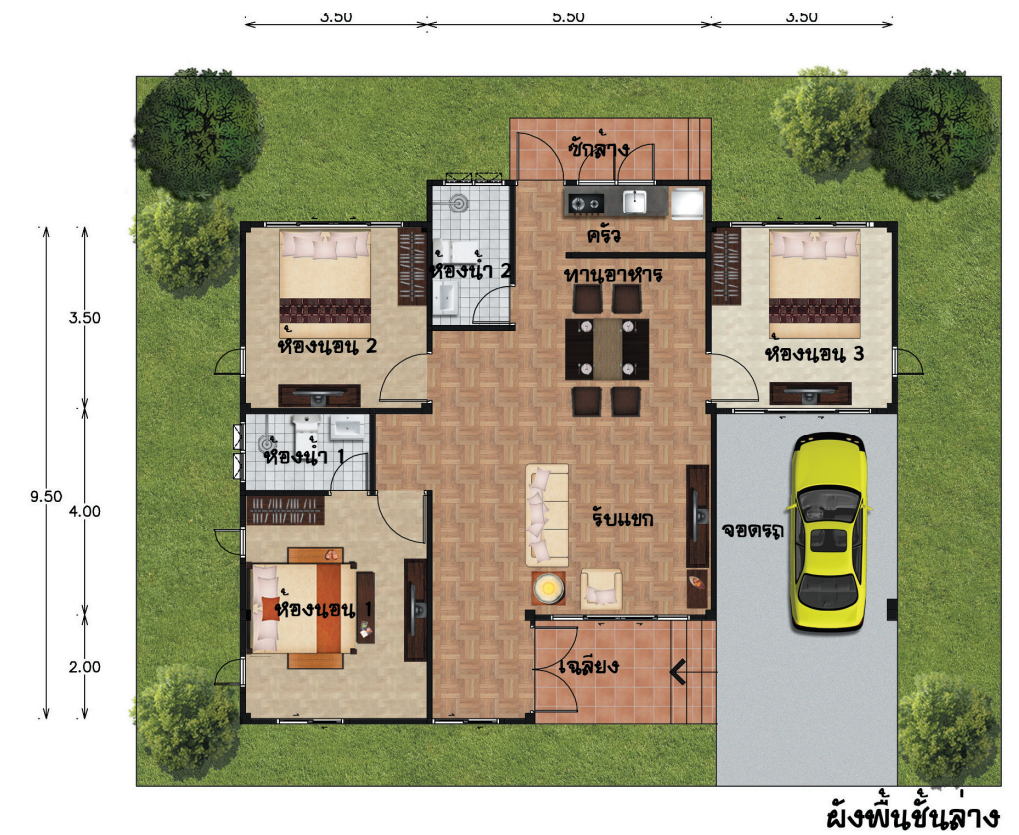
ชะมวง

บ้าน 1 ชั้น 3 ห้องนอน 2 ห้องน้ำ
 พื้นที่ใช้สอยประมาณ 120 ตร.ม.
 ขนาดที่ดินอย่างน้อย กว้าง 16.50 ม. ลึก 14.40 ม.*
 ราคาก่อสร้างประมาณ 1,020,000 บาท**

* เป็นขนาดที่ดินคร่าวๆ เพื่อประกอบการเลือกแบบบ้านโดยขนาดที่ดินที่สามารถก่อสร้างได้จริง อาจจะน้อยกว่า-มากกว่าขนาดดังที่ระบุ โดยหน่วยงานที่รับผิดชอบในการออกใบอนุญาตก่อสร้างของภาครัฐ จะพิจารณาจากข้อบัญญัติหรือกฎหมายอื่น ๆ ที่มีผลบังคับใช้ในแต่ละพื้นที่
 ** ราคาก่อสร้างข้างต้น ไม่รวมค่าวัสดุที่เจ้าของบ้านต้องจัดซื้อของได้แก่ วัสดุปูพื้น สุขภัณฑ์ ดวงโคม ปลั๊กไฟ หรือตามแต่เจ้าของบ้านกับผู้รับจ้างตกลงกันเอง



รัก กรุงเทพฯ
 ร่วมสร้าง
 กรุงเทพฯ
 ม.ร.ว.สุขุมพันธุ์ บริพัตร
 ผู้ว่าราชการกรุงเทพมหานคร

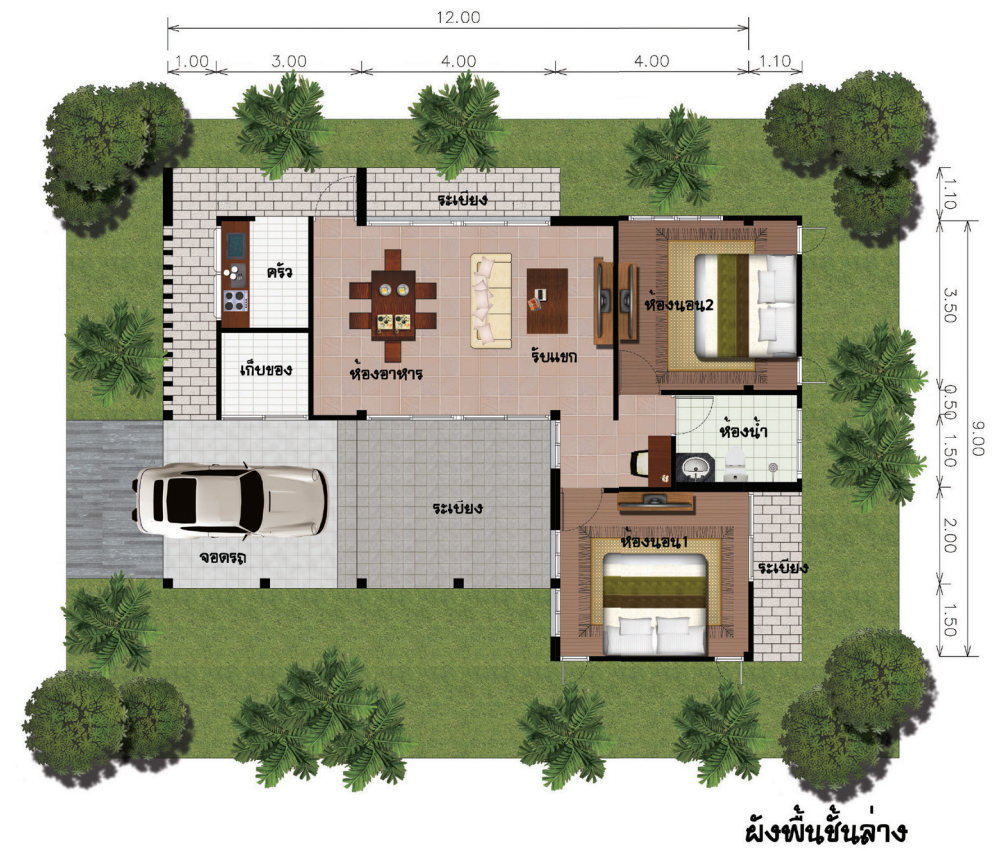


แบบที่ 022





รัก กรุงเทพฯ
ร่วมสร้าง
กรุงเทพฯ
ม.ร.ว.สุขุมพันธุ์ บริพัตร
ผู้ว่าราชการกรุงเทพมหานคร



ชายผ้าสีดา

บ้าน 1 ชั้น 2 ห้องนอน 1 ห้องน้ำ
พื้นที่ใช้สอยประมาณ 120 ตร.ม.
ขนาดที่ดินอย่างน้อย กว้าง 12.00 ม. ลึก 18.00 ม.*
ราคาก่อสร้างประมาณ 1,020,000 บาท**

* เป็นขนาดที่ดินคร่าวๆ เพื่อประกอบการเลือกแบบบ้านโดยขนาดที่ดินที่สามารถก่อสร้างได้จริง อาจจะน้อยกว่า-มากกว่าขนาดดังที่ระบุ โดยหน่วยงานที่รับผิดชอบในการออกใบอนุญาตก่อสร้างของภาครัฐ จะพิจารณาจากข้อบัญญัติหรือกฎหมายอื่น ๆ ที่มีผลบังคับใช้ในแต่ละพื้นที่
** ราคาก่อสร้างข้างต้น ไม่รวมค่าวัสดุที่เจ้าของบ้านต้องจัดซื้อของได้แก่ วัสดุปูพื้น สุขภัณฑ์ ดวงโคม ปลั๊กไฟ หรือตามแต่เจ้าของบ้านกับผู้รับจ้างตกลงกันเอง

แบบที่ 023

