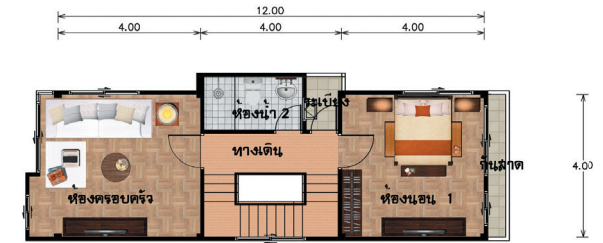
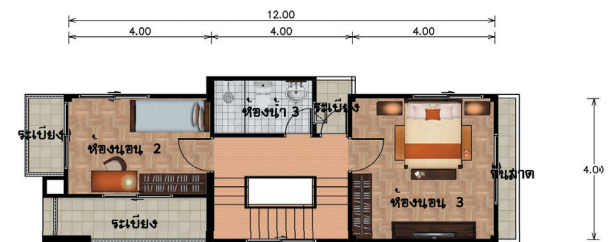




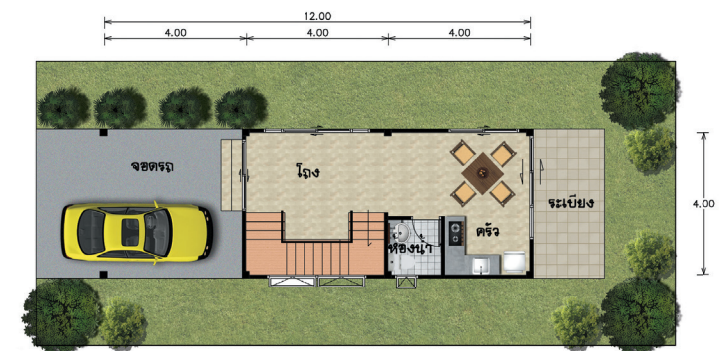
รัก กรุงเทพฯ
ร่วมสร้าง
กรุงเทพฯ
ม.ร.ว.สุขุมพันธุ์ บริพัตร
ผู้ว่าราชการกรุงเทพมหานคร



ผังพื้นที่ชั้น 2



ผังพื้นที่ชั้น 3



ผังพื้นที่ชั้นล่าง

สิ่งขรรา

บ้าน 3 ชั้น 3 ห้องนอน 3 ห้องน้ำ
พื้นที่ใช้สอยประมาณ 108.7 ตร.ม.
ขนาดที่ดินอย่างน้อย กว้าง 8.00 ม. ลึก 18.00 ม.*
ราคาก่อสร้างประมาณ 923,950 บาท**

* เป็นขนาดที่ดินคร่าวๆ เพื่อประกอบการเลือกแบบบ้านโดยขนาดที่ดินที่สามารถก่อสร้างได้จริง อาจจะน้อยกว่า-มากกว่าขนาดดังที่ระบุ โดยหน่วยงานที่รับผิดชอบในการออกใบอนุญาตก่อสร้างของภาครัฐ จะพิจารณาจากข้อบัญญัติหรือกฎหมายอื่น ๆ ที่มีผลบังคับใช้ในแต่ละพื้นที่
** ราคาค่าก่อสร้างข้างต้น ไม่รวมค่าวัสดุที่เจ้าของบ้านต้องจัดซื้อของได้แก่ วัสดุปูพื้น สุขภัณฑ์ ดวงโคม ปลั๊กไฟ หรือตามแต่เจ้าของบ้านกับผู้รับจ้างตกลงกันเอง

แบบที่ 090



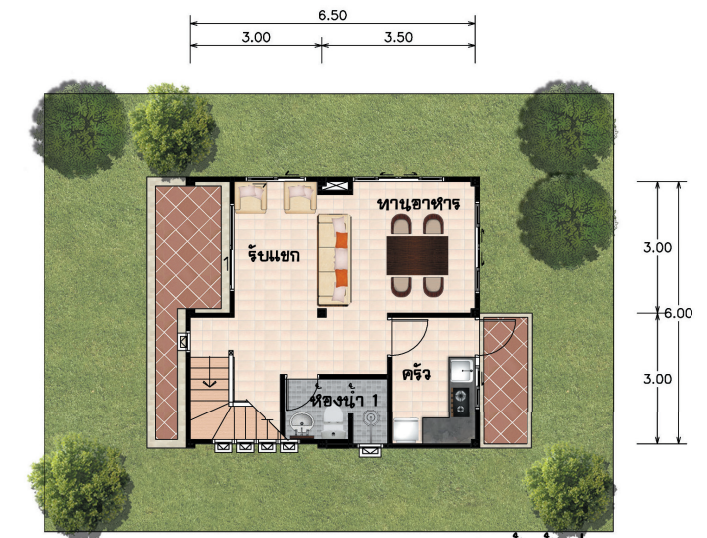


รัก กรุงเทพฯ
ร่วมสร้าง
กรุงเทพฯ
ม.ร.ว.สุขุมพันธุ์ บริพัตร
ผู้ว่าราชการกรุงเทพมหานคร



ผังพื้นที่ 2

ผังพื้นที่ 3



ผังพื้นที่กลาง

สิงหโมรา

บ้าน 3 ชั้น 4 ห้องนอน 3 ห้องน้ำ
พื้นที่ใช้สอยประมาณ 120 ตร.ม.
ขนาดที่ดินอย่างน้อย กว้าง 10.00 ม. ลึก 13.00 ม.*
ราคาก่อสร้างประมาณ 1,020,000 บาท**

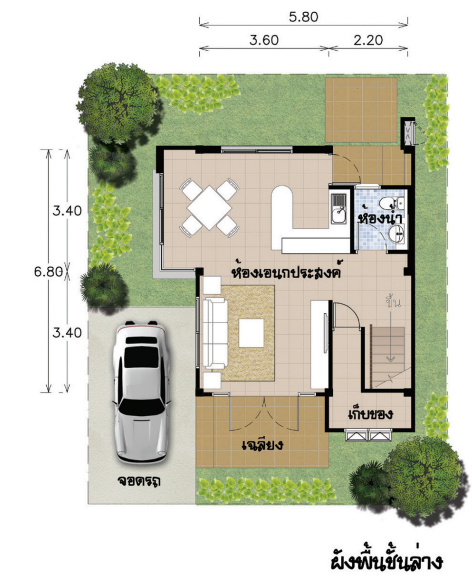
* เป็นขนาดที่ดินคร่าวๆ เพื่อประกอบการเลือกแบบบ้านโดยขนาดที่ดินที่สามารถก่อสร้างได้จริง อาจจะน้อยกว่า-มากกว่าขนาดดังที่ระบุ โดยหน่วยงานที่รับผิดชอบในการออกใบอนุญาตก่อสร้างของภาครัฐ จะพิจารณาจากข้อบัญญัติหรือกฎหมายอื่น ๆ ที่มีผลบังคับใช้ในแต่ละพื้นที่
** ราคาค่าสร้างข้างต้น ไม่รวมค่าวัสดุที่เจ้าของบ้านต้องจัดซื้อของได้แก่ วัสดุปูพื้น สุขภัณฑ์ ดวงโคม ปลั๊กไฟ หรือตามแต่เจ้าของบ้านกับผู้รับจ้างตกลงกันเอง

แบบที่ 091





รัก กรุงเทพฯ
ร่วมสร้าง
กรุงเทพฯ
ม.ร.ว.สุขุมพันธุ์ บริพัตร
ผู้ว่าราชการกรุงเทพมหานคร



สิรินธรวดี

บ้าน 3 ชั้น 3 ห้องนอน 3 ห้องน้ำ
พื้นที่ใช้สอยประมาณ 147 ตร.ม.
ขนาดที่ดินอย่างน้อย กว้าง 10.00 ม. ลึก 12.00 ม.*
ราคาก่อสร้างประมาณ 1,249,500 บาท**

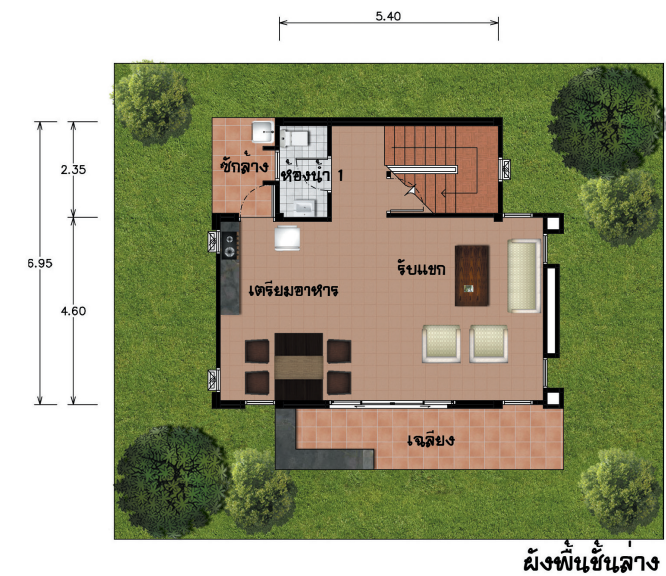
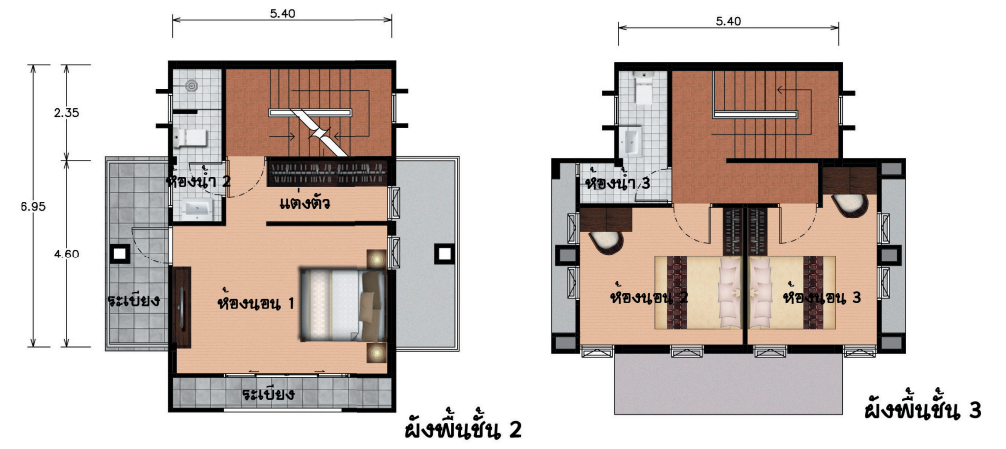
* เป็นขนาดที่ดินคร่าวๆ เพื่อประกอบการเลือกแบบบ้านโดยขนาดที่ดินที่สามารถก่อสร้างได้จริง อาจจะน้อยกว่า-มากกว่าขนาดดังที่ระบุ โดยหน่วยงานที่รับผิดชอบในการออกใบอนุญาตก่อสร้างของภาครัฐ จะพิจารณาจากข้อบัญญัติหรือกฎหมายอื่น ๆ ที่มีผลบังคับใช้ในแต่ละพื้นที่
** ราคาก่อสร้างข้างต้น ไม่รวมค่าวัสดุที่เจ้าของบ้านต้องจัดซื้อของได้แก่ วัสดุปูพื้น สุขภัณฑ์ ดวงโคม ปลั๊กไฟ หรือตามแต่เจ้าของบ้านกับผู้รับจ้างตกลงกันเอง

แบบที่ 092





รัก กรุงเทพฯ
ร่วมสร้าง
กรุงเทพฯ
ม.ร.ว.สุขุมพันธุ์ บริพัตร
ผู้ว่าราชการกรุงเทพมหานคร



สีรามัน

บ้าน 3 ชั้น 3 ห้องนอน 3 ห้องน้ำ
พื้นที่ใช้สอยประมาณ 176 ตร.ม.
ขนาดที่ดินอย่างน้อย กว้าง 13.50 ม. ลึก 11.70 ม.*
ราคาก่อสร้างประมาณ 1,496,500 บาท**

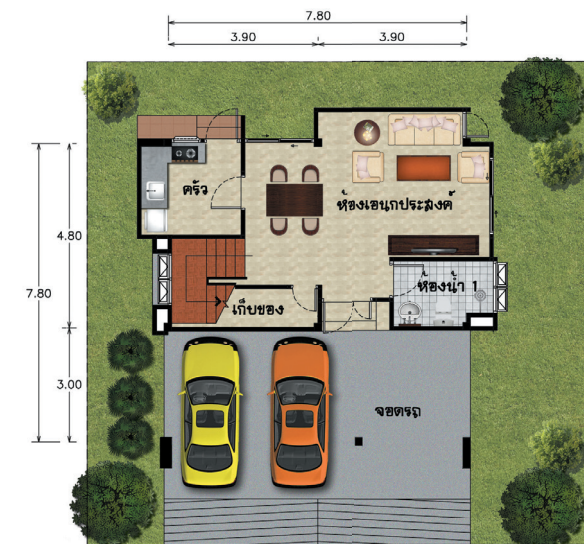
* เป็นขนาดที่ดินคร่าวๆ เพื่อประกอบการเลือกแบบบ้านโดยขนาดที่ดินที่สามารถก่อสร้างได้จริง อาจจะน้อยกว่า-มากกว่าขนาดดังที่ระบุ โดยหน่วยงานที่รับผิดชอบในการออกใบอนุญาตก่อสร้างของภาครัฐ จะพิจารณาจากข้อบัญญัติหรือกฎหมายอื่นๆที่มีผลบังคับใช้ในแต่ละพื้นที่
** ราคาก่อสร้างข้างต้น ไม่รวมค่าวัสดุที่เจ้าของบ้านต้องจัดซื้อของได้แก่ วัสดุปูพื้น สุขภัณฑ์ ดวงโคม ปลั๊กไฟ หรือตามแต่เจ้าของบ้านกับผู้รับจ้างตกลงกันเอง

แบบที่ 093





รัก กรุงเทพฯ
ร่วมสร้าง
กรุงเทพฯ
ม.ร.ว.สุขุมพันธุ์ บริพัตร
ผู้ว่าราชการกรุงเทพมหานคร



ผังพื้นที่ชั้นล่าง

สุคนธรส

บ้าน 3 ชั้น 4 ห้องนอน 4 ห้องน้ำ
พื้นที่ใช้สอยประมาณ 180 ตร.ม.
ขนาดที่ดินอย่างน้อย กว้าง 13.00 ม. ลึก 12.60 ม.*
ราคาก่อสร้างประมาณ 1,530,000 บาท**

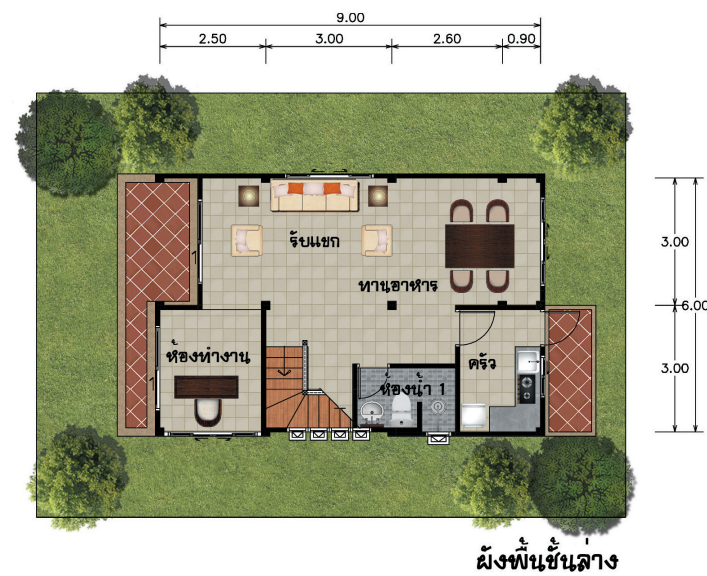
* เป็นขนาดที่ดินคร่าวๆ เพื่อประกอบการเลือกแบบบ้านโดยขนาดที่ดินที่สามารถก่อสร้างได้จริง อาจจะน้อยกว่า-มากกว่าขนาดดังที่ระบุ โดยหน่วยงานที่รับผิดชอบในการออกใบอนุญาตก่อสร้างของภาครัฐ จะพิจารณาจากข้อบัญญัติหรือกฎหมายอื่น ๆ ที่มีผลบังคับใช้ในแต่ละพื้นที่
** ราคาค่าก่อสร้างข้างต้น ไม่รวมค่าวัสดุที่เจ้าของบ้านต้องจัดซื้อของได้แก่ วัสดุปูพื้น สุขภัณฑ์ ดวงโคม ปลั๊กไฟ หรือตามแต่เจ้าของบ้านกับผู้รับจ้างตกลงกันเอง

แบบที่ 094





รัก กรุงเทพฯ
ร่วมสร้าง
กรุงเทพฯ
ม.ร.ว.สุขุมพันธุ์ บริพัตร
ผู้ว่าราชการกรุงเทพมหานคร



เสลา

บ้าน 3 ชั้น 5 ห้องนอน 5 ห้องน้ำ
พื้นที่ใช้สอยประมาณ 185 ตร.ม.
ขนาดที่ดินอย่างน้อย กว้าง 10.00 ม. ลึก 14.00 ม.*
ราคาก่อสร้างประมาณ 1,572,500 บาท**

* เป็นขนาดที่ดินคร่าวๆ เพื่อประกอบการเลือกแบบบ้านโดยขนาดที่ดินที่สามารถก่อสร้างได้จริง อาจจะน้อยกว่า-มากกว่าขนาดดังที่ระบุ โดยหน่วยงานที่รับผิดชอบในการออกใบอนุญาตก่อสร้างของภาครัฐ จะพิจารณาจากข้อบัญญัติหรือกฎหมายอื่น ๆ ที่มีผลบังคับใช้ในแต่ละพื้นที่
** ราคาค่าก่อสร้างข้างต้น ไม่รวมค่าวัสดุที่เจ้าของบ้านต้องจัดซื้อของได้แก่ วัสดุปูพื้น สุขภัณฑ์ ดวงโคม ปลั๊กไฟ หรือตามแต่เจ้าของบ้านกับผู้รับจ้างตกลงกันเอง

แบบที่ 095





แถมสาร

บ้าน 3 ชั้น 3 ห้องนอน 3 ห้องน้ำ
 พื้นที่ใช้สอยประมาณ 208 ตร.ม.
 ขนาดที่ดินอย่างน้อย กว้าง 11.80 ม. ลึก 14.30 ม.*
 ราคาก่อสร้างประมาณ 1,768,000 บาท**

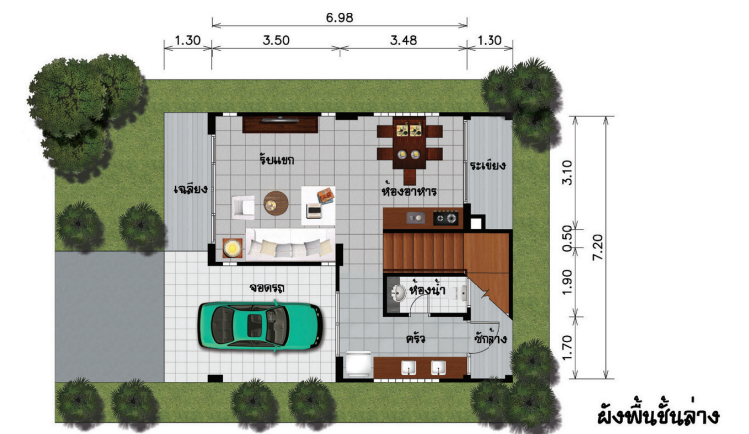
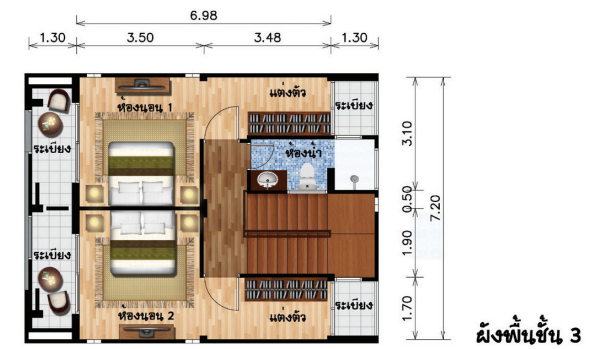
แบบที่ 096

* เป็นขนาดที่ดินคร่าวๆ เพื่อประกอบการเลือกแบบบ้านโดยขนาดที่ดินที่สามารถก่อสร้างได้จริง อาจจะน้อยกว่า-มากกว่าขนาดดังที่ระบุ โดยหน่วยงานที่รับผิดชอบในการออกใบอนุญาตก่อสร้างของภาครัฐ จะพิจารณาจากข้อบัญญัติหรือกฎหมายอื่นๆที่มีผลบังคับใช้ในแต่ละพื้นที่
 ** ราคาก่อสร้างข้างต้น ไม่รวมค่าวัสดุที่เจ้าของบ้านต้องจัดซื้อของได้แก่ วัสดุปูพื้น สุขภัณฑ์ ดวงโคม ปลั๊กไฟ หรือตามแต่เจ้าของบ้านกับผู้รับจ้างตกลงกันเอง





รัก กรุงเทพฯ
ร่วมสร้าง
กรุงเทพฯ
ม.ร.ว.สุขุมพันธุ์ บริพัตร
ผู้ว่าราชการกรุงเทพมหานคร



หยาดน้ำค้าง

บ้าน 3 ชั้น 3 ห้องนอน 3 ห้องน้ำ
พื้นที่ใช้สอยประมาณ 213 ตร.ม.
ขนาดที่ดินอย่างน้อย กว้าง 9.40 ม. ลึก 14.60 ม.*
ราคาก่อสร้างประมาณ 1,810,500 บาท**

* เป็นขนาดที่ดินคร่าวๆ เพื่อประกอบการเลือกแบบบ้านโดยขนาดที่ดินที่สามารถก่อสร้างได้จริง อาจจะน้อยกว่า-มากกว่าขนาดดังที่ระบุ โดยหน่วยงานที่รับผิดชอบในการออกใบอนุญาตก่อสร้างของภาครัฐ จะพิจารณาจากข้อบัญญัติหรือกฎหมายอื่น ๆ ที่มีผลบังคับใช้ในแต่ละพื้นที่
** ราคาก่อสร้างข้างต้น ไม่รวมค่าวัสดุที่เจ้าของบ้านต้องจัดซื้อของได้แก่ วัสดุปูพื้น สุขภัณฑ์ ดวงโคม ปลั๊กไฟ หรือตามแต่เจ้าของบ้านกับผู้รับจ้างตกลงกันเอง

แบบที่ 097





รัก กรุงเทพฯ
ร่วมสร้าง
กรุงเทพฯ
ม.ร.ว.สุขุมพันธุ์ บริพัตร
ผู้ว่าราชการกรุงเทพมหานคร



ผังพื้นที่ชั้น 3

ผังพื้นที่ชั้น 2



ผังพื้นที่ชั้นล่าง

หางนกยูง

บ้าน 3 ชั้น 3 ห้องนอน 4 ห้องน้ำ
พื้นที่ใช้สอยประมาณ 237 ตร.ม.
ขนาดที่ดินอย่างน้อย กว้าง 10.00 ม. ลึก 15.00 ม.*
ราคาก่อสร้างประมาณ 2,014,500 บาท**

* เป็นขนาดที่ดินคร่าวๆ เพื่อประกอบการเลือกแบบบ้านโดยขนาดที่ดินที่สามารถก่อสร้างได้จริง อาจจะน้อยกว่า-มากกว่าขนาดดังที่ระบุ โดยหน่วยงานที่รับผิดชอบในการออกใบอนุญาตก่อสร้างของภาครัฐ จะพิจารณาจากข้อบัญญัติหรือกฎหมายอื่น ๆ ที่มีผลบังคับใช้ในแต่ละพื้นที่
** ราคาค่าก่อสร้างข้างต้น ไม่รวมค่าวัสดุที่เจ้าของบ้านต้องจัดซื้อของได้แก่ วัสดุปูพื้น สุขภัณฑ์ ดวงโคม ปลั๊กไฟ หรือตามแต่เจ้าของบ้านกับผู้รับจ้างตกลงกันเอง

แบบที่ 098





รัก กรุงเทพฯ
ร่วมสร้าง
กรุงเทพฯ
ม.ร.ว.สุขุมพันธุ์ บริพัตร
ผู้ว่าราชการกรุงเทพมหานคร



իրնյւղար

บ้าน 3 ชั้น 3 ห้องนอน 3 ห้องน้ำ
พื้นที่ใช้สอยประมาณ 256 ตร.ม.
ขนาดที่ดินอย่างน้อย กว้าง 11.00 ม. ลึก 15.50 ม.*
ราคาก่อสร้างประมาณ 2,176,000 บาท**

* เป็นขนาดที่ดินคร่าวๆ เพื่อประกอบการเลือกแบบบ้านโดยขนาดที่ดินที่สามารถก่อสร้างได้จริง อาจจะน้อยกว่า-มากกว่าขนาดดังที่ระบุ โดยหน่วยงานที่รับผิดชอบในการออกใบอนุญาตก่อสร้างของภาครัฐ จะพิจารณาจากข้อบัญญัติหรือกฎหมายอื่น ๆ ที่มีผลบังคับใช้ในแต่ละพื้นที่
** ราคาค่าสร้างข้างต้น ไม่รวมค่าวัสดุที่เจ้าของบ้านต้องจัดซื้อของได้แก่ วัสดุปูพื้น สุขภัณฑ์ ดวงโคม ปลั๊กไฟ หรือตามแต่เจ้าของบ้านกับผู้รับจ้างตกลงกันเอง

แบบที่ 099





รัก กรุงเทพฯ
ร่วมสร้าง
กรุงเทพฯ
ม.ร.ว.สุขุมพันธุ์ บริพัตร
ผู้ว่าราชการกรุงเทพมหานคร



หีบไม้งาม

บ้าน 3 ชั้น 6 ห้องนอน 8 ห้องน้ำ
พื้นที่ใช้สอยประมาณ 320 ตร.ม.
ขนาดที่ดินอย่างน้อย กว้าง 11.00 ม. ลึก 21.00 ม.*
ราคาก่อสร้างประมาณ 2,720,000 บาท**

* เป็นขนาดที่ดินคร่าวๆ เพื่อประกอบการเลือกแบบบ้านโดยขนาดที่ดินที่สามารถก่อสร้างได้จริง อาจจะน้อยกว่า-มากกว่าขนาดดังที่ระบุ โดยหน่วยงานที่รับผิดชอบในการออกใบอนุญาตก่อสร้างของภาครัฐ จะพิจารณาจากข้อบัญญัติหรือกฎหมายอื่น ๆ ที่มีผลบังคับใช้ในแต่ละพื้นที่
** ราคาค่าสร้างข้างต้น ไม่รวมค่าวัสดุที่เจ้าของบ้านต้องจัดซื้อของได้แก่ วัสดุปูพื้น สุขภัณฑ์ ดวงโคม ปลั๊กไฟ หรือตามแต่เจ้าของบ้านกับผู้รับจ้างตกลงกันเอง

แบบที่ 100



สนใจสามารถ Download ตัวอย่างแบบบ้านได้ที่ www.bangkok.go.th/yota หรือติดต่อสำนักงานเขตใกล้บ้าน

ครบแบบก่อสร้างบ้าน เอกสาร และที่ดิน... ก็ยืมได้

เมื่อได้รับแบบบ้านที่ต้องการแล้ว ต้องยื่นเอกสารสำคัญเพื่อขออนุญาตปลูกสร้างบ้านแก่หน่วยงานที่มีหน้าที่ตรวจแบบและเอกสาร ได้แก่ ฝ่ายโยธาของสำนักงานเขตตามที่อยู่ของพื้นที่ดินที่จะก่อสร้างบ้าน

เอกสารการประกอบด้วย

- 1) แบบฟอร์ม ข.1
 - 2) สำเนาทะเบียนบ้าน และบัตรประชาชนของผู้ขออนุญาต
 - 3) สำเนาโฉนดที่ดิน ขนาดเท่าตัวจริง
 - 4) สำเนาทะเบียนบ้าน และบัตรประชาชนของเจ้าของที่ดิน
 - 5) แบบก่อสร้างบ้านจำนวน 5 ชุด และผังบริเวณ พร้อมแผนที่สังเขป
 - 6) หนังสือแสดงความยินยอมของผู้ควบคุมงาน ตามแบบ น.4
- นอกจากนี้เจ้าหน้าที่อาจเรียกขอเอกสารสำคัญอื่นๆ เพิ่มเติมแล้วแต่กรณี

หมายเหตุ - ขนาดที่ดินปรากฏเพื่อประกอบการตัดสินใจเบื้องต้น ขนาดที่ดินที่สามารถก่อสร้างได้จริง
หน่วยงานที่มีหน้าที่ตรวจแบบและเอกสาร จะต้องนำกฎหมายและข้อบังคับเฉพาะพื้นที่เข้ามาพิจารณาร่วมกัน
- ราคาก่อสร้างที่ปรากฏเป็นราคาเบื้องต้น ไม่รวมวัสดุตกแต่ง เช่น วัสดุปูพื้น สุขภัณฑ์ ดวงโคม เป็นต้น

ที่ปรึกษาโครงการ

นายภัทรุตม์	ทรรทรานนท์	ผู้อำนวยการสำนักการโยธา
นายประสาร	พิทักษ์วรรตน์	รองผู้อำนวยการสำนักการโยธา
นายสินธุ์ชัย	บุญปักษ์	รักษาการแทนผู้อำนวยการสำนักงานออกแบบ สำนักการโยธา

คณะผู้จัดทำสิ่งพิมพ์

นายสินธุ์ชัย	บุญปักษ์	สถาปนิกชำนาญการพิเศษ สำนักงานออกแบบ สำนักการโยธา
นายดิชา	คงศรี	วิศวกรโยธามหาบัณฑิต สำนักการโยธา
นางลัดดาวัลย์	สินชู	นายช่างโยธามหาบัณฑิต สำนักงานออกแบบ สำนักการโยธา

สำนักงานออกแบบ สำนักการโยธา เป็นเจ้าของกรรมสิทธิ์และมีลิขสิทธิ์ในเอกสารนี้

โทรศัพท์ +66 (0) 2246 0292 โทรสาร +66 (0) 2246 0291



เป็นเอกสารในการถ่ายสำเนาให้แก่ประชาชน
ห้ามนำไปจำหน่าย หรือคิดค่าบริการในการออกแบบบ้าน โดยเด็ดขาด



โครงการแบบบ้านยืม...เพื่อประชาชนระยะที่ 3

www.bangkok.go.th/yota



เป็นเอกสารในการถ่ายสำเนาให้แก่ประชาชน ห้ามจำหน่าย หรือคิดค่าบริการในการออกแบบบ้านโดยเด็ดขาด