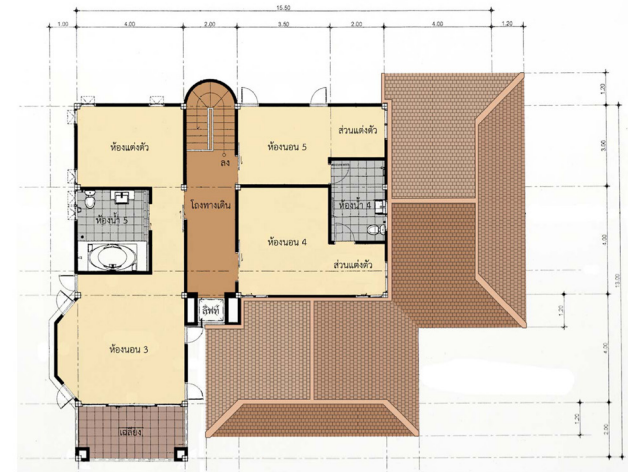




รัก กรุงเทพฯ
ร่วมสร้าง
กรุงเทพฯ
ม.ร.ว.สุขุมพันธุ์ บริพัตร
ผู้ว่าราชการกรุงเทพมหานคร



ผังพื้นชั้น 2



ผังพื้นชั้นล่าง

กรรณิการ์

บ้าน 2 ชั้น 5 ห้องนอน 5 ห้องน้ำ
พื้นที่ใช้สอยประมาณ 280 ตร.ม.
ขนาดที่ดินอย่างน้อย กว้าง 19.50 ม. ลึก 17.00 ม.*
ราคาก่อสร้างประมาณ 3,360,000 บาท**

* เป็นขนาดที่ดินคร่าวๆ เพื่อประกอบการเลือกแบบบ้านโดยขนาดที่ดินที่สามารถก่อสร้างได้จริง อาจจะน้อยกว่า-มากกว่าขนาดดังที่ระบุ โดยหน่วยงานที่รับผิดชอบในการออกใบอนุญาตก่อสร้างของภาครัฐ จะพิจารณาจากข้อบัญญัติหรือกฎหมายอื่น ๆ ที่มีผลบังคับใช้ในแต่ละพื้นที่
** ราคาค่าก่อสร้างข้างต้น ไม่รวมค่าวัสดุที่เจ้าของบ้านต้องจัดซื้อของได้แก่ วัสดุปูพื้น สุขภัณฑ์ ดวงโคม ปลั๊กไฟ หรือตามแต่เจ้าของบ้านกับผู้รับจ้างตกลงกันเอง

แบบที่ 101





รัก กรุงเทพฯ
ร่วมสร้าง
กรุงเทพฯ
ม.ร.ว.สุขุมพันธุ์ บริพัตร
ผู้ว่าราชการกรุงเทพมหานคร



ผังพื้นที่ชั้นล่าง

กาหลง

บ้าน 1 ชั้น 2 ห้องนอน 2 ห้องน้ำ
พื้นที่ใช้สอยประมาณ 175 ตร.ม.
ขนาดที่ดินอย่างน้อย กว้าง 21.00 ม. ลึก 14.50 ม.*
ราคาก่อสร้างประมาณ 2,100,000 บาท**

* เป็นขนาดที่ดินคร่าวๆ เพื่อประกอบการเลือกแบบบ้านโดยขนาดที่ดินที่สามารถก่อสร้างได้จริง อาจจะน้อยกว่า-มากกว่าขนาดตั้งที่ระบุ
โดยหน่วยงานที่รับผิดชอบในการออกใบอนุญาตก่อสร้างของภาครัฐ จะพิจารณาจากข้อบัญญัติหรือกฎหมายอื่นๆที่มีผลบังคับใช้ในแต่ละพื้นที่
** ราคาก่อสร้างข้างต้น ไม่รวมค่าวัสดุที่เจ้าของบ้านต้องจัดซื้อของได้แก่ วัสดุปูพื้น สุขภัณฑ์ ดวงโคม ปลั๊กไฟ หรือตามแต่เจ้าของบ้านกับผู้รับจ้างตกลงกันเอง

แบบที่ 102





รัก กรุงเทพฯ
ร่วมสร้าง
กรุงเทพฯ
ม.ร.ว.สุขุมพันธุ์ บริพัตร
ผู้ว่าราชการกรุงเทพมหานคร



ผังพื้นที่ด้านล่าง

เกิด

บ้าน 1 ชั้น 2 ห้องนอน 2 ห้องน้ำ
พื้นที่ใช้สอยประมาณ 77 ตร.ม.
ขนาดที่ดินอย่างน้อย กว้าง 10.00 ม. ลึก 14.00 ม.*
ราคาก่อสร้างประมาณ 924,000 บาท**

* เป็นขนาดที่ดินคร่าวๆ เพื่อประกอบการเลือกแบบบ้านโดยขนาดที่ดินที่สามารถก่อสร้างได้จริง อาจจะน้อยกว่า-มากกว่าขนาดดังที่ระบุ โดยหน่วยงานที่รับผิดชอบในการออกใบอนุญาตก่อสร้างของภาครัฐ จะพิจารณาจากข้อบัญญัติหรือกฎหมายอื่น ๆ ที่มีผลบังคับใช้ในแต่ละพื้นที่
** ราคาก่อสร้างข้างต้น ไม่รวมค่าวัสดุที่เจ้าของบ้านต้องจัดซื้อของได้แก่ วัสดุปูพื้น สุขภัณฑ์ ดวงโคม ปลั๊กไฟ หรือตามแต่เจ้าของบ้านกับผู้รับจ้างตกลงกันเอง

แบบที่ 103





รัก กรุงเทพฯ
ร่วมสร้าง
กรุงเทพฯ
ม.ร.ว.สุขุมพันธุ์ บริพัตร
ผู้ว่าราชการกรุงเทพมหานคร



ผังพื้นที่ชั้นล่าง

แก้วมุกดา

บ้าน 1 ชั้น 2 ห้องนอน 1 ห้องน้ำ
พื้นที่ใช้สอยประมาณ 118 ตร.ม.
ขนาดที่ดินอย่างน้อย กว้าง 13.00 ม. ลึก 16.00 ม.*
ราคาก่อสร้างประมาณ 1,416,000 บาท**

* เป็นขนาดที่ดินคร่าวๆ เพื่อประกอบการเลือกแบบบ้านโดยขนาดที่ดินที่สามารถก่อสร้างได้จริง อาจจะน้อยกว่า-มากกว่าขนาดดังที่ระบุ โดยหน่วยงานที่รับผิดชอบในการออกใบอนุญาตก่อสร้างของภาครัฐ จะพิจารณาจากข้อบัญญัติหรือกฎหมายอื่น ๆ ที่มีผลบังคับใช้ในแต่ละพื้นที่
** ราคาก่อสร้างข้างต้น ไม่รวมค่าวัสดุที่เจ้าของบ้านต้องจัดซื้อของได้แก่ วัสดุปูพื้น สุขภัณฑ์ ดวงโคม ปลั๊กไฟ หรือตามแต่เจ้าของบ้านกับผู้รับจ้างตกลงกันเอง

แบบที่ 104





รัก กรุงเทพฯ
ร่วมสร้าง
กรุงเทพฯ
ม.ร.ว.สุขุมพันธุ์ บริพัตร
ผู้ว่าราชการกรุงเทพมหานคร



ผังพื้นที่ชั้นล่าง

ขจร

บ้าน 1 ชั้น 1 ห้องนอน 1 ห้องน้ำ
พื้นที่ใช้สอยประมาณ 155 ตร.ม.
ขนาดที่ดินอย่างน้อย กว้าง 16.00 ม. ลึก 17.00 ม.*
ราคาก่อสร้างประมาณ 1,860,000 บาท**

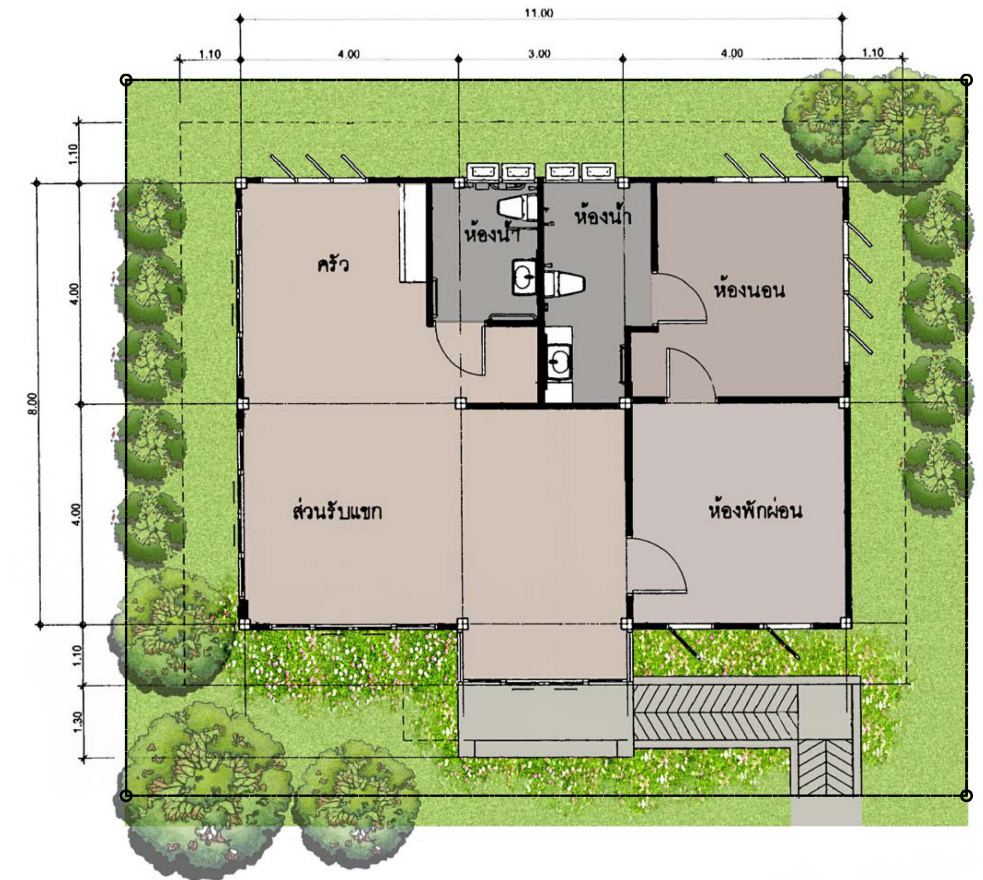
* เป็นขนาดที่ดินคร่าวๆ เพื่อประกอบการเลือกแบบบ้านโดยขนาดที่ดินที่สามารถก่อสร้างได้จริง อาจจะน้อยกว่า-มากกว่าขนาดดังที่ระบุ โดยหน่วยงานที่รับผิดชอบในการออกใบอนุญาตก่อสร้างของภาครัฐ จะพิจารณาจากข้อบัญญัติหรือกฎหมายอื่น ๆ ที่มีผลบังคับใช้ในแต่ละพื้นที่
** ราคาค่าสร้างข้างต้น ไม่รวมค่าวัสดุที่เจ้าของบ้านต้องจัดซื้อของได้แก่ วัสดุปูพื้น สุขภัณฑ์ ดวงโคม ปลั๊กไฟ หรือตามแต่เจ้าของบ้านกับผู้รับจ้างตกลงกันเอง

แบบที่ 105





รัก กรุงเทพฯ
ร่วมสร้าง
กรุงเทพฯ
ม.ร.ว.สุขุมพันธุ์ บริพัตร
ผู้ว่าราชการกรุงเทพมหานคร



ผังพื้นที่ชั้นล่าง

แคนา

บ้าน 1 ชั้น 1 ห้องนอน 2 ห้องน้ำ
พื้นที่ใช้สอยประมาณ 88 ตร.ม.
ขนาดที่ดินอย่างน้อย กว้าง 15.00 ม. ลึก 12.00 ม.*
ราคาก่อสร้างประมาณ 1,056,000 บาท**

* เป็นขนาดที่ดินคร่าวๆ เพื่อประกอบการเลือกแบบบ้านโดยขนาดที่ดินที่สามารถก่อสร้างได้จริง อาจจะน้อยกว่า-มากกว่าขนาดดังที่ระบุ โดยหน่วยงานที่รับผิดชอบในการออกใบอนุญาตก่อสร้างของภาครัฐ จะพิจารณาจากข้อบัญญัติหรือกฎหมายอื่นๆที่มีผลบังคับใช้ในแต่ละพื้นที่
** ราคาค่าสร้างข้างต้น ไม่รวมค่าวัสดุที่เจ้าของบ้านต้องจัดซื้อของได้แก่ วัสดุปูพื้น สุขภัณฑ์ ดวงโคม ปลั๊กไฟ หรือตามแต่เจ้าของบ้านกับผู้รับจ้างตกลงกันเอง

แบบที่ 106





ชวนชม

บ้าน 1 ชั้น 1 ห้องนอน 1 ห้องน้ำ
 พื้นที่ใช้สอยประมาณ 50 ตร.ม.
 ขนาดที่ดินอย่างน้อย กว้าง 10.00 ม. ลึก 11.00 ม.*
 ราคาก่อสร้างประมาณ 600,000 บาท**

* เป็นขนาดที่ดินคร่าวๆ เพื่อประกอบการเลือกแบบบ้านโดยขนาดที่ดินที่สามารถก่อสร้างได้จริง อาจจะน้อยกว่า-มากกว่าขนาดดังที่ระบุ โดยหน่วยงานที่รับผิดชอบในการออกใบอนุญาตก่อสร้างของภาครัฐ จะพิจารณาจากข้อบัญญัติหรือกฎหมายอื่นๆที่มีผลบังคับใช้ในแต่ละพื้นที่
 ** ราคาก่อสร้างข้างต้น ไม่รวมค่าวัสดุที่เจ้าของบ้านต้องจัดซื้อของได้แก่ วัสดุปูพื้น สุขภัณฑ์ ดวงโคม ปลั๊กไฟ หรือตามแต่เจ้าของบ้านกับผู้รับจ้างตกลงกันเอง



รัก กรุงเทพฯ
 ร่วมสร้าง
 กรุงเทพฯ
 ม.ร.ว.สุขุมพันธุ์ บริพัตร
 ผู้ว่าราชการกรุงเทพมหานคร



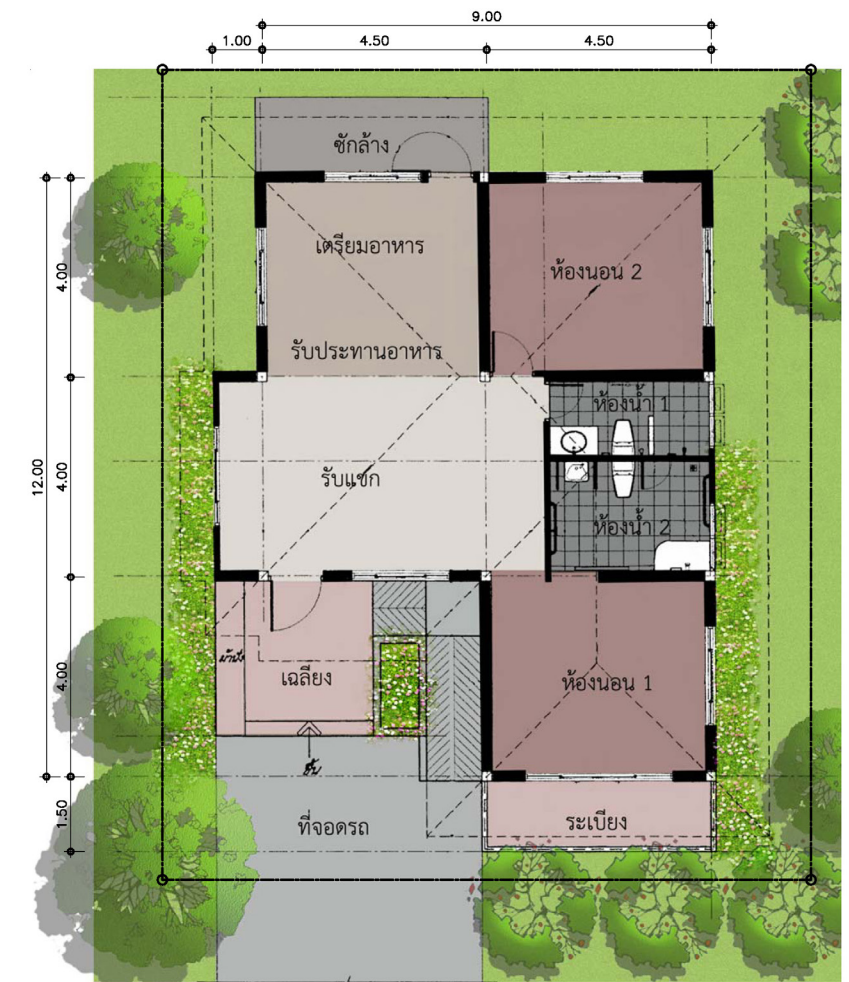
ผังพื้นที่ชั้นล่าง

แบบที่ 107





รัก กรุงเทพฯ
ร่วมสร้าง
กรุงเทพฯ
ม.ร.ว.สุขุมพันธุ์ บริพัตร
ผู้ว่าราชการกรุงเทพมหานคร



ผังพื้นที่ชั้นล่าง

ช่อนกสิน

บ้าน 1 ชั้น 2 ห้องนอน 2 ห้องน้ำ
พื้นที่ใช้สอยประมาณ 108 ตร.ม.
ขนาดที่ดินอย่างน้อย กว้าง 13.00 ม. ลึก 16.00 ม.*
ราคาก่อสร้างประมาณ 1,296,000 บาท**

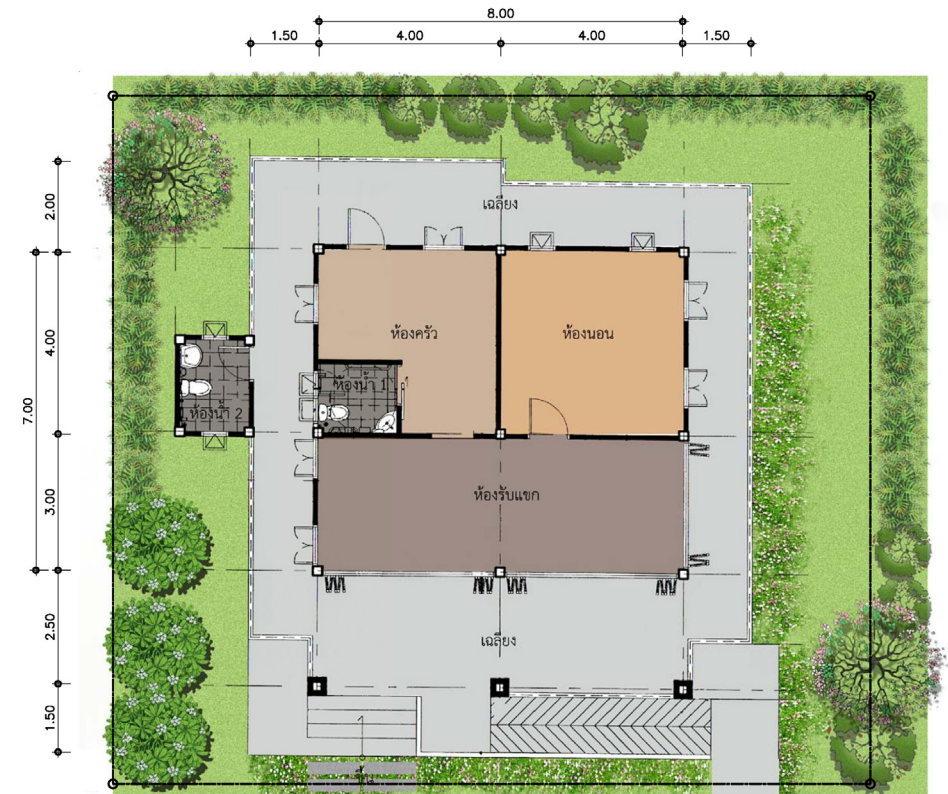
* เป็นขนาดที่ดินคร่าวๆ เพื่อประกอบการเลือกแบบบ้านโดยขนาดที่ดินที่สามารถก่อสร้างได้จริง อาจจะน้อยกว่า-มากกว่าขนาดดังที่ระบุ โดยหน่วยงานที่รับผิดชอบในการออกใบอนุญาตก่อสร้างของภาครัฐ จะพิจารณาจากข้อบัญญัติหรือกฎหมายอื่น ๆ ที่มีผลบังคับใช้ในแต่ละพื้นที่
** ราคาค่าก่อสร้างข้างต้น ไม่รวมค่าวัสดุที่เจ้าของบ้านต้องจัดซื้อของได้แก่ วัสดุปูพื้น สุขภัณฑ์ ดวงโคม ปลั๊กไฟ หรือตามแต่เจ้าของบ้านกับผู้รับจ้างตกลงกันเอง

แบบที่ 108





รัก กรุงเทพฯ
ร่วมสร้าง
กรุงเทพฯ
ม.ร.ว.สุขุมพันธุ์ บริพัตร
ผู้ว่าราชการกรุงเทพมหานคร



ผังพื้นที่ชั้นล่าง

ทรงบาดาล

บ้าน 1 ชั้น 1 ห้องนอน 2 ห้องน้ำ
พื้นที่ใช้สอยประมาณ 143 ตร.ม.
ขนาดที่ดินอย่างน้อย กว้าง 12.00 ม. ลึก 11.00 ม.*
ราคาก่อสร้างประมาณ 1,716,000 บาท**

* เป็นขนาดที่ดินคร่าวๆ เพื่อประกอบการเลือกแบบบ้านโดยขนาดที่ดินที่สามารถก่อสร้างได้จริง อาจจะน้อยกว่า-มากกว่าขนาดดังที่ระบุ โดยหน่วยงานที่รับผิดชอบในการออกใบอนุญาตก่อสร้างของภาครัฐ จะพิจารณาจากข้อบัญญัติหรือกฎหมายอื่น ๆ ที่มีผลบังคับใช้ในแต่ละพื้นที่
** ราคาค่าสร้างข้างต้น ไม่รวมค่าวัสดุที่เจ้าของบ้านต้องจัดซื้อของได้แก่ วัสดุปูพื้น สุขภัณฑ์ ดวงโคม ปลั๊กไฟ หรือตามแต่เจ้าของบ้านกับผู้รับจ้างตกลงกันเอง

แบบที่ 109





รัก กรุงเทพฯ
ร่วมสร้าง
กรุงเทพฯ
ม.ร.ว.สุขุมพันธุ์ บริพัตร
ผู้ว่าราชการกรุงเทพมหานคร



ผังพื้นที่ชั้นล่าง

นันทรี

บ้าน 1 ชั้น 2 ห้องนอน 2 ห้องน้ำ
พื้นที่ใช้สอยประมาณ 156 ตร.ม.
ขนาดที่ดินอย่างน้อย กว้าง 15.00 ม. ลึก 17.00 ม.*
ราคาก่อสร้างประมาณ 1,872,000 บาท**

* เป็นขนาดที่ดินคร่าวๆ เพื่อประกอบการเลือกแบบบ้านโดยขนาดที่ดินที่สามารถก่อสร้างได้จริง อาจจะน้อยกว่า-มากกว่าขนาดดังที่ระบุ โดยหน่วยงานที่รับผิดชอบในการออกใบอนุญาตก่อสร้างของภาครัฐ จะพิจารณาจากข้อบัญญัติหรือกฎหมายอื่นๆที่มีผลบังคับใช้ในแต่ละพื้นที่
** ราคาค่าสร้างข้างต้น ไม่รวมค่าวัสดุที่เจ้าของบ้านต้องจัดซื้อของได้แก่ วัสดุปูพื้น สุขภัณฑ์ ดวงโคม ปลั๊กไฟ หรือตามแต่เจ้าของบ้านกับผู้รับจ้างตกลงกันเอง

แบบที่ 110





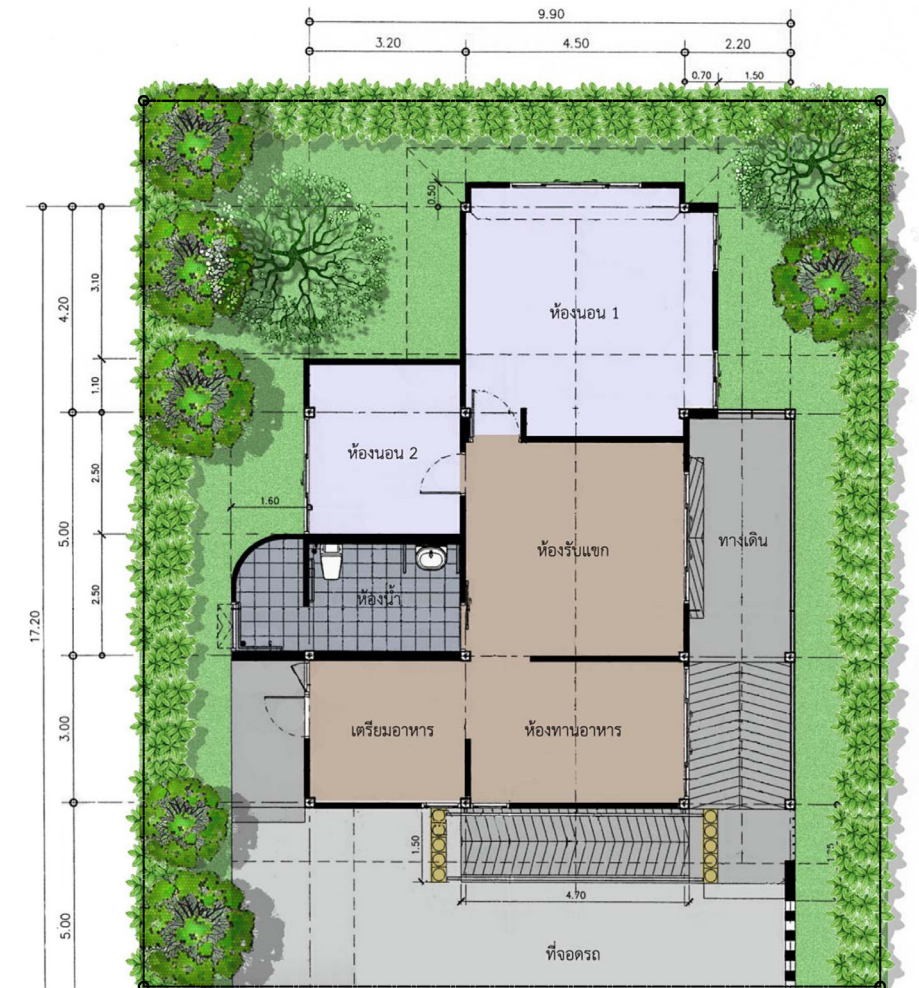
นางแย้ม

บ้าน 1 ชั้น 2 ห้องนอน 2 ห้องน้ำ
 พื้นที่ใช้สอยประมาณ 170 ตร.ม.
 ขนาดที่ดินอย่างน้อย กว้าง 13.90 ม. ลึก 21.20 ม.*
 ราคาก่อสร้างประมาณ 2,040,000 บาท**

* เป็นขนาดที่ดินคร่าวๆ เพื่อประกอบการเลือกแบบบ้านโดยขนาดที่ดินที่สามารถก่อสร้างได้จริง อาจจะน้อยกว่า-มากกว่าขนาดดังที่ระบุ โดยหน่วยงานที่รับผิดชอบในการออกใบอนุญาตก่อสร้างของภาครัฐ จะพิจารณาจากข้อบัญญัติหรือกฎหมายอื่น ๆ ที่มีผลบังคับใช้ในแต่ละพื้นที่
 ** ราคาก่อสร้างข้างต้น ไม่รวมค่าวัสดุที่เจ้าของบ้านต้องจัดซื้อของได้แก่ วัสดุปูพื้น สุขภัณฑ์ ดวงโคม ปลั๊กไฟ หรือตามแต่เจ้าของบ้านกับผู้รับจ้างตกลงกันเอง



รัก กรุงเทพฯ
 ร่วมสร้าง
 กรุงเทพฯ
 ม.ร.ว.สุขุมพันธุ์ บริพัตร
 ผู้ว่าราชการกรุงเทพมหานคร



ผังพื้นที่ชั้นล่าง

แบบที่ 111





รัก กรุงเทพฯ
ร่วมสร้าง
กรุงเทพฯ
ม.ร.ว.สุขุมพันธุ์ บริพัตร
ผู้ว่าราชการกรุงเทพมหานคร



ผังพื้นที่ชั้นล่าง

เบญจมาศ

บ้าน 1 ชั้น 2 ห้องนอน 2 ห้องน้ำ
พื้นที่ใช้สอยประมาณ 210 ตร.ม.
ขนาดที่ดินอย่างน้อย กว้าง 20.00 ม. ลึก 17.00 ม.*
ราคาก่อสร้างประมาณ 2,520,000 บาท**

* เป็นขนาดที่ดินคร่าวๆ เพื่อประกอบการเลือกแบบบ้านโดยขนาดที่ดินที่สามารถก่อสร้างได้จริง อาจจะน้อยกว่า-มากกว่าขนาดดังที่ระบุ โดยหน่วยงานที่รับผิดชอบในการออกใบอนุญาตก่อสร้างของภาครัฐ จะพิจารณาจากข้อบัญญัติหรือกฎหมายอื่น ๆ ที่มีผลบังคับใช้ในแต่ละพื้นที่
** ราคาก่อสร้างข้างต้น ไม่รวมค่าวัสดุที่เจ้าของบ้านต้องจัดซื้อของได้แก่ วัสดุปูพื้น สุขภัณฑ์ ดวงโคม ปลั๊กไฟ หรือตามแต่เจ้าของบ้านกับผู้รับจ้างตกลงกันเอง

แบบที่ 112





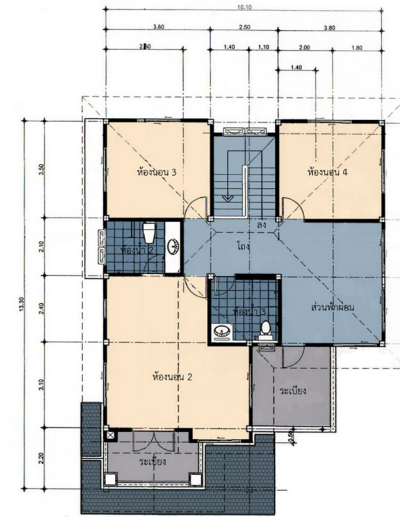
พุทธชาด

บ้าน 2 ชั้น 4 ห้องนอน 3 ห้องน้ำ
 พื้นที่ใช้สอยประมาณ 290 ตร.ม.
 ขนาดที่ดินอย่างน้อย กว้าง 14.10 ม. ลึก 17.30 ม.*
 ราคาก่อสร้างประมาณ 3,480,000 บาท**

* เป็นขนาดที่ดินคร่าวๆ เพื่อประกอบการเลือกแบบบ้านโดยขนาดที่ดินที่สามารถก่อสร้างได้จริง อาจจะน้อยกว่า-มากกว่าขนาดดังที่ระบุ โดยหน่วยงานที่รับผิดชอบในการออกใบอนุญาตก่อสร้างของภาครัฐ จะพิจารณาจากข้อบัญญัติหรือกฎหมายอื่น ๆ ที่มีผลบังคับใช้ในแต่ละพื้นที่
 ** ราคาก่อสร้างข้างต้น ไม่รวมค่าวัสดุที่เจ้าของบ้านต้องจัดซื้อของได้แก่ วัสดุปูพื้น สุขภัณฑ์ ดวงโคม ปลั๊กไฟ หรือตามแต่เจ้าของบ้านกับผู้รับจ้างตกลงกันเอง



รัก กรุงเทพฯ
 ร่วมสร้าง
 กรุงเทพฯ
 ม.ร.ว.สุขุมพันธุ์ บริพัตร
 ผู้ว่าราชการกรุงเทพมหานคร



ผังพื้นชั้น 2



ผังพื้นชั้นล่าง

แบบที่ 113





รัก กรุงเทพฯ
ร่วมสร้าง
กรุงเทพฯ
ม.ร.ว.สุขุมพันธุ์ บริพัตร
ผู้ว่าราชการกรุงเทพมหานคร



ผังพื้นที่ชั้นล่าง

พลับพลึง

บ้าน 1 ชั้น 2 ห้องนอน 1 ห้องน้ำ
พื้นที่ใช้สอยประมาณ 172.5 ตร.ม.
ขนาดที่ดินอย่างน้อย กว้าง 16.00 ม. ลึก 11.00 ม.*
ราคาก่อสร้างประมาณ 2,070,000 บาท**

* เป็นขนาดที่ดินคร่าวๆ เพื่อประกอบการเลือกแบบบ้านโดยขนาดที่ดินที่สามารถก่อสร้างได้จริง อาจจะน้อยกว่า-มากกว่าขนาดที่ตั้งระบุ
โดยหน่วยงานที่รับผิดชอบในการออกใบอนุญาตก่อสร้างของภาครัฐ จะพิจารณาจากข้อบัญญัติหรือกฎหมายอื่น ๆ ที่มีผลบังคับใช้ในแต่ละพื้นที่
** ราคาค่าสร้างข้างต้น ไม่รวมค่าวัสดุที่เจ้าของบ้านต้องจัดซื้อของได้แก่ วัสดุปูพื้น สุขภัณฑ์ ดวงโคม ปลั๊กไฟ หรือตามแต่เจ้าของบ้านกับผู้รับจ้างตกลงกันเอง

แบบที่ 114





รัก กรุงเทพฯ
ร่วมสร้าง
กรุงเทพฯ
ม.ร.ว.สุขุมพันธุ์ บริพัตร
ผู้ว่าราชการกรุงเทพมหานคร



ผังพื้นที่ชั้นล่าง

มหาหงษ์

บ้าน 1 ชั้น 2 ห้องนอน 2 ห้องน้ำ
พื้นที่ใช้สอยประมาณ 120.65 ตร.ม.
ขนาดที่ดินอย่างน้อย กว้าง 13.50 ม. ลึก 16.70 ม.*
ราคาก่อสร้างประมาณ 1,447,800 บาท**

* เป็นขนาดที่ดินคร่าวๆ เพื่อประกอบการเลือกแบบบ้านโดยขนาดที่ดินที่สามารถก่อสร้างได้จริง อาจจะน้อยกว่า-มากกว่าขนาดดังที่ระบุ โดยหน่วยงานที่รับผิดชอบในการออกใบอนุญาตก่อสร้างของภาครัฐ จะพิจารณาจากข้อบัญญัติหรือกฎหมายอื่น ๆ ที่มีผลบังคับใช้ในแต่ละพื้นที่
** ราคาค่าสร้างข้างต้น ไม่รวมค่าวัสดุที่เจ้าของบ้านต้องจัดซื้อของได้แก่ วัสดุปูพื้น สุขภัณฑ์ ดวงโคม ปลั๊กไฟ หรือตามแต่เจ้าของบ้านกับผู้รับจ้างตกลงกันเอง

แบบที่ 115





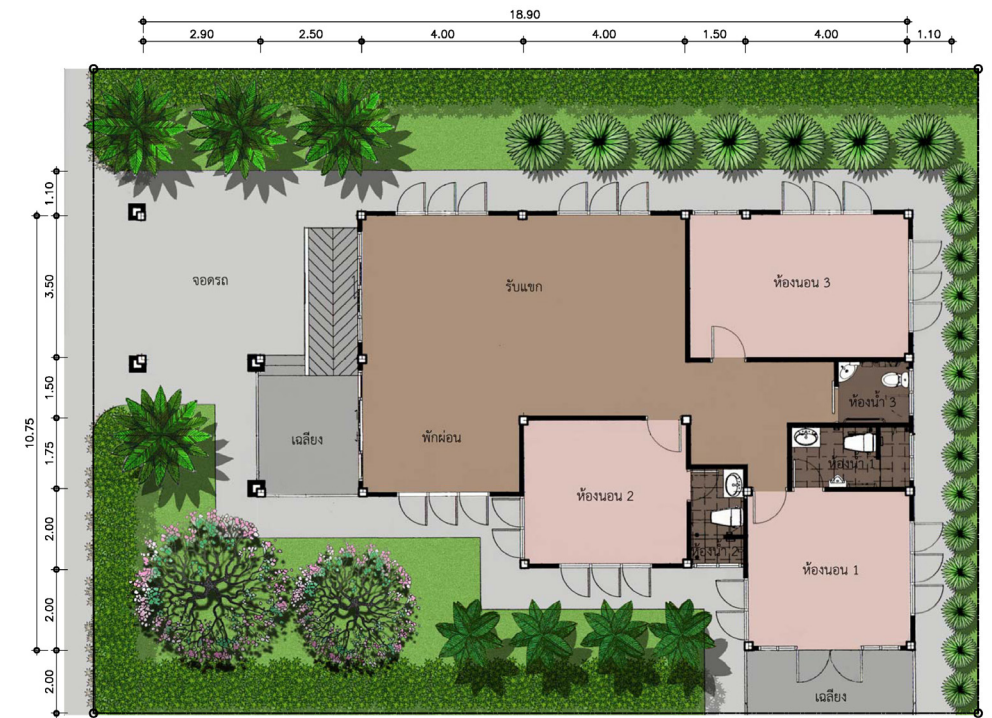
มณฑา

บ้าน 1 ชั้น 3 ห้องนอน 3 ห้องน้ำ
 พื้นที่ใช้สอยประมาณ 203 ตร.ม.
 ขนาดที่ดินอย่างน้อย กว้าง 22.90 ม. ลึก 14.75 ม.*
 ราคาก่อสร้างประมาณ 2,736,000 บาท**

* เป็นขนาดที่ดินคร่าวๆ เพื่อประกอบการเลือกแบบบ้านโดยขนาดที่ดินที่สามารถก่อสร้างได้จริง อาจจะน้อยกว่า-มากกว่าขนาดดังที่ระบุ โดยหน่วยงานที่รับผิดชอบในการออกใบอนุญาตก่อสร้างของภาครัฐ จะพิจารณาจากข้อบัญญัติหรือกฎหมายอื่นๆที่มีผลบังคับใช้ในแต่ละพื้นที่
 ** ราคาก่อสร้างข้างต้น ไม่รวมค่าวัสดุที่เจ้าของบ้านต้องจัดซื้อของได้แก่ วัสดุปูพื้น สุขภัณฑ์ ดวงโคม ปลั๊กไฟ หรือตามแต่เจ้าของบ้านกับผู้รับจ้างตกลงกันเอง



รัก กรุงเทพฯ
 ร่วมสร้าง
 กรุงเทพฯ
 ม.ร.ว.สุขุมพันธุ์ บริพัตร
 ผู้ว่าราชการกรุงเทพมหานคร



ผังพื้นที่นี้ด้านล่าง

แบบที่ 116





รัก กรุงเทพฯ
ร่วมสร้าง
กรุงเทพฯ
ม.ร.ว.สุขุมพันธุ์ บริพัตร
ผู้ว่าราชการกรุงเทพมหานคร



ผังพื้นชั้น 2



ผังพื้นชั้นล่าง

ยี่เช่า

บ้าน 2 ชั้น 4 ห้องนอน 3 ห้องน้ำ
พื้นที่ใช้สอยประมาณ 200 ตร.ม.
ขนาดที่ดินอย่างน้อย กว้าง 12.00 ม. ลึก 17.00 ม.*
ราคาก่อสร้างประมาณ 2,400,000 บาท**

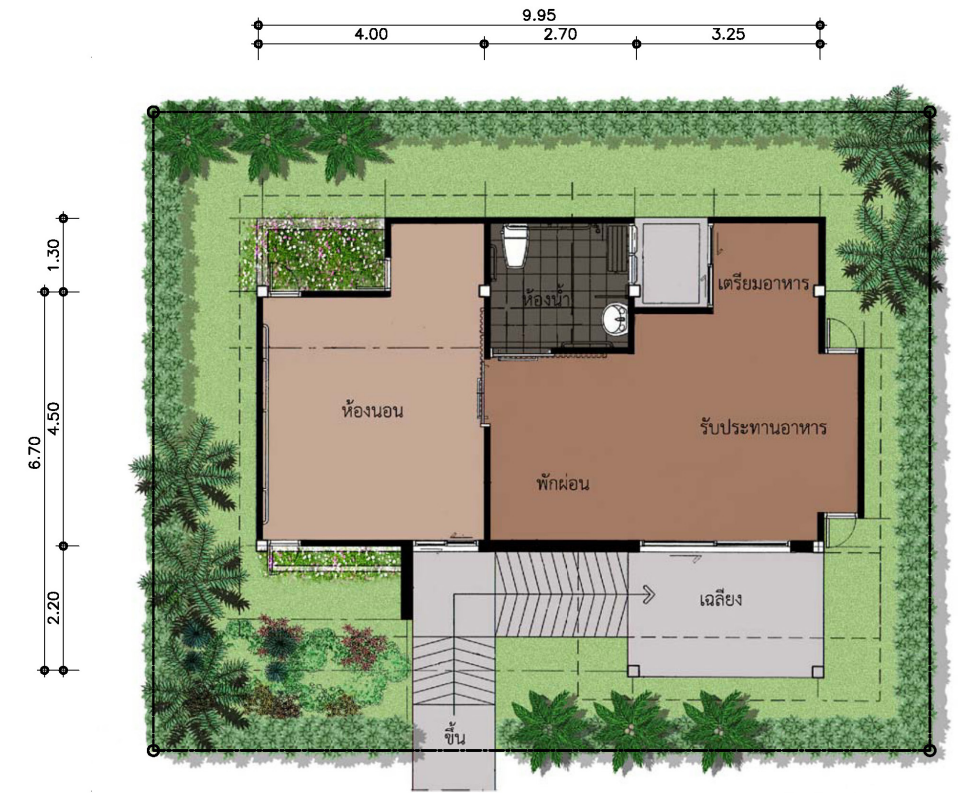
* เป็นขนาดที่ดินคร่าวๆ เพื่อประกอบการเลือกแบบบ้านโดยขนาดที่ดินที่สามารถก่อสร้างได้จริง อาจจะน้อยกว่า-มากกว่าขนาดดังที่ระบุ โดยหน่วยงานที่รับผิดชอบในการออกใบอนุญาตก่อสร้างของภาครัฐ จะพิจารณาจากข้อบัญญัติหรือกฎหมายอื่น ๆ ที่มีผลบังคับใช้ในแต่ละพื้นที่
** ราคาค่าสร้างข้างต้น ไม่รวมค่าวัสดุที่เจ้าของบ้านต้องจัดซื้อของได้แก่ วัสดุปูพื้น สุขภัณฑ์ ดวงโคม ปลั๊กไฟ หรือตามแต่เจ้าของบ้านกับผู้รับจ้างตกลงกันเอง

แบบที่ 117





รัก กรุงเทพฯ
ร่วมสร้าง
กรุงเทพฯ
ม.ร.ว.สุขุมพันธุ์ บริพัตร
ผู้ว่าราชการกรุงเทพมหานคร



ผังพื้นที่ชั้นล่าง

ยี่หุบ

บ้าน 1 ชั้น 1 ห้องนอน 1 ห้องน้ำ

พื้นที่ใช้สอยประมาณ 85 ตร.ม.

ขนาดที่ดินอย่างน้อย กว้าง 13.95 ม. ลึก 10.70 ม.*

ราคาก่อสร้างประมาณ 1,020,000 บาท**

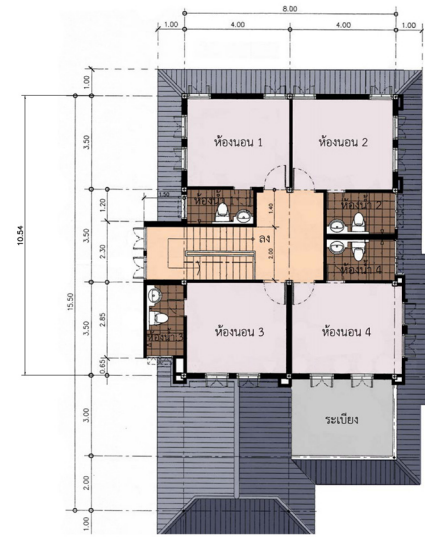
* เป็นขนาดที่ดินคร่าวๆ เพื่อประกอบการเลือกแบบบ้านโดยขนาดที่ดินที่สามารถก่อสร้างได้จริง อาจจะน้อยกว่า-มากกว่าขนาดดังที่ระบุ โดยหน่วยงานที่รับผิดชอบในการออกใบอนุญาตก่อสร้างของภาครัฐ จะพิจารณาจากข้อบัญญัติหรือกฎหมายอื่น ๆ ที่มีผลบังคับใช้ในแต่ละพื้นที่
** ราคาค่าสร้างข้างต้น ไม่รวมค่าวัสดุที่เจ้าของบ้านต้องจัดซื้อของได้แก่ วัสดุปูพื้น สุขภัณฑ์ ดวงโคม ปลั๊กไฟ หรือตามแต่เจ้าของบ้านกับผู้รับจ้างตกลงกันเอง

แบบที่ 118





รัก กรุงเทพฯ
ร่วมสร้าง
กรุงเทพฯ
ม.ร.ว.สุขุมพันธุ์ บริพัตร
ผู้ว่าราชการกรุงเทพมหานคร



ผังชั้น 2



ผังชั้นล่าง

รำเพย

บ้าน 2 ชั้น 5 ห้องนอน 5 ห้องน้ำ
พื้นที่ใช้สอยประมาณ 245 ตร.ม.
ขนาดที่ดินอย่างน้อย กว้าง 12.00 ม. ลึก 19.50 ม.*
ราคาก่อสร้างประมาณ 2,940,000 บาท**

* เป็นขนาดที่ดินคร่าวๆ เพื่อประกอบการเลือกแบบบ้านโดยขนาดที่ดินที่สามารถก่อสร้างได้จริง อาจจะน้อยกว่า-มากกว่าขนาดดังที่ระบุ โดยหน่วยงานที่รับผิดชอบในการออกใบอนุญาตก่อสร้างของภาครัฐ จะพิจารณาจากข้อบัญญัติหรือกฎหมายอื่น ๆ ที่มีผลบังคับใช้ในแต่ละพื้นที่
** ราคาค่าก่อสร้างข้างต้น ไม่รวมค่าวัสดุที่เจ้าของบ้านต้องจัดซื้อของได้แก่ วัสดุปูพื้น สุขภัณฑ์ ดวงโคม ปลั๊กไฟ หรือตามแต่เจ้าของบ้านกับผู้รับจ้างตกลงกันเอง

แบบที่ 119

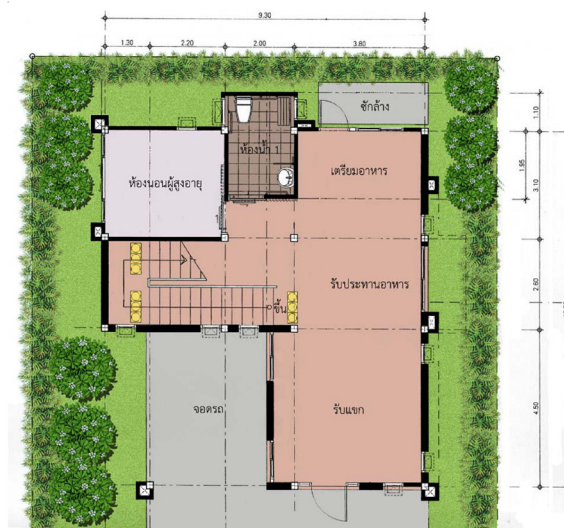




รัก กรุงเทพฯ
ร่วมสร้าง
กรุงเทพฯ
ม.ร.ว.สุขุมพันธุ์ บริพัตร
ผู้ว่าราชการกรุงเทพมหานคร



ผังพื้นชั้น 2



ผังพื้นชั้นล่าง

รัก

แบบที่ 120

บ้าน 2 ชั้น 4 ห้องนอน 3 ห้องน้ำ
พื้นที่ใช้สอยประมาณ 200 ตร.ม.
ขนาดที่ดินอย่างน้อย กว้าง 13.30 ม. ลึก 14.20 ม.*
ราคาก่อสร้างประมาณ 2,400,000 บาท**

* เป็นขนาดที่ดินคร่าวๆ เพื่อประกอบการเลือกแบบบ้านโดยขนาดที่ดินที่สามารถก่อสร้างได้จริง อาจจะน้อยกว่า-มากกว่าขนาดดังที่ระบุ โดยหน่วยงานที่รับผิดชอบในการออกใบอนุญาตก่อสร้างของภาครัฐ จะพิจารณาจากข้อบัญญัติหรือกฎหมายอื่น ๆ ที่มีผลบังคับใช้ในแต่ละพื้นที่
** ราคาค่าก่อสร้างข้างต้น ไม่รวมค่าวัสดุที่เจ้าของบ้านต้องจัดซื้อของได้แก่ วัสดุปูพื้น สุขภัณฑ์ ดวงโคม ปลั๊กไฟ หรือตามแต่เจ้าของบ้านกับผู้รับจ้างตกลงกันเอง



สนใจสามารถ Download ตัวอย่างแบบบ้านได้ที่ www.bangkok.go.th/yota หรือติดต่อสำนักงานเขตใกล้บ้าน

ครบแบบก่อสร้างบ้าน เอกสาร และที่ดิน... ก็ยืมได้

เมื่อได้รับแบบบ้านที่ต้องการแล้ว ต้องยื่นเอกสารสำคัญเพื่อขออนุญาตปลูกสร้างบ้านแก่หน่วยงานที่มีหน้าที่ตรวจแบบและเอกสาร ได้แก่ ฝ่ายโยธาของสำนักงานเขตตามที่อยู่ของพื้นที่ดินที่จะก่อสร้างบ้าน

เอกสารการประกอบด้วย

- 1) แบบฟอร์ม ข.1
 - 2) สำเนาทะเบียนบ้าน และบัตรประชาชนของผู้ขออนุญาต
 - 3) สำเนาโฉนดที่ดิน ขนาดเท่าตัวจริง
 - 4) สำเนาทะเบียนบ้าน และบัตรประชาชนของเจ้าของที่ดิน
 - 5) แบบก่อสร้างบ้านจำนวน 5 ชุด และผังบริเวณ พร้อมแผนที่สังเขป
 - 6) หนังสือแสดงความยินยอมของผู้ควบคุมงาน ตามแบบ น.4
- นอกจากนี้เจ้าหน้าที่อาจเรียกขอเอกสารสำคัญอื่นๆ เพิ่มเติมแล้วแต่กรณี

หมายเหตุ - ขนาดที่ดินปรากฏเพื่อประกอบการตัดสินใจเบื้องต้น ขนาดที่ดินที่สามารถก่อสร้างได้จริง
หน่วยงานที่มีหน้าที่ตรวจแบบและเอกสาร จะต้องนำกฎหมายและข้อบังคับเฉพาะพื้นที่เข้ามาพิจารณาร่วมกัน
- ราคาก่อสร้างที่ปรากฏเป็นราคาเบื้องต้น ไม่รวมวัสดุตกแต่ง เช่น วัสดุปูพื้น สุขภัณฑ์ ดวงโคม เป็นต้น

ที่ปรึกษาโครงการ

นายภัทรุตม์	ทรรทรานนท์	ผู้อำนวยการสำนักการโยธา
นายประสาร	พิทักษ์วรรธน์	รองผู้อำนวยการสำนักการโยธา
นายสินธุ์ชัย	บุญปักษ์	รักษาการแทนผู้อำนวยการสำนักงานออกแบบ สำนักการโยธา

คณะผู้จัดทำสิ่งพิมพ์

นายสินธุ์ชัย	บุญปักษ์	สถาปนิกชำนาญการพิเศษ สำนักงานออกแบบ สำนักการโยธา
นายดิชา	คงศรี	วิศวกรโยธาชำนาญการพิเศษ สำนักงานออกแบบ สำนักการโยธา
นางลัดดาวัลย์	สินชู	นายช่างโยธาชำนาญงาน สำนักงานออกแบบ สำนักการโยธา

สำนักงานออกแบบ สำนักการโยธา เป็นเจ้าของกรรมสิทธิ์และมีลิขสิทธิ์ในเอกสารนี้

โทรศัพท์ +66 (0) 2246 0292 โทรสาร +66 (0) 2246 0291



เป็นเอกสารในการถ่ายสำเนาให้แก่ประชาชน
ห้ามนำไปจำหน่าย หรือคิดค่าบริการในการออกแบบบ้าน โดยเด็ดขาด



โครงการแบบบ้านยืม...เพื่อประชาชนระยะที่ 3

www.bangkok.go.th/yota



เป็นเอกสารในการถ่ายสำเนาให้แก่ประชาชน ห้ามจำหน่าย หรือคิดค่าบริการในการออกแบบบ้านโดยเด็ดขาด