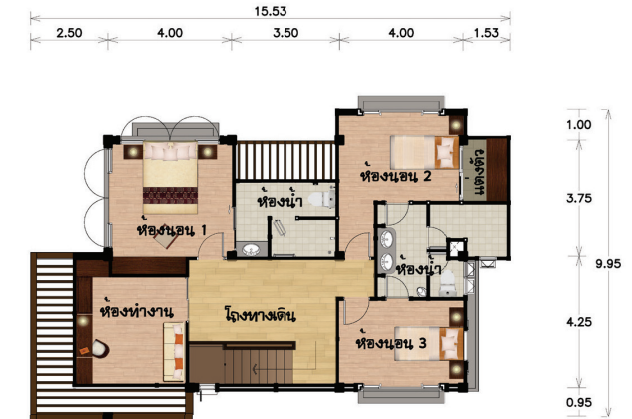
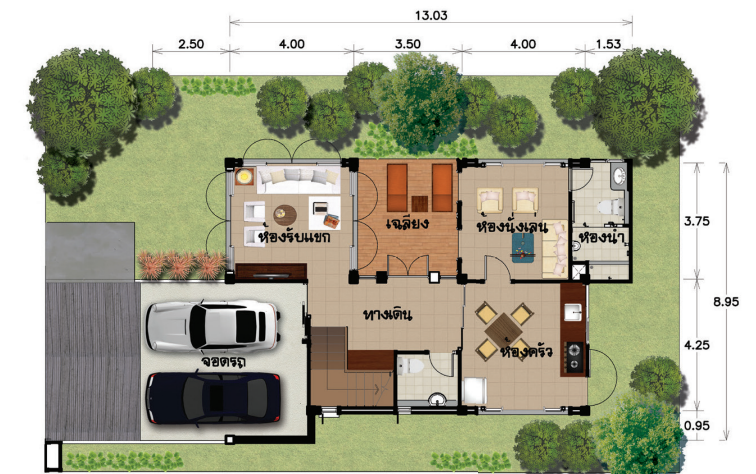




รัก กรุงเทพฯ
ร่วมสร้าง
กรุงเทพฯ
ม.ร.ว.สุขุมพันธุ์ บริพัตร
ผู้ว่าราชการกรุงเทพมหานคร



ผังชั้น 2



ผังชั้นล่าง

สร้อยทองทราย

บ้าน 2 ชั้น 3 ห้องนอน 4 ห้องน้ำ
พื้นที่ใช้สอยประมาณ 208 ตร.ม.
ขนาดที่ดินอย่างน้อย กว้าง 13.00 ม. ลึก 20.50 ม.*
ราคาก่อสร้างประมาณ 1,768,000 บาท**

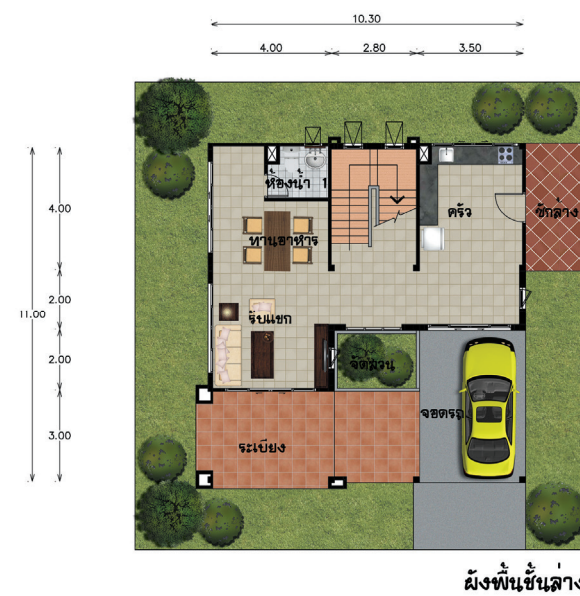
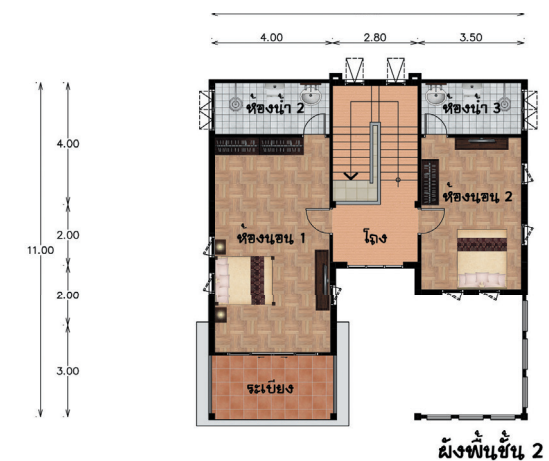
* เป็นขนาดที่ดินคร่าวๆ เพื่อประกอบการเลือกแบบบ้านโดยขนาดที่ดินที่สามารถก่อสร้างได้จริง อาจจะน้อยกว่า-มากกว่าขนาดดังที่ระบุ โดยหน่วยงานที่รับผิดชอบในการออกใบอนุญาตก่อสร้างของภาครัฐ จะพิจารณาจากข้อบัญญัติหรือกฎหมายอื่น ๆ ที่มีผลบังคับใช้ในแต่ละพื้นที่
** ราคาค่าสร้างข้างต้น ไม่รวมค่าวัสดุที่เจ้าของบ้านต้องจัดซื้อของได้แก่ วัสดุปูพื้น สุขภัณฑ์ ดวงโคม ปลั๊กไฟ หรือตามแต่เจ้าของบ้านกับผู้รับจ้างตกลงกันเอง

แบบที่ 081





รัก กรุงเทพฯ
ร่วมสร้าง
กรุงเทพฯ
ม.ร.ว.สุขุมพันธุ์ บริพัตร
ผู้ว่าราชการกรุงเทพมหานคร



สร้อยสยาม

บ้าน 2 ชั้น 2 ห้องนอน 3 ห้องน้ำ
พื้นที่ใช้สอยประมาณ 215 ตร.ม.
ขนาดที่ดินอย่างน้อย กว้าง 14.90 ม. ลึก 15.40 ม.*
ราคาก่อสร้างประมาณ 1,827,500 บาท**

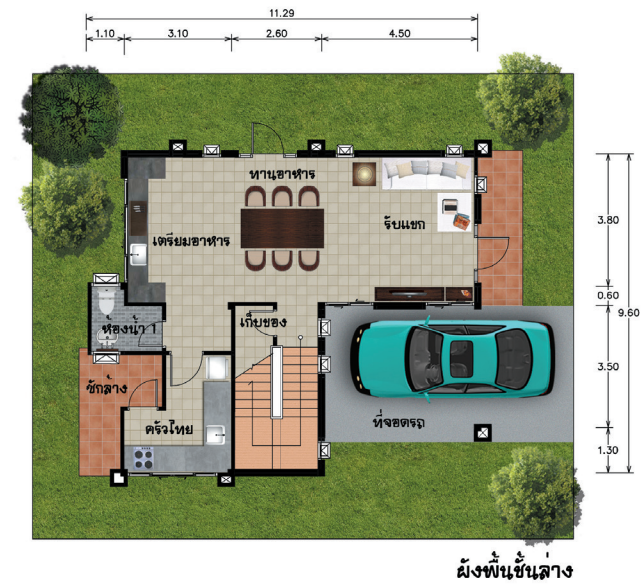
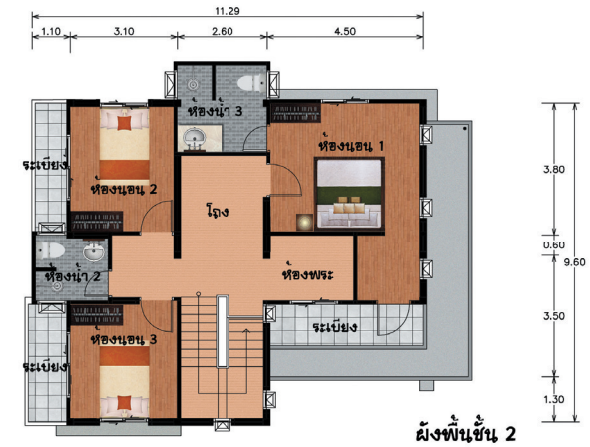
* เป็นขนาดที่ดินคร่าวๆ เพื่อประกอบการเลือกแบบบ้านโดยขนาดที่ดินที่สามารถก่อสร้างได้จริง อาจจะน้อยกว่า-มากกว่าขนาดดังที่ระบุ โดยหน่วยงานที่รับผิดชอบในการออกใบอนุญาตก่อสร้างของภาครัฐ จะพิจารณาจากข้อบัญญัติหรือกฎหมายอื่น ๆ ที่มีผลบังคับใช้ในแต่ละพื้นที่
** ราคาก่อสร้างข้างต้น ไม่รวมค่าวัสดุที่เจ้าของบ้านต้องจัดซื้อของได้แก่ วัสดุปูพื้น สุขภัณฑ์ ดวงโคม ปลั๊กไฟ หรือตามแต่เจ้าของบ้านกับผู้รับจ้างตกลงกันเอง

แบบที่ 082





รัก กรุงเทพฯ
ร่วมสร้าง
กรุงเทพฯ
ม.ร.ว.สุขุมพันธุ์ บริพัตร
ผู้ว่าราชการกรุงเทพมหานคร



สรุปลักษณะ

บ้าน 2 ชั้น 3 ห้องนอน 3 ห้องน้ำ
พื้นที่ใช้สอยประมาณ 217 ตร.ม.
ขนาดที่ดินอย่างน้อย กว้าง 13.40 ม. ลึก 16.10 ม.*
ราคาก่อสร้างประมาณ 1,844,500 บาท**

* เป็นขนาดที่ดินคร่าวๆ เพื่อประกอบการเลือกแบบบ้านโดยขนาดที่ดินที่สามารถก่อสร้างได้จริง อาจจะน้อยกว่า-มากกว่าขนาดดังที่ระบุ โดยหน่วยงานที่รับผิดชอบในการออกใบอนุญาตก่อสร้างของภาครัฐ จะพิจารณาจากข้อบัญญัติหรือกฎหมายอื่น ๆ ที่มีผลบังคับใช้ในแต่ละพื้นที่
** ราคาค่าก่อสร้างข้างต้น ไม่รวมค่าวัสดุที่เจ้าของบ้านต้องจัดซื้อของได้แก่ วัสดุปูพื้น สุขภัณฑ์ ดวงโคม ปลั๊กไฟ หรือตามแต่เจ้าของบ้านกับผู้รับจ้างตกลงกันเอง

แบบที่ 083

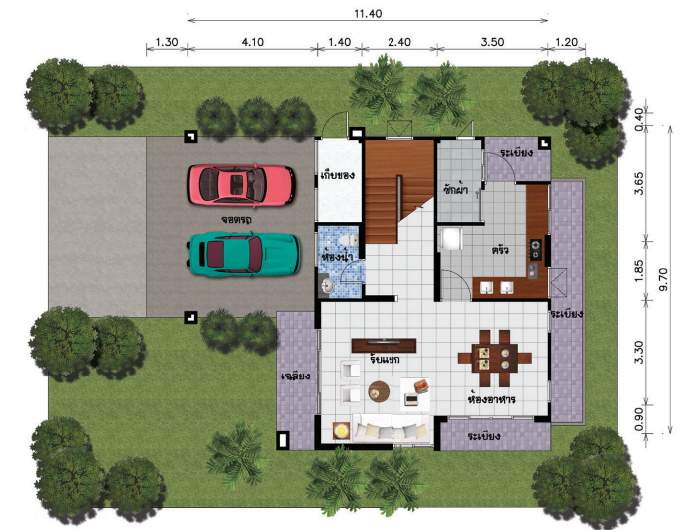




รัก กรุงเทพฯ
ร่วมสร้าง
กรุงเทพฯ
ม.ร.ว.สุขุมพันธุ์ บริพัตร
ผู้ว่าราชการกรุงเทพมหานคร



ผังพื้นที่ชั้น 2



ผังพื้นที่ด้านล่าง

สอยดาว

บ้าน 2 ชั้น 3 ห้องนอน 3 ห้องน้ำ
พื้นที่ใช้สอยประมาณ 225 ตร.ม.
ขนาดที่ดินอย่างน้อย กว้าง 13.90 ม. ลึก 18.00 ม.*
ราคาก่อสร้างประมาณ 1,912,500 บาท**

* เป็นขนาดที่ดินคร่าวๆ เพื่อประกอบการเลือกแบบบ้านโดยขนาดที่ดินที่สามารถก่อสร้างได้จริง อาจจะน้อยกว่า-มากกว่าขนาดดังที่ระบุ โดยหน่วยงานที่รับผิดชอบในการออกใบอนุญาตก่อสร้างของภาครัฐ จะพิจารณาจากข้อบัญญัติหรือกฎหมายอื่นๆที่มีผลบังคับใช้ในแต่ละพื้นที่
** ราคาค่าสร้างข้างต้น ไม่รวมค่าวัสดุที่เจ้าของบ้านต้องจัดซื้อของได้แก่ วัสดุปูพื้น สุขภัณฑ์ ดวงโคม ปลั๊กไฟ หรือตามแต่เจ้าของบ้านกับผู้รับจ้างตกลงกันเอง

แบบที่ 084





รัก กรุงเทพฯ
ร่วมสร้าง
กรุงเทพฯ
ม.ร.ว.สุขุมพันธุ์ บริพัตร
ผู้ว่าราชการกรุงเทพมหานคร



ผังพื้นที่ชั้นสอง



ผังพื้นที่ชั้นล่าง

สะพานงา

บ้าน 2 ชั้น 4 ห้องนอน 3 ห้องน้ำ
พื้นที่ใช้สอยประมาณ 240 ตร.ม.
ขนาดที่ดินอย่างน้อย กว้าง 18.50 ม. ลึก 21.50 ม.*
ราคาก่อสร้างประมาณ 2,040,000 บาท**

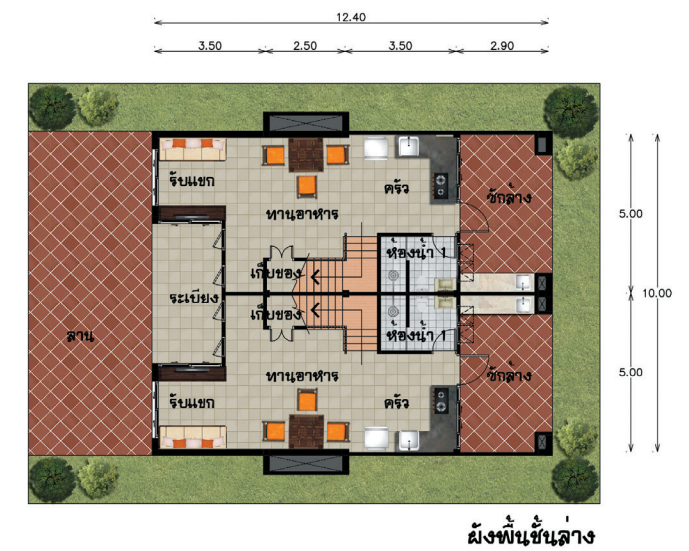
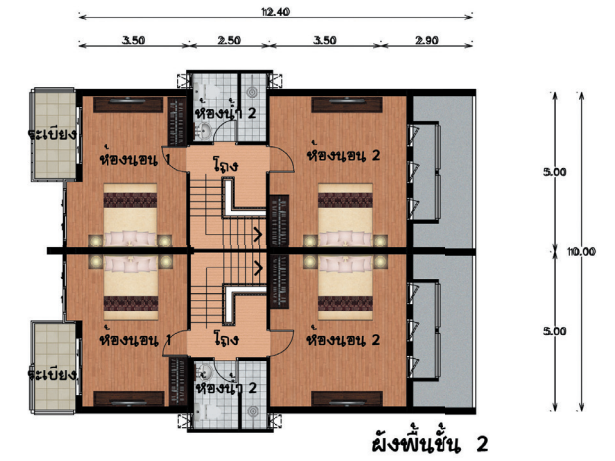
* เป็นขนาดที่ดินคร่าวๆ เพื่อประกอบการเลือกแบบบ้านโดยขนาดที่ดินที่สามารถก่อสร้างได้จริง อาจจะน้อยกว่า-มากกว่าขนาดดังที่ระบุ โดยหน่วยงานที่รับผิดชอบในการออกใบอนุญาตก่อสร้างของภาครัฐ จะพิจารณาจากข้อบัญญัติหรือกฎหมายอื่นๆที่มีผลบังคับใช้ในแต่ละพื้นที่
** ราคาค่าสร้างข้างต้น ไม่รวมค่าวัสดุที่เจ้าของบ้านต้องจัดซื้อของได้แก่ วัสดุปูพื้น สุขภัณฑ์ ดวงโคม ปลั๊กไฟ หรือตามแต่เจ้าของบ้านกับผู้รับจ้างตกลงกันเอง

แบบที่ 085





รัก กรุงเทพฯ
ร่วมสร้าง
กรุงเทพฯ
ม.ร.ว.สุขุมพันธุ์ บริพัตร
ผู้ว่าราชการกรุงเทพมหานคร



สะพานม

บ้าน 2 ชั้น 4 ห้องนอน 4 ห้องน้ำ
พื้นที่ใช้สอยประมาณ 246 ตร.ม.
ขนาดที่ดินอย่างน้อย กว้าง 13.20 ม. ลึก 18.00 ม.*
ราคาก่อสร้างประมาณ 2,091,000 บาท**

* เป็นขนาดที่ดินคร่าวๆ เพื่อประกอบการเลือกแบบบ้านโดยขนาดที่ดินที่สามารถก่อสร้างได้จริง อาจจะน้อยกว่า-มากกว่าขนาดดังที่ระบุ โดยหน่วยงานที่รับผิดชอบในการออกใบอนุญาตก่อสร้างของภาครัฐ จะพิจารณาจากข้อบัญญัติหรือกฎหมายอื่น ๆ ที่มีผลบังคับใช้ในแต่ละพื้นที่
** ราคาค่าสร้างข้างต้น ไม่รวมค่าวัสดุที่เจ้าของบ้านต้องจัดซื้อของได้แก่ วัสดุปูพื้น สุขภัณฑ์ ดวงโคม ปลั๊กไฟ หรือตามแต่เจ้าของบ้านกับผู้รับจ้างตกลงกันเอง

แบบที่ 086





รัก กรุงเทพฯ
ร่วมสร้าง
กรุงเทพฯ
ม.ร.ว.สุขุมพันธุ์ บริพัตร
ผู้ว่าราชการกรุงเทพมหานคร



สาร

บ้าน 2 ชั้น 3 ห้องนอน 4 ห้องน้ำ
พื้นที่ใช้สอยประมาณ 268 ตร.ม.
ขนาดที่ดินอย่างน้อย กว้าง 14.50 ม. ลึก 20.50 ม.*
ราคาก่อสร้างประมาณ 2,278,000 บาท**

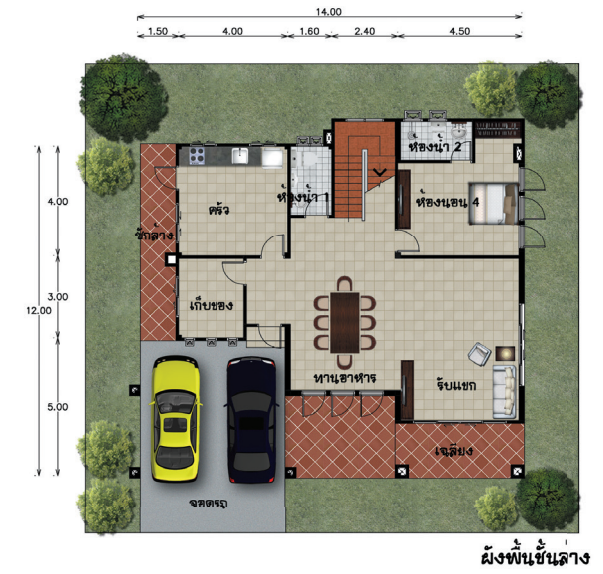
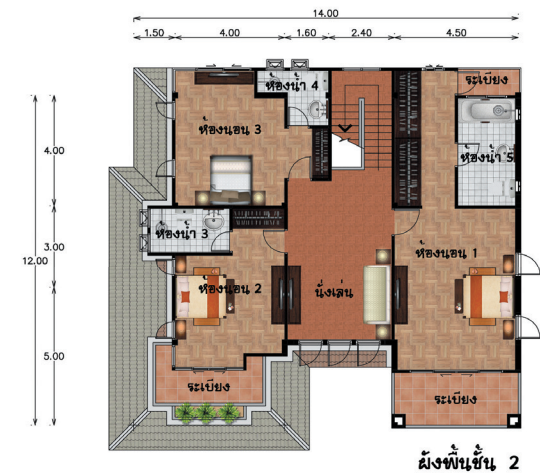
* เป็นขนาดที่ดินคร่าวๆ เพื่อประกอบการเลือกแบบบ้านโดยขนาดที่ดินที่สามารถก่อสร้างได้จริง อาจจะน้อยกว่า-มากกว่าขนาดดังที่ระบุ โดยหน่วยงานที่รับผิดชอบในการออกใบอนุญาตก่อสร้างของภาครัฐ จะพิจารณาจากข้อบัญญัติหรือกฎหมายอื่น ๆ ที่มีผลบังคับใช้ในแต่ละพื้นที่
** ราคาค่าก่อสร้างข้างต้น ไม่รวมค่าวัสดุที่เจ้าของบ้านต้องจัดซื้อของได้แก่ วัสดุปูพื้น สุขภัณฑ์ ดวงโคม ปลั๊กไฟ หรือตามแต่เจ้าของบ้านกับผู้รับจ้างตกลงกันเอง

แบบที่ 087





รัก กรุงเทพฯ
ร่วมสร้าง
กรุงเทพฯ
ม.ร.ว.สุขุมพันธุ์ บริพัตร
ผู้ว่าราชการกรุงเทพมหานคร



สายวิสูตร

บ้าน 2 ชั้น 3 ห้องนอน 5 ห้องน้ำ
พื้นที่ใช้สอยประมาณ 302 ตร.ม.
ขนาดที่ดินอย่างน้อย กว้าง 17.10 ม. ลึก 18.00 ม.*
ราคาก่อสร้างประมาณ 2,567,000 บาท**

* เป็นขนาดที่ดินคร่าวๆ เพื่อประกอบการเลือกแบบบ้านโดยขนาดที่ดินที่สามารถก่อสร้างได้จริง อาจจะน้อยกว่า-มากกว่าขนาดดังที่ระบุ โดยหน่วยงานที่รับผิดชอบในการออกใบอนุญาตก่อสร้างของภาครัฐ จะพิจารณาจากข้อบัญญัติหรือกฎหมายอื่น ๆ ที่มีผลบังคับใช้ในแต่ละพื้นที่
** ราคาค่าก่อสร้างข้างต้น ไม่รวมค่าวัสดุที่เจ้าของบ้านต้องจัดซื้อของได้แก่ วัสดุปูพื้น สุขภัณฑ์ ดวงโคม ปลั๊กไฟ หรือตามแต่เจ้าของบ้านกับผู้รับจ้างตกลงกันเอง

แบบที่ 088





สาละลังกา

บ้าน 2 ชั้น 3 ห้องนอน 3 ห้องน้ำ
 พื้นที่ใช้สอยประมาณ 315 ตร.ม.
 ขนาดที่ดินอย่างน้อย กว้าง 17.05 ม. ลึก 20.95 ม.*
 ราคาก่อสร้างประมาณ 2,677,500 บาท**

* เป็นขนาดที่ดินคร่าวๆ เพื่อประกอบการเลือกแบบบ้านโดยขนาดที่ดินที่สามารถก่อสร้างได้จริง อาจจะน้อยกว่า-มากกว่าขนาดดังที่ระบุ โดยหน่วยงานที่รับผิดชอบในการออกใบอนุญาตก่อสร้างของภาครัฐ จะพิจารณาจากข้อบัญญัติหรือกฎหมายอื่น ๆ ที่มีผลบังคับใช้ในแต่ละพื้นที่
 ** ราคาก่อสร้างข้างต้น ไม่รวมค่าวัสดุที่เจ้าของบ้านต้องจัดซื้อของได้แก่ วัสดุปูพื้น สุขภัณฑ์ ดวงโคม ปลั๊กไฟ หรือตามแต่เจ้าของบ้านกับผู้รับจ้างตกลงกันเอง



รัก กรุงเทพฯ
 ร่วมสร้าง
 กรุงเทพฯ
 ม.ร.ว.สุขุมพันธุ์ บริพัตร
 ผู้ว่าราชการกรุงเทพมหานคร



ผังชั้นชั้นล่าง

แบบที่ 089

