

## กวักโพธิ์เงิน

บ้าน 1 ชั้น 1 ห้องนอน 1 ห้องน้ำ

พื้นที่ใช้สอยประมาณ 56 ตร.ม.

ขนาดที่ดินอย่างน้อย กว้าง 9.50 ม. ลึก 13.50 ม.\*

ราคาก่อสร้างประมาณ 476,000 บาท\*\*

\* เป็นขนาดที่ดินคร่าวๆ เพื่อประกอบการเลือกแบบบ้านโดยขนาดที่ดินที่สามารถก่อสร้างได้จริง อาจจะน้อยกว่า-มากกว่าขนาดดังที่ระบุ โดยหน่วยงานที่รับผิดชอบในการออกใบอนุญาตก่อสร้างของภาครัฐ จะพิจารณาจากข้อบัญญัติหรือกฎหมายอื่น ๆ ที่มีผลบังคับใช้ในแต่ละพื้นที่  
 \*\* ราคาค่าสร้างข้างต้น ไม่รวมค่าวัสดุที่เจ้าของบ้านต้องจัดซื้อของได้แก่ วัสดุปูพื้น สุขภัณฑ์ ดวงโคม ปลั๊กไฟ หรือตามแต่เจ้าของบ้านกับผู้รับจ้างตกลงกันเอง

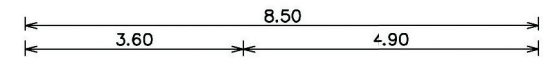
## แบบที่ 004







รัก กรุงเทพฯ  
ร่วมสร้าง  
กรุงเทพฯ  
ม.ร.ว.สุขุมพันธุ์ บริพัตร  
ผู้ว่าราชการกรุงเทพมหานคร



ผังพื้นที่ชั้นล่าง

## กั้นเกรา

บ้าน 1 ชั้น 1 ห้องนอน 1 ห้องน้ำ  
พื้นที่ใช้สอยประมาณ 57 ตร.ม.  
ขนาดที่ดินอย่างน้อย กว้าง 11.70 ม. ลึก 10.90 ม.\*  
ราคาก่อสร้างประมาณ 484,500 บาท\*\*

\* เป็นขนาดที่ดินคร่าวๆ เพื่อประกอบการเลือกแบบบ้านโดยขนาดที่ดินที่สามารถก่อสร้างได้จริง อาจจะน้อยกว่า-มากกว่าขนาดที่ตั้งระบุ โดยหน่วยงานที่รับผิดชอบในการออกใบอนุญาตก่อสร้างของภาครัฐ จะพิจารณาจากข้อบัญญัติหรือกฎหมายอื่น ๆ ที่มีผลบังคับใช้ในแต่ละพื้นที่  
\*\* ราคาก่อสร้างข้างต้น ไม่รวมค่าวัสดุที่เจ้าของบ้านต้องจัดซื้อของได้แก่ วัสดุปูพื้น สุขภัณฑ์ ดวงโคม ปลั๊กไฟ หรือตามแต่เจ้าของบ้านกับผู้รับจ้างตกลงกันเอง

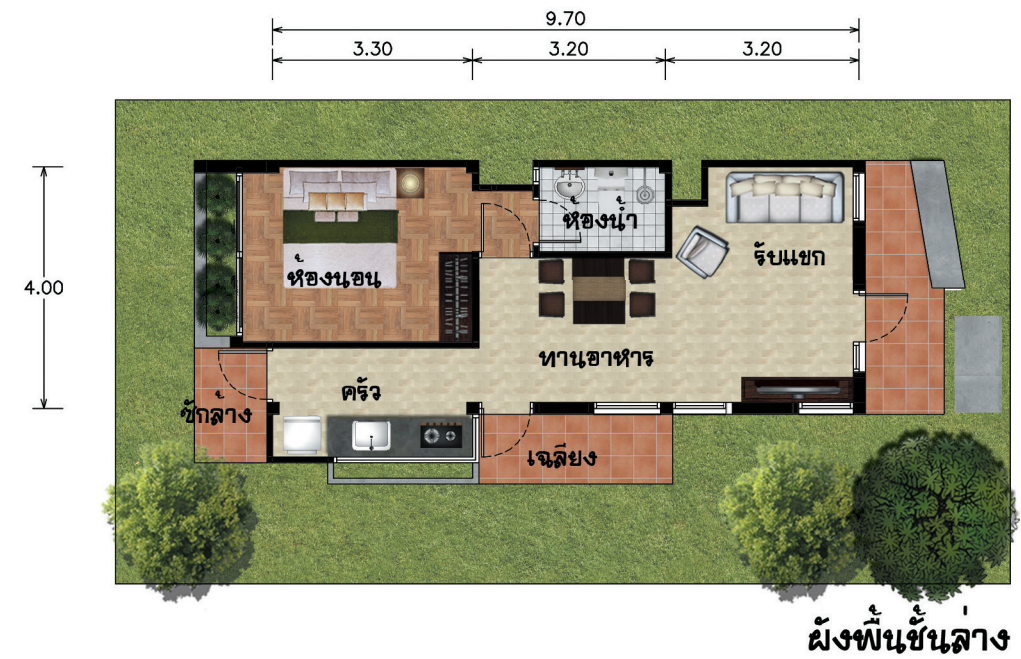
## แบบที่ 005







รัก กรุงเทพฯ  
ร่วมสร้าง  
กรุงเทพฯ  
ม.ร.ว.สุขุมพันธุ์ บริพัตร  
ผู้ว่าราชการกรุงเทพมหานคร



## กัลปพฤกษ์

บ้าน 1 ชั้น 1 ห้องนอน 1 ห้องน้ำ

พื้นที่ใช้สอยประมาณ 60 ตร.ม.

ขนาดที่ดินอย่างน้อย กว้าง 8.00 ม. ลึก 15.40 ม.\*

ราคาก่อสร้างประมาณ 510,000 บาท\*\*

\* เป็นขนาดที่ดินคร่าวๆ เพื่อประกอบการเลือกแบบบ้านโดยขนาดที่ดินที่สามารถก่อสร้างได้จริง อาจจะน้อยกว่า-มากกว่าขนาดที่ตั้งระบุ โดยหน่วยงานที่รับผิดชอบในการออกใบอนุญาตก่อสร้างของภาครัฐ จะพิจารณาจากข้อบัญญัติหรือกฎหมายอื่น ๆ ที่มีผลบังคับใช้ในแต่ละพื้นที่  
\*\* ราคาก่อสร้างข้างต้น ไม่รวมค่าวัสดุที่เจ้าของบ้านต้องจัดซื้อของได้แก่ วัสดุปูพื้น สุขภัณฑ์ ดวงโคม ปลั๊กไฟ หรือตามแต่เจ้าของบ้านกับผู้รับจ้างตกลงกันเอง

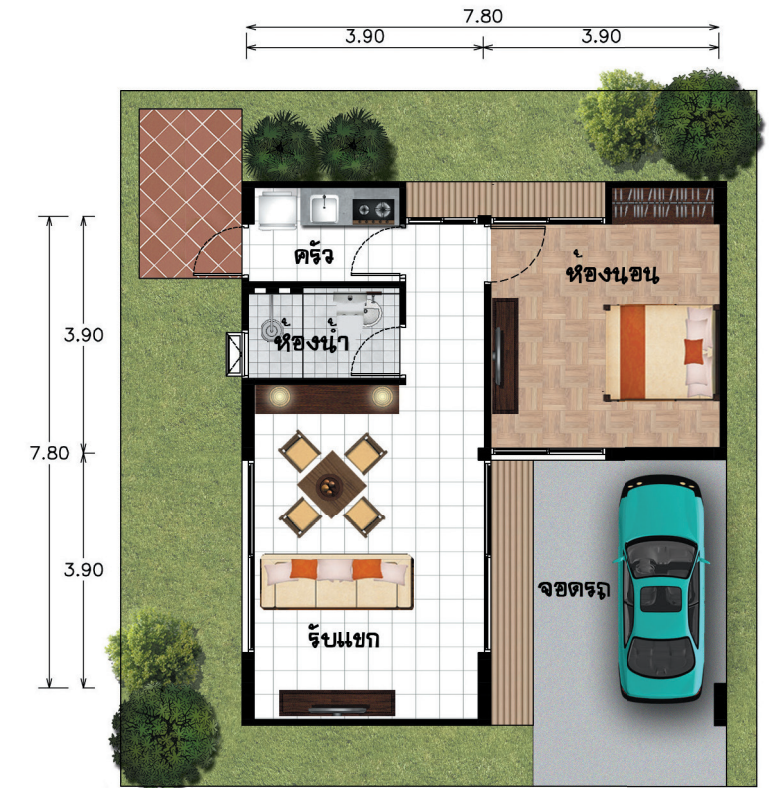
## แบบที่ 006







รัก กรุงเทพฯ  
ร่วมสร้าง  
กรุงเทพฯ  
ม.ร.ว.สุขุมพันธุ์ บริพัตร  
ผู้ว่าราชการกรุงเทพมหานคร



ผังพื้นที่ชั้นล่าง

## กาชะลอง

บ้าน 1 ชั้น 1 ห้องนอน 1 ห้องน้ำ  
พื้นที่ใช้สอยประมาณ 70 ตร.ม.  
ขนาดที่ดินอย่างน้อย กว้าง 10.50 ม. ลึก 11.50 ม.\*  
ราคาก่อสร้างประมาณ 595,000 บาท\*\*

\* เป็นขนาดที่ดินคร่าวๆ เพื่อประกอบการเลือกแบบบ้านโดยขนาดที่ดินที่สามารถก่อสร้างได้จริง อาจจะน้อยกว่า-มากกว่าขนาดดังที่ระบุ โดยหน่วยงานที่รับผิดชอบในการออกใบอนุญาตก่อสร้างของภาครัฐ จะพิจารณาจากข้อบัญญัติหรือกฎหมายอื่นๆที่มีผลบังคับใช้ในแต่ละพื้นที่  
\*\* ราคาค่าสร้างข้างต้น ไม่รวมค่าวัสดุที่เจ้าของบ้านต้องจัดซื้อของได้แก่ วัสดุปูพื้น สุขภัณฑ์ ดวงโคม ปลั๊กไฟ หรือตามแต่เจ้าของบ้านกับผู้รับจ้างตกลงกันเอง

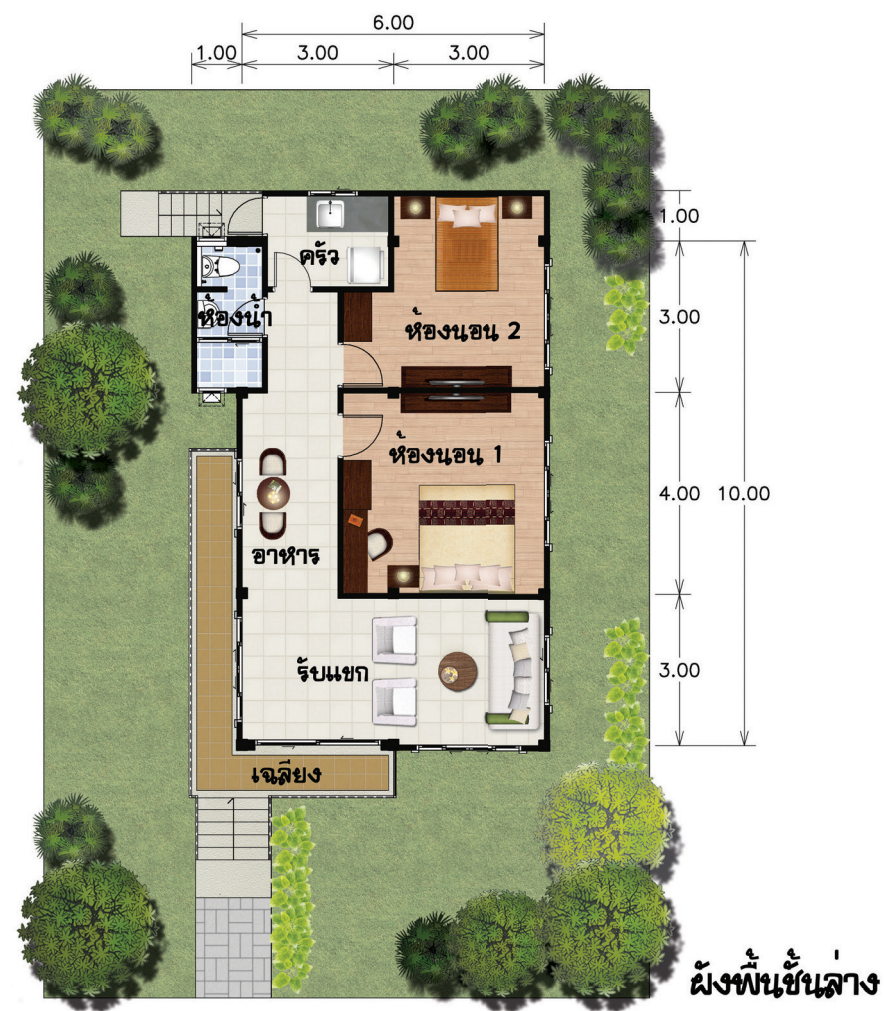
## แบบที่ 007







รัก กรุงเทพฯ  
ร่วมสร้าง  
กรุงเทพฯ  
ม.ร.ว.สุขุมพันธุ์ บริพัตร  
ผู้ว่าราชการกรุงเทพมหานคร



## กาญจนিকা

บ้าน 1 ชั้น 2 ห้องนอน 1 ห้องน้ำ  
พื้นที่ใช้สอยประมาณ 70 ตร.ม.  
ขนาดที่ดินอย่างน้อย กว้าง 12.00 ม. ลึก 18.00 ม.\*  
ราคาก่อสร้างประมาณ 595,000 บาท\*\*

## แบบที่ 008

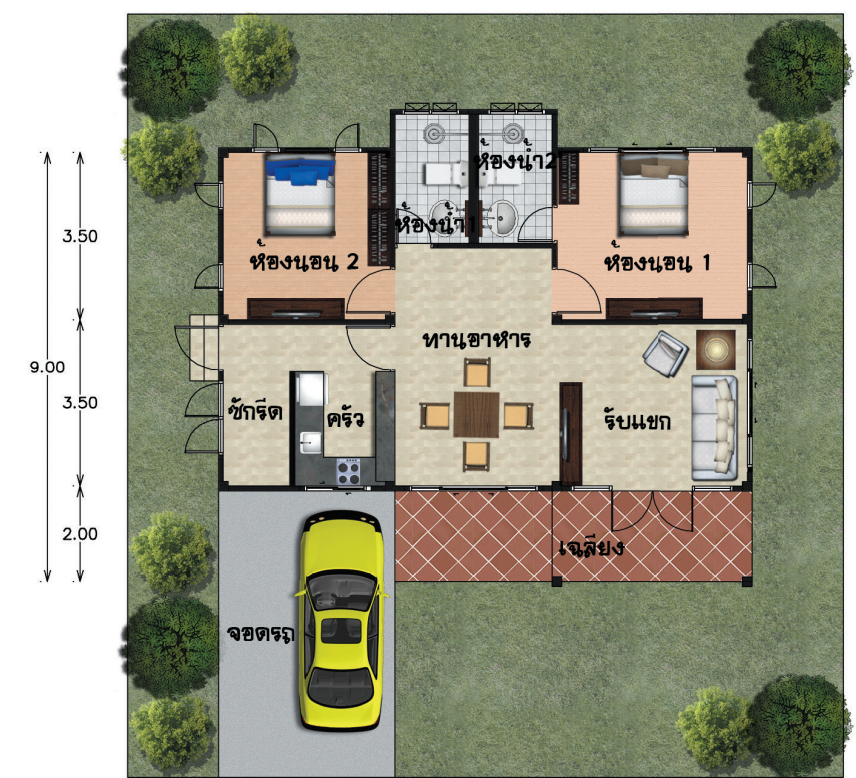
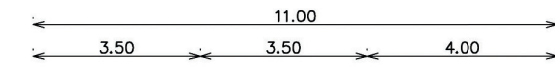
\* เป็นขนาดที่ดินคร่าวๆ เพื่อประกอบการเลือกแบบบ้านโดยขนาดที่ดินที่สามารถก่อสร้างได้จริง อาจจะน้อยกว่า-มากกว่าขนาดดังที่ระบุ โดยหน่วยงานที่รับผิดชอบในการออกใบอนุญาตก่อสร้างของภาครัฐ จะพิจารณาจากข้อบัญญัติหรือกฎหมายอื่น ๆ ที่มีผลบังคับใช้ในแต่ละพื้นที่  
\*\* ราคาก่อสร้างข้างต้น ไม่รวมค่าวัสดุที่เจ้าของบ้านต้องจัดซื้อของได้แก่ วัสดุปูพื้น สุขภัณฑ์ ดวงโคม ปลั๊กไฟ หรือตามแต่เจ้าของบ้านกับผู้รับจ้างตกลงกันเอง







รัก กรุงเทพฯ  
ร่วมสร้าง  
กรุงเทพฯ  
ม.ร.ว.สุขุมพันธุ์ บริพัตร  
ผู้ว่าราชการกรุงเทพมหานคร



ผังพื้นที่ชั้นล่าง

## ภาพพฤษ

บ้าน 1 ชั้น 2 ห้องนอน 2 ห้องน้ำ  
พื้นที่ใช้สอยประมาณ 75 ตร.ม.  
ขนาดที่ดินอย่างน้อย กว้าง 15.00 ม. ลึก 16.00 ม.\*  
ราคาก่อสร้างประมาณ 637,500 บาท\*\*

\* เป็นขนาดที่ดินคร่าวๆ เพื่อประกอบการเลือกแบบบ้านโดยขนาดที่ดินที่สามารถก่อสร้างได้จริง อาจจะน้อยกว่า-มากกว่าขนาดดังที่ระบุ โดยหน่วยงานที่รับผิดชอบในการออกใบอนุญาตก่อสร้างของภาครัฐ จะพิจารณาจากข้อบัญญัติหรือกฎหมายอื่น ๆ ที่มีผลบังคับใช้ในแต่ละพื้นที่  
\*\* ราคาก่อสร้างข้างต้น ไม่รวมค่าวัสดุที่เจ้าของบ้านต้องจัดซื้อของได้แก่ วัสดุปูพื้น สุขภัณฑ์ ดวงโคม ปลั๊กไฟ หรือตามแต่เจ้าของบ้านกับผู้รับจ้างตกลงกันเอง

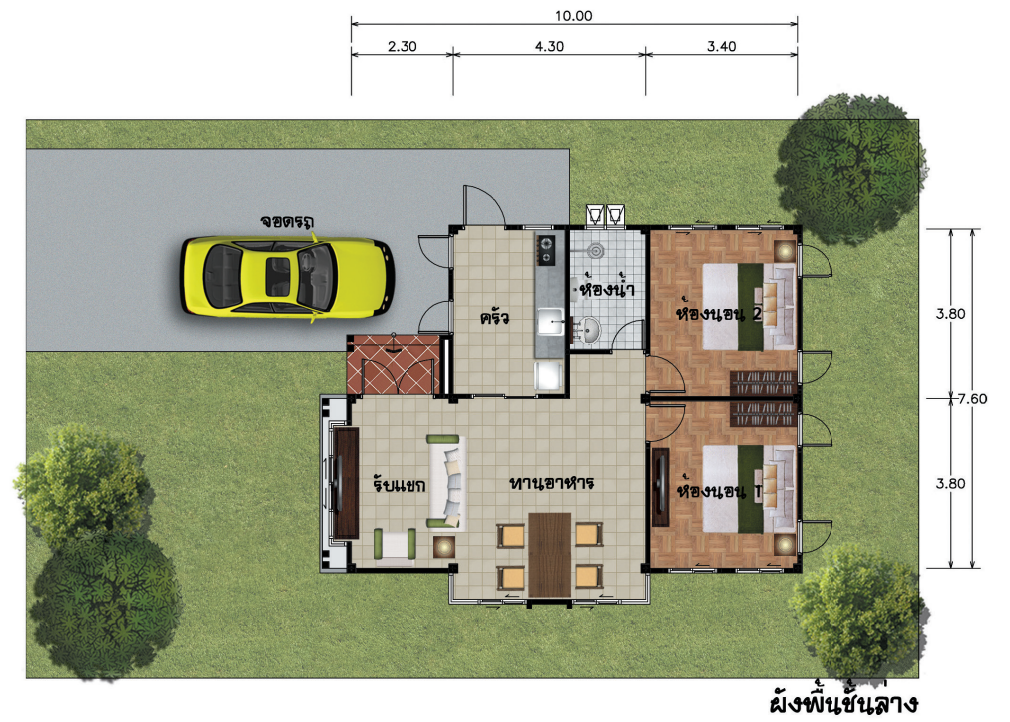
## แบบที่ 009







รัก กรุงเทพฯ  
ร่วมสร้าง  
กรุงเทพฯ  
ม.ร.ว.สุขุมพันธุ์ บริพัตร  
ผู้ว่าราชการกรุงเทพมหานคร



## แก้วเกล้า

บ้าน 1 ชั้น 2 ห้องนอน 1 ห้องน้ำ  
พื้นที่ใช้สอยประมาณ 75 ตร.ม.  
ขนาดที่ดินอย่างน้อย กว้าง 12.50 ม. ลึก 20.00 ม.\*  
ราคาก่อสร้างประมาณ 637,500 บาท\*\*

## แบบที่ 010

\* เป็นขนาดที่ดินคร่าวๆ เพื่อประกอบการเลือกแบบบ้านโดยขนาดที่ดินที่สามารถก่อสร้างได้จริง อาจจะน้อยกว่า-มากกว่าขนาดดังที่ระบุ โดยหน่วยงานที่รับผิดชอบในการออกใบอนุญาตก่อสร้างของภาครัฐ จะพิจารณาจากข้อบัญญัติหรือกฎหมายอื่น ๆ ที่มีผลบังคับใช้ในแต่ละพื้นที่  
\*\* ราคาก่อสร้างข้างต้น ไม่รวมค่าวัสดุที่เจ้าของบ้านต้องจัดซื้อของได้แก่ วัสดุปูพื้น สุขภัณฑ์ ดวงโคม ปลั๊กไฟ หรือตามแต่เจ้าของบ้านกับผู้รับจ้างตกลงกันเอง







รัก กรุงเทพฯ  
ร่วมสร้าง  
กรุงเทพฯ  
ม.ร.ว.สุขุมพันธุ์ บริพัตร  
ผู้ว่าราชการกรุงเทพมหานคร



ผังพื้นที่ชั้นล่าง

## ชาวลออ

บ้าน 1 ชั้น 1 ห้องนอน 2 ห้องน้ำ  
พื้นที่ใช้สอยประมาณ 77 ตร.ม.  
ขนาดที่ดินอย่างน้อย กว้าง 13.60 ม. ลึก 17.00 ม.\*  
ราคาก่อสร้างประมาณ 654,500 บาท\*\*

\* เป็นขนาดที่ดินคร่าวๆ เพื่อประกอบการเลือกแบบบ้านโดยขนาดที่ดินที่สามารถก่อสร้างได้จริง อาจจะน้อยกว่า-มากกว่าขนาดดังที่ระบุ โดยหน่วยงานที่รับผิดชอบในการออกใบอนุญาตก่อสร้างของภาครัฐ จะพิจารณาจากข้อบัญญัติหรือกฎหมายอื่นๆที่มีผลบังคับใช้ในแต่ละพื้นที่  
\*\* ราคาค่าสร้างข้างต้น ไม่รวมค่าวัสดุที่เจ้าของบ้านต้องจัดซื้อของได้แก่ วัสดุปูพื้น สุขภัณฑ์ ดวงโคม ปลั๊กไฟ หรือตามแต่เจ้าของบ้านกับผู้รับจ้างตกลงกันเอง

## แบบที่ 011







รัก กรุงเทพฯ  
ร่วมสร้าง  
กรุงเทพฯ  
ม.ร.ว.สุขุมพันธุ์ บริพัตร  
ผู้ว่าราชการกรุงเทพมหานคร



## ข้าหลวง

บ้าน 1 ชั้น 2 ห้องนอน 1 ห้องน้ำ  
พื้นที่ใช้สอยประมาณ 82.6 ตร.ม.  
ขนาดที่ดินอย่างน้อย กว้าง 12.00 ม. ลึก 14.50 ม.\*  
ราคาก่อสร้างประมาณ 702,100 บาท\*\*

\* เป็นขนาดที่ดินคร่าวๆ เพื่อประกอบการเลือกแบบบ้านโดยขนาดที่ดินที่สามารถก่อสร้างได้จริง อาจจะน้อยกว่า-มากกว่าขนาดดังที่ระบุ โดยหน่วยงานที่รับผิดชอบในการออกใบอนุญาตก่อสร้างของภาครัฐ จะพิจารณาจากข้อบัญญัติหรือกฎหมายอื่น ๆ ที่มีผลบังคับใช้ในแต่ละพื้นที่  
\*\* ราคาค่าสร้างข้างต้น ไม่รวมค่าวัสดุที่เจ้าของบ้านต้องจัดซื้อของได้แก่ วัสดุปูพื้น สุขภัณฑ์ ดวงโคม ปลั๊กไฟ หรือตามแต่เจ้าของบ้านกับผู้รับจ้างตกลงกันเอง

## แบบที่ 012







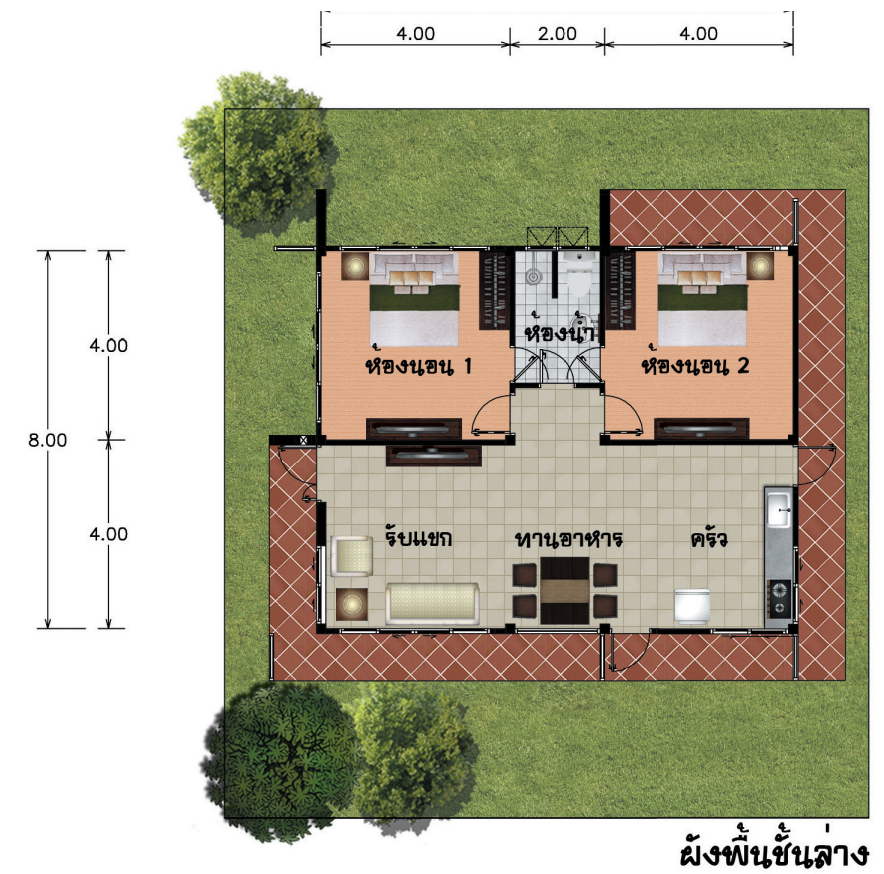
## เขียวหมื่นปี

บ้าน 1 ชั้น 2 ห้องนอน 1 ห้องน้ำ  
 พื้นที่ใช้สอยประมาณ 88 ตร.ม.  
 ขนาดที่ดินอย่างน้อย กว้าง 14.85 ม. ลึก 12.40 ม.\*  
 ราคาก่อสร้างประมาณ 748,000 บาท\*\*

\* เป็นขนาดที่ดินคร่าวๆ เพื่อประกอบการเลือกแบบบ้านโดยขนาดที่ดินที่สามารถก่อสร้างได้จริง อาจจะน้อยกว่า-มากกว่าขนาดที่ตั้งระบุ โดยหน่วยงานที่รับผิดชอบในการออกใบอนุญาตก่อสร้างของภาครัฐ จะพิจารณาจากข้อบัญญัติหรือกฎหมายอื่น ๆ ที่มีผลบังคับใช้ในแต่ละพื้นที่  
 \*\* ราคาก่อสร้างข้างต้น ไม่รวมค่าวัสดุที่เจ้าของบ้านต้องจัดซื้อของได้แก่ วัสดุปูพื้น สุขภัณฑ์ ดวงโคม ปลั๊กไฟ หรือตามแต่เจ้าของบ้านกับผู้รับจ้างตกลงกันเอง



รัก กรุงเทพฯ  
 ร่วมสร้าง  
 กรุงเทพฯ  
 ม.ร.ว.สุขุมพันธุ์ บริพัตร  
 ผู้ว่าราชการกรุงเทพมหานคร



## แบบที่ 013

