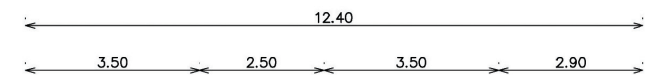


ผังพื้นที่ชั้น 2



ผังพื้นที่ชั้นล่าง

นิมมานรดี

บ้าน 2 ชั้น 2 ห้องนอน 2 ห้องน้ำ
 พื้นที่ใช้สอยประมาณ 125.5 ตร.ม.
 ขนาดที่ดินอย่างน้อย กว้าง 6.80 ม. ลึก 17.40 ม.*
 ราคาก่อสร้างประมาณ 1,066,750 บาท**

* เป็นขนาดที่ดินคร่าวๆ เพื่อประกอบการเลือกแบบบ้านโดยขนาดที่ดินที่สามารถก่อสร้างได้จริง อาจจะน้อยกว่า-มากกว่าขนาดดังที่ระบุ โดยหน่วยงานที่รับผิดชอบในการออกใบอนุญาตก่อสร้างของภาครัฐ จะพิจารณาจากข้อบัญญัติหรือกฎหมายอื่น ๆ ที่มีผลบังคับใช้ในแต่ละพื้นที่
 ** ราคาก่อสร้างข้างต้น ไม่รวมค่าวัสดุที่เจ้าของบ้านต้องจัดซื้อของได้แก่ วัสดุปูพื้น สุขภัณฑ์ ดวงโคม ปลั๊กไฟ หรือตามแต่เจ้าของบ้านกับผู้รับจ้างตกลงกันเอง

แบบที่ 041





บัวทอง

บ้าน 2 ชั้น 4 ห้องนอน 3 ห้องน้ำ
 พื้นที่ใช้สอยประมาณ 130 ตร.ม.
 ขนาดที่ดินอย่างน้อย กว้าง 10.00 ม. ลึก 14.75 ม.*
 ราคาก่อสร้างประมาณ 1,105,000 บาท**

* เป็นขนาดที่ดินคร่าวๆ เพื่อประกอบการเลือกแบบบ้านโดยขนาดที่ดินที่สามารถก่อสร้างได้จริง อาจจะน้อยกว่า-มากกว่าขนาดดังที่ระบุ โดยหน่วยงานที่รับผิดชอบในการออกใบอนุญาตก่อสร้างของภาครัฐ จะพิจารณาจากข้อบัญญัติหรือกฎหมายอื่น ๆ ที่มีผลบังคับใช้ในแต่ละพื้นที่
 ** ราคาก่อสร้างข้างต้น ไม่รวมค่าวัสดุที่เจ้าของบ้านต้องจัดซื้อของได้แก่ วัสดุปูพื้น สุขภัณฑ์ ดวงโคม ปลั๊กไฟ หรือตามแต่เจ้าของบ้านกับผู้รับจ้างตกลงกันเอง



รัก กรุงเทพฯ
 ร่วมสร้าง
 กรุงเทพฯ
 ม.ร.ว.สุขุมพันธุ์ บริพัตร
 ผู้ว่าราชการกรุงเทพมหานคร



ผังพื้นที่ชั้น 2



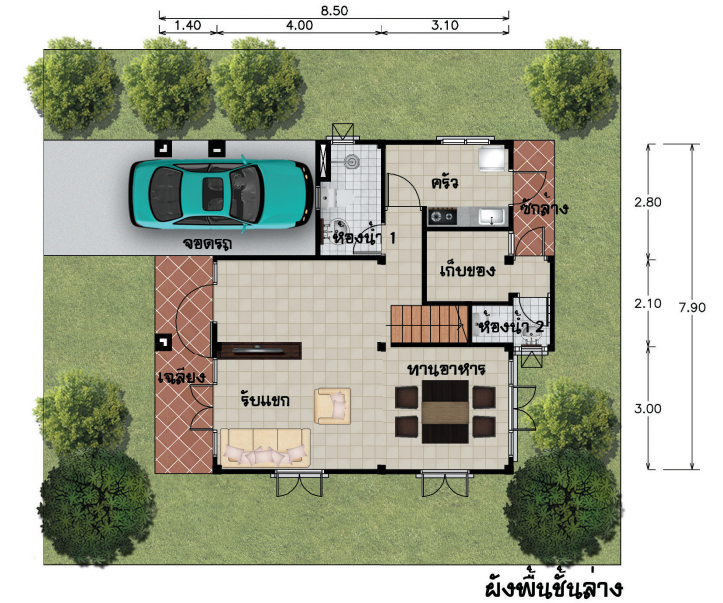
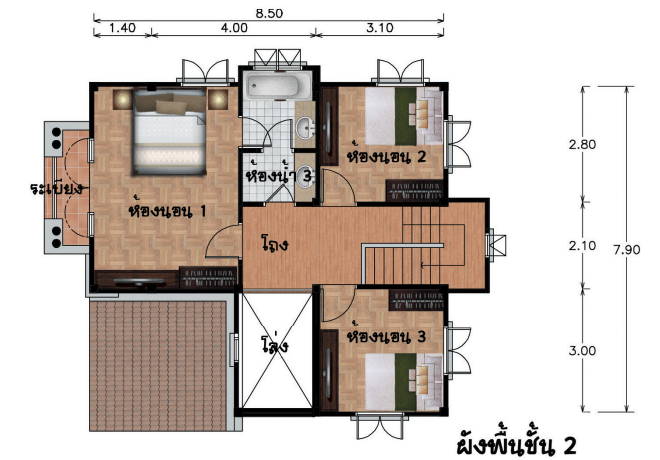
ผังพื้นที่ชั้นล่าง

แบบที่ 042





รัก กรุงเทพฯ
ร่วมสร้าง
กรุงเทพฯ
ม.ร.ว.สุขุมพันธุ์ บริพัตร
ผู้ว่าราชการกรุงเทพมหานคร



บุษบาอฐิษฐาน

บ้าน 2 ชั้น 3 ห้องนอน 3 ห้องน้ำ
พื้นที่ใช้สอยประมาณ 135 ตร.ม.
ขนาดที่ดินอย่างน้อย กว้าง 12.50 ม. ลึก 16.00 ม.*
ราคาก่อสร้างประมาณ 1,147,500 บาท**

* เป็นขนาดที่ดินคร่าวๆ เพื่อประกอบการเลือกแบบบ้านโดยขนาดที่ดินที่สามารถก่อสร้างได้จริง อาจจะน้อยกว่า-มากกว่าขนาดดังที่ระบุ โดยหน่วยงานที่รับผิดชอบในการออกใบอนุญาตก่อสร้างของภาครัฐ จะพิจารณาจากข้อบัญญัติหรือกฎหมายอื่น ๆ ที่มีผลบังคับใช้ในแต่ละพื้นที่
** ราคาค่าก่อสร้างข้างต้น ไม่รวมค่าวัสดุที่เจ้าของบ้านต้องจัดซื้อของได้แก่ วัสดุปูพื้น สุขภัณฑ์ ดวงโคม ปลั๊กไฟ หรือตามแต่เจ้าของบ้านกับผู้รับจ้างตกลงกันเอง

แบบที่ 043





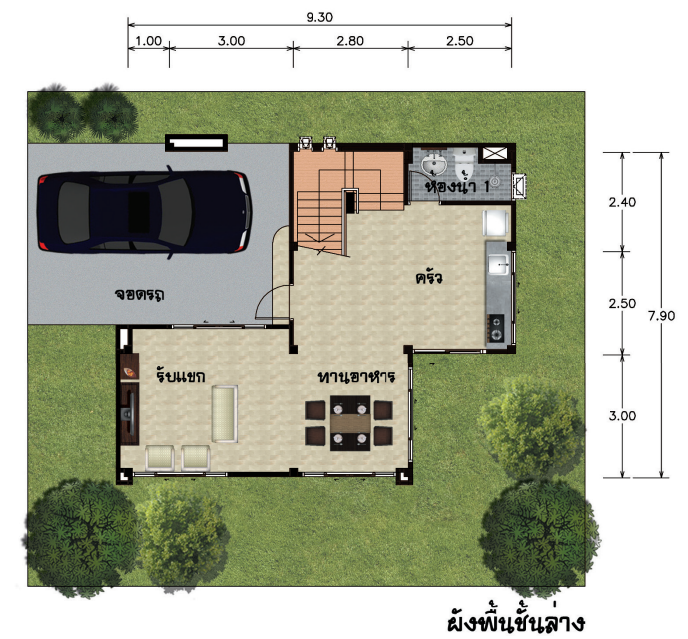
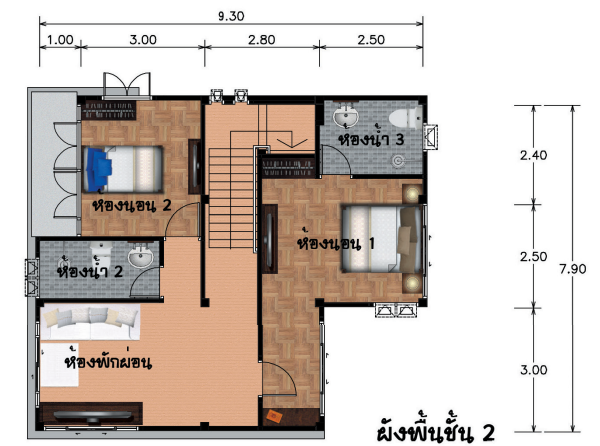
บุหงา

บ้าน 2 ชั้น 2 ห้องนอน 3 ห้องน้ำ
 พื้นที่ใช้สอยประมาณ 138 ตร.ม.
 ขนาดที่ดินอย่างน้อย กว้าง 12.00 ม. ลึก 13.50 ม.*
 ราคาก่อสร้างประมาณ 1,173,000 บาท**

* เป็นขนาดที่ดินคร่าวๆ เพื่อประกอบการเลือกแบบบ้านโดยขนาดที่ดินที่สามารถก่อสร้างได้จริง อาจจะน้อยกว่า-มากกว่าขนาดดังที่ระบุ โดยหน่วยงานที่รับผิดชอบในการออกใบอนุญาตก่อสร้างของภาครัฐ จะพิจารณาจากข้อบัญญัติหรือกฎหมายอื่น ๆ ที่มีผลบังคับใช้ในแต่ละพื้นที่
 ** ราคาก่อสร้างข้างต้น ไม่รวมค่าวัสดุที่เจ้าของบ้านต้องจัดซื้อของได้แก่ วัสดุปูพื้น สุขภัณฑ์ ดวงโคม ปลั๊กไฟ หรือตามแต่เจ้าของบ้านกับผู้รับจ้างตกลงกันเอง



รัก กรุงเทพฯ
 ร่วมสร้าง
 กรุงเทพฯ
 ม.ร.ว.สุขุมพันธุ์ บริพัตร
 ผู้ว่าราชการกรุงเทพมหานคร

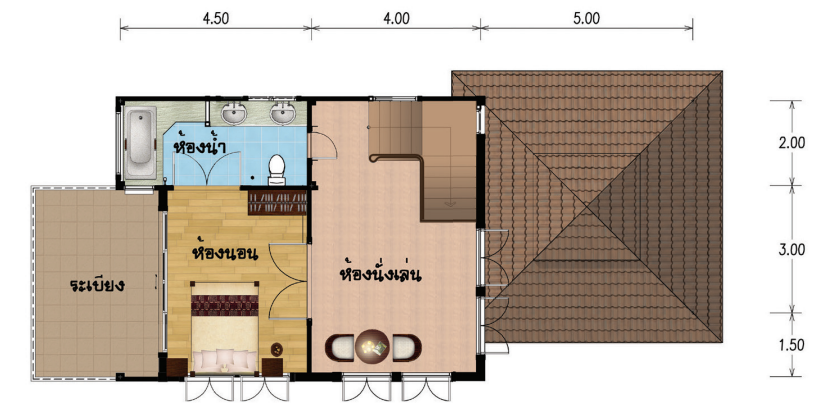


แบบที่ 044

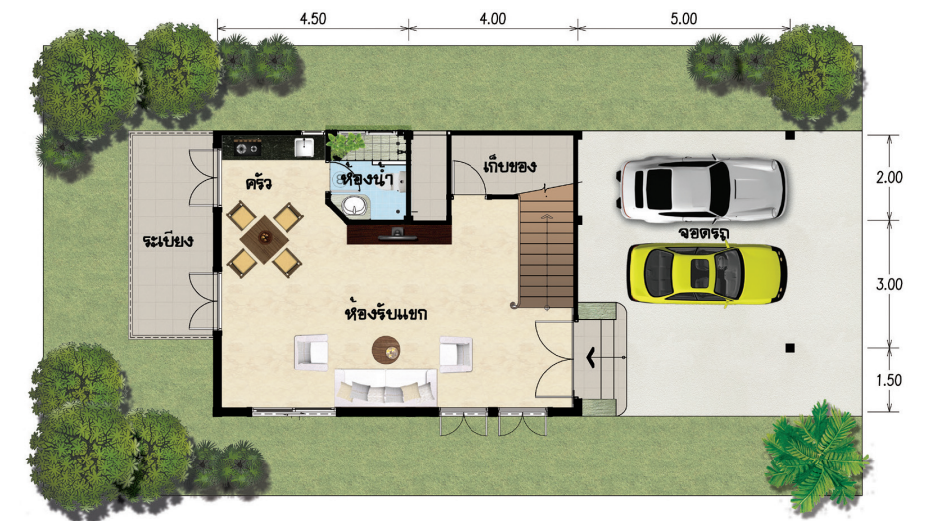




รัก กรุงเทพฯ
ร่วมสร้าง
กรุงเทพฯ
ม.ร.ว.สุขุมพันธุ์ บริพัตร
ผู้ว่าราชการกรุงเทพมหานคร



ผังพื้นชั้น 2



ผังพื้นชั้นล่าง

บุหร่ง

บ้าน 2 ชั้น 1 ห้องนอน 2 ห้องน้ำ
พื้นที่ใช้สอยประมาณ 140 ตร.ม.
ขนาดที่ดินอย่างน้อย กว้าง 12.50 ม. ลึก 21.50 ม.*
ราคาก่อสร้างประมาณ 1,190,000 บาท**

* เป็นขนาดที่ดินคร่าวๆ เพื่อประกอบการเลือกแบบบ้านโดยขนาดที่ดินที่สามารถก่อสร้างได้จริง อาจจะน้อยกว่า-มากกว่าขนาดดังที่ระบุ โดยหน่วยงานที่รับผิดชอบในการออกใบอนุญาตก่อสร้างของภาครัฐ จะพิจารณาจากข้อบัญญัติหรือกฎหมายอื่น ๆ ที่มีผลบังคับใช้ในแต่ละพื้นที่
** ราคาก่อสร้างข้างต้น ไม่รวมค่าวัสดุที่เจ้าของบ้านต้องจัดซื้อของได้แก่ วัสดุปูพื้น สุขภัณฑ์ ดวงโคม ปลั๊กไฟ หรือตามแต่เจ้าของบ้านกับผู้รับจ้างตกลงกันเอง

แบบที่ 045





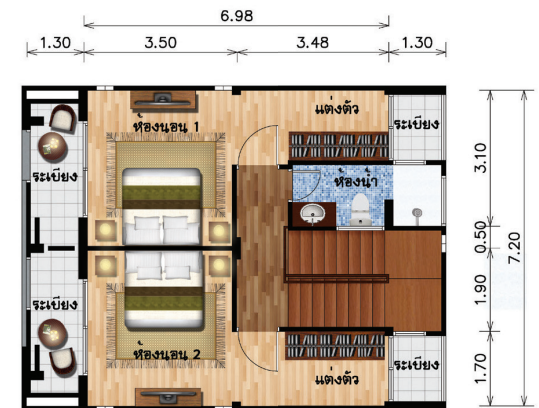
แม่บารมี

บ้าน 2 ชั้น 2 ห้องนอน 2 ห้องน้ำ
 พื้นที่ใช้สอยประมาณ 142 ตร.ม.
 ขนาดที่ดินอย่างน้อย กว้าง 9.40 ม. ลึก 13.60 ม.*
 ราคาก่อสร้างประมาณ 1,207,000 บาท**

* เป็นขนาดที่ดินคร่าวๆ เพื่อประกอบการเลือกแบบบ้านโดยขนาดที่ดินที่สามารถก่อสร้างได้จริง อาจจะน้อยกว่า-มากกว่าขนาดที่ตั้งระบุ โดยหน่วยงานที่รับผิดชอบในการออกใบอนุญาตก่อสร้างของภาครัฐ จะพิจารณาจากข้อบัญญัติหรือกฎหมายอื่น ๆ ที่มีผลบังคับใช้ในแต่ละพื้นที่
 ** ราคาก่อสร้างข้างต้น ไม่รวมค่าวัสดุที่เจ้าของบ้านต้องจัดซื้อของได้แก่ วัสดุปูพื้น สุขภัณฑ์ ดวงโคม ปลั๊กไฟ หรือตามแต่เจ้าของบ้านกับผู้รับจ้างตกลงกันเอง



รัก กรุงเทพฯ
 ร่วมสร้าง
 กรุงเทพฯ
 ม.ร.ว.สุขุมพันธุ์ บริพัตร
 ผู้ว่าราชการกรุงเทพมหานคร



ผังพื้นชั้น 2



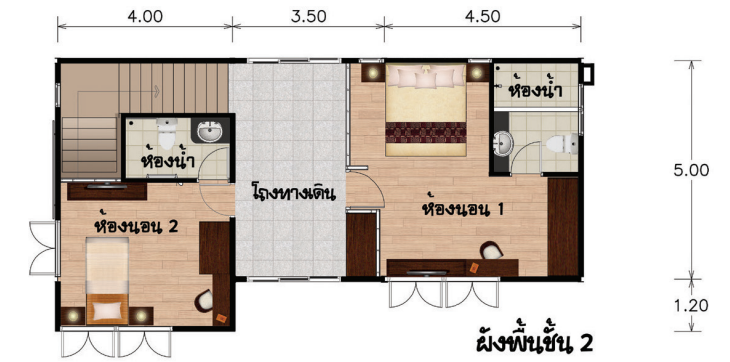
ผังพื้นชั้นกลาง

แบบที่ 046





รัก กรุงเทพฯ
ร่วมสร้าง
กรุงเทพฯ
ม.ร.ว.สุขุมพันธุ์ บริพัตร
ผู้ว่าราชการกรุงเทพมหานคร



พญามุจลินทร์

บ้าน 2 ชั้น 3 ห้องนอน 4 ห้องน้ำ
พื้นที่ใช้สอยประมาณ 144 ตร.ม.
ขนาดที่ดินอย่างน้อย กว้าง 10.00 ม. ลึก 20.00 ม.*
ราคาก่อสร้างประมาณ 1,224,000 บาท**

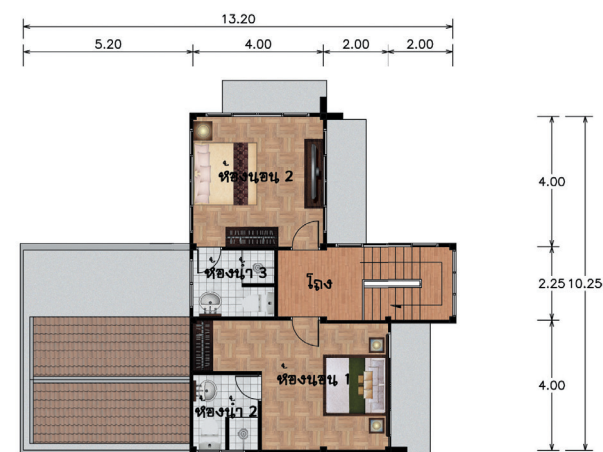
* เป็นขนาดที่ดินคร่าวๆ เพื่อประกอบการเลือกแบบบ้านโดยขนาดที่ดินที่สามารถก่อสร้างได้จริง อาจจะน้อยกว่า-มากกว่าขนาดดังที่ระบุ โดยหน่วยงานที่รับผิดชอบในการออกใบอนุญาตก่อสร้างของภาครัฐ จะพิจารณาจากข้อบัญญัติหรือกฎหมายอื่น ๆ ที่มีผลบังคับใช้ในแต่ละพื้นที่
** ราคาค่าก่อสร้างข้างต้น ไม่รวมค่าวัสดุที่เจ้าของบ้านต้องจัดซื้อของได้แก่ วัสดุปูพื้น สุขภัณฑ์ ดวงโคม ปลั๊กไฟ หรือตามแต่เจ้าของบ้านกับผู้รับจ้างตกลงกันเอง

แบบที่ 047

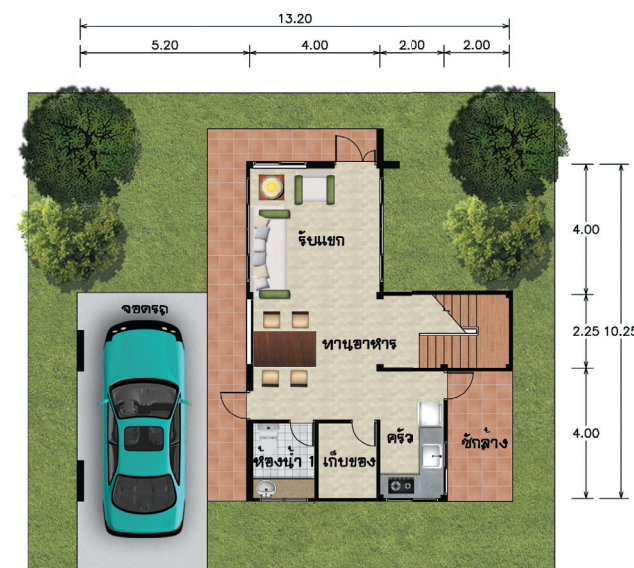




รัก กรุงเทพฯ
ร่วมสร้าง
กรุงเทพฯ
ม.ร.ว.สุขุมพันธุ์ บริพัตร
ผู้ว่าราชการกรุงเทพมหานคร



ผังพื้นที่ชั้น 2



ผังพื้นที่ชั้นกลาง

พญามุตติ

บ้าน 2 ชั้น 2 ห้องนอน 3 ห้องน้ำ
พื้นที่ใช้สอยประมาณ 149 ตร.ม.
ขนาดที่ดินอย่างน้อย กว้าง 16.20 ม. ลึก 14.65 ม.*
ราคาก่อสร้างประมาณ 1,266,500 บาท**

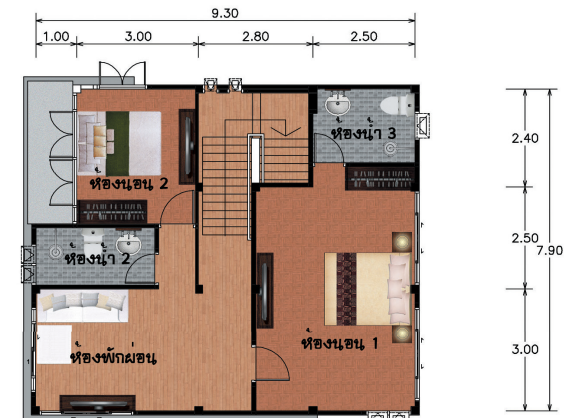
แบบที่ 048

* เป็นขนาดที่ดินคร่าวๆ เพื่อประกอบการเลือกแบบบ้านโดยขนาดที่ดินที่สามารถก่อสร้างได้จริง อาจจะน้อยกว่า-มากกว่าขนาดดังที่ระบุ โดยหน่วยงานที่รับผิดชอบในการออกใบอนุญาตก่อสร้างของภาครัฐ จะพิจารณาจากข้อบัญญัติหรือกฎหมายอื่น ๆ ที่มีผลบังคับใช้ในแต่ละพื้นที่
** ราคาก่อสร้างข้างต้น ไม่รวมค่าวัสดุที่เจ้าของบ้านต้องจัดซื้อของได้แก่ วัสดุปูพื้น สุขภัณฑ์ ดวงโคม ปลั๊กไฟ หรือตามแต่เจ้าของบ้านกับผู้รับจ้างตกลงกันเอง

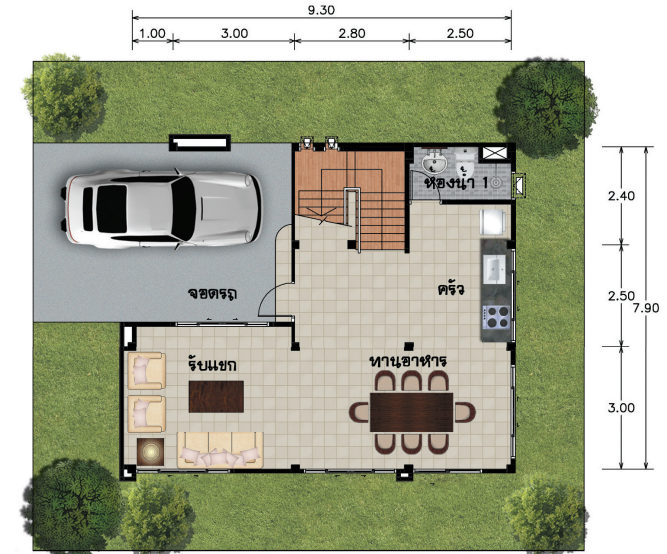




รัก กรุงเทพฯ
ร่วมสร้าง
กรุงเทพฯ
ม.ร.ว.สุขุมพันธุ์ บริพัตร
ผู้ว่าราชการกรุงเทพมหานคร



ผังพื้นที่ชั้น 2



ผังพื้นที่ชั้นล่าง

พรมหคต

บ้าน 2 ชั้น 2 ห้องนอน 3 ห้องน้ำ
พื้นที่ใช้สอยประมาณ 150 ตร.ม.
ขนาดที่ดินอย่างน้อย กว้าง 12.00 ม. ลึก 13.50 ม.*
ราคาก่อสร้างประมาณ 1,275,000 บาท**

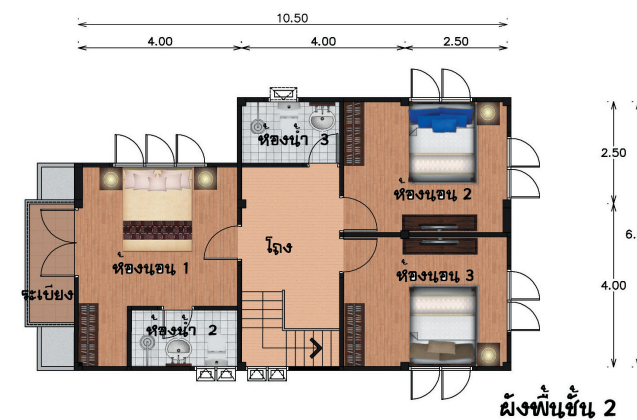
* เป็นขนาดที่ดินคร่าวๆ เพื่อประกอบการเลือกแบบบ้านโดยขนาดที่ดินที่สามารถก่อสร้างได้จริง อาจจะน้อยกว่า-มากกว่าขนาดดังที่ระบุ โดยหน่วยงานที่รับผิดชอบในการออกใบอนุญาตก่อสร้างของภาครัฐ จะพิจารณาจากข้อบัญญัติหรือกฎหมายอื่น ๆ ที่มีผลบังคับใช้ในแต่ละพื้นที่
** ราคาค่าก่อสร้างข้างต้น ไม่รวมค่าวัสดุที่เจ้าของบ้านต้องจัดซื้อของได้แก่ วัสดุปูพื้น สุขภัณฑ์ ดวงโคม ปลั๊กไฟ หรือตามแต่เจ้าของบ้านกับผู้รับจ้างตกลงกันเอง

แบบที่ 049





รัก กรุงเทพฯ
ร่วมสร้าง
กรุงเทพฯ
ม.ร.ว.สุขุมพันธุ์ บริพัตร
ผู้ว่าราชการกรุงเทพมหานคร



พราวชมพู

บ้าน 2 ชั้น 3 ห้องนอน 3 ห้องน้ำ
พื้นที่ใช้สอยประมาณ 150 ตร.ม.
ขนาดที่ดินอย่างน้อย กว้าง 10.50 ม. ลึก 15.50 ม.*
ราคาก่อสร้างประมาณ 1,275,000 บาท**

* เป็นขนาดที่ดินคร่าวๆ เพื่อประกอบการเลือกแบบบ้านโดยขนาดที่ดินที่สามารถก่อสร้างได้จริง อาจจะน้อยกว่า-มากกว่าขนาดดังที่ระบุ โดยหน่วยงานที่รับผิดชอบในการออกใบอนุญาตก่อสร้างของภาครัฐ จะพิจารณาจากข้อบัญญัติหรือกฎหมายอื่น ๆ ที่มีผลบังคับใช้ในแต่ละพื้นที่
** ราคาก่อสร้างข้างต้น ไม่รวมค่าวัสดุที่เจ้าของบ้านต้องจัดซื้อของได้แก่ วัสดุปูพื้น สุขภัณฑ์ ดวงโคม ปลั๊กไฟ หรือตามแต่เจ้าของบ้านกับผู้รับจ้างตกลงกันเอง

แบบที่ 050

