



รัก กรุงเทพฯ  
ร่วมสร้าง  
กรุงเทพฯ  
ม.ร.ว.สุขุมพันธุ์ บริพัตร  
ผู้ว่าราชการกรุงเทพมหานคร



## ชำมะเสีียง

บ้าน 1 ชั้น 2 ห้องนอน 1 ห้องน้ำ  
พื้นที่ใช้สอยประมาณ 125 ตร.ม.  
ขนาดที่ดินอย่างน้อย กว้าง 14.10 ม. ลึก 22.00 ม.\*  
ราคาก่อสร้างประมาณ 1,062,500 บาท\*\*

\* เป็นขนาดที่ดินคร่าวๆ เพื่อประกอบการเลือกแบบบ้านโดยขนาดที่ดินที่สามารถก่อสร้างได้จริง อาจจะน้อยกว่า-มากกว่าขนาดดังที่ระบุ โดยหน่วยงานที่รับผิดชอบในการออกใบอนุญาตก่อสร้างของภาครัฐ จะพิจารณาจากข้อบัญญัติหรือกฎหมายอื่น ๆ ที่มีผลบังคับใช้ในแต่ละพื้นที่  
\*\* ราคาค่าสร้างข้างต้น ไม่รวมค่าวัสดุที่เจ้าของบ้านต้องจัดซื้อของได้แก่ วัสดุปูพื้น สุขภัณฑ์ ดวงโคม ปลั๊กไฟ หรือตามแต่เจ้าของบ้านกับผู้รับจ้างตกลงกันเอง

## แบบที่ 024







รัก กรุงเทพฯ  
ร่วมสร้าง  
กรุงเทพฯ  
ม.ร.ว.สุขุมพันธุ์ บริพัตร  
ผู้ว่าราชการกรุงเทพมหานคร



ผังพื้นที่ชั้นล่าง

## ชุมชนแสง

บ้าน 1 ชั้น 1 ห้องนอน 2 ห้องน้ำ  
พื้นที่ใช้สอยประมาณ 142.8 ตร.ม.  
ขนาดที่ดินอย่างน้อย กว้าง 13.20 ม. ลึก 16.60 ม.\*  
ราคาก่อสร้างประมาณ 1,213,800 บาท\*\*

\* เป็นขนาดที่ดินคร่าวๆ เพื่อประกอบการเลือกแบบบ้านโดยขนาดที่ดินที่สามารถก่อสร้างได้จริง อาจจะน้อยกว่า-มากกว่าขนาดดังที่ระบุ โดยหน่วยงานที่รับผิดชอบในการออกใบอนุญาตก่อสร้างของภาครัฐ จะพิจารณาจากข้อบัญญัติหรือกฎหมายอื่น ๆ ที่มีผลบังคับใช้ในแต่ละพื้นที่  
\*\* ราคาก่อสร้างข้างต้น ไม่รวมค่าวัสดุที่เจ้าของบ้านต้องจัดซื้อของได้แก่ วัสดุปูพื้น สุขภัณฑ์ ดวงโคม ปลั๊กไฟ หรือตามแต่เจ้าของบ้านกับผู้รับจ้างตกลงกันเอง

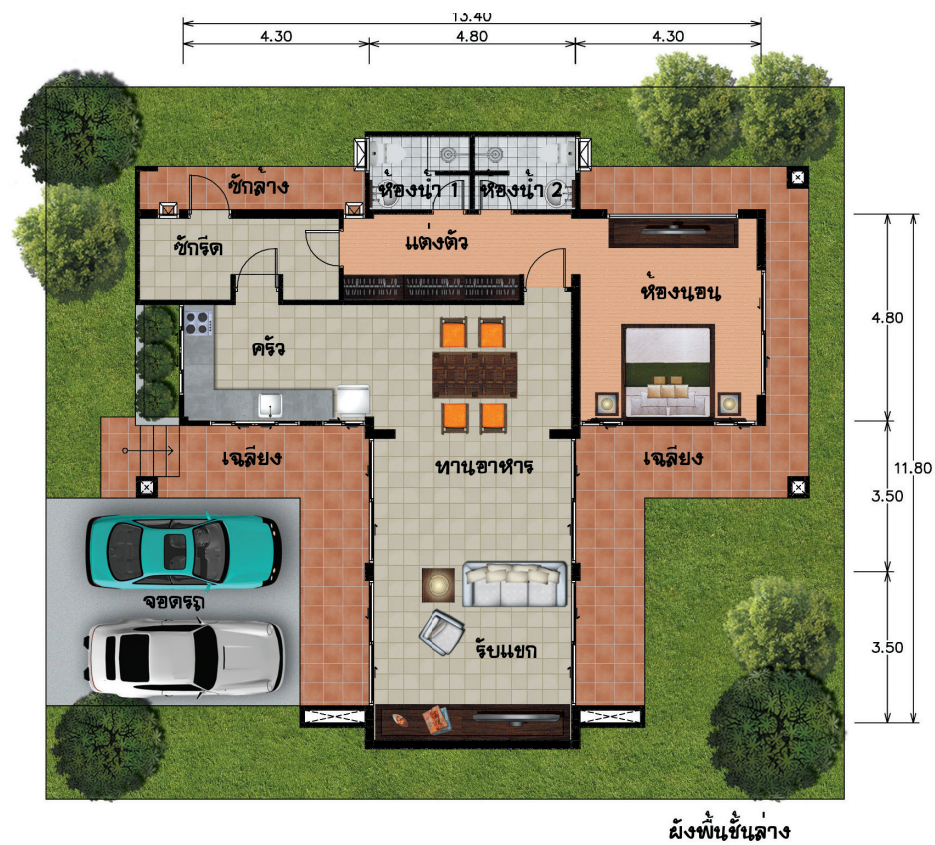
## แบบที่ 025







รัก กรุงเทพฯ  
ร่วมสร้าง  
กรุงเทพฯ  
ม.ร.ว.สุขุมพันธุ์ บริพัตร  
ผู้ว่าราชการกรุงเทพมหานคร



## ไชยมงคล

บ้าน 1 ชั้น 1 ห้องนอน 2 ห้องน้ำ  
พื้นที่ใช้สอยประมาณ 144 ตร.ม.  
ขนาดที่ดินอย่างน้อย กว้าง 16.50 ม. ลึก 18.50 ม.\*  
ราคาก่อสร้างประมาณ 1,224,000 บาท\*\*

\* เป็นขนาดที่ดินคร่าวๆ เพื่อประกอบการเลือกแบบบ้านโดยขนาดที่ดินที่สามารถก่อสร้างได้จริง อาจจะน้อยกว่า-มากกว่าขนาดดังที่ระบุ  
โดยหน่วยงานที่รับผิดชอบในการออกใบอนุญาตก่อสร้างของภาครัฐ จะพิจารณาจากข้อบัญญัติหรือกฎหมายอื่น ๆ ที่มีผลบังคับใช้ในแต่ละพื้นที่  
\*\* ราคาค่าสร้างข้างต้น ไม่รวมค่าวัสดุที่เจ้าของบ้านต้องจัดซื้อของได้แก่ วัสดุปูพื้น สุขภัณฑ์ ดวงโคม ปลั๊กไฟ หรือตามแต่เจ้าของบ้านกับผู้รับจ้างตกลงกันเอง

## แบบที่ 026







รัก กรุงเทพฯ  
ร่วมสร้าง  
กรุงเทพฯ  
ม.ร.ว.สุขุมพันธุ์ บริพัตร  
ผู้ว่าราชการกรุงเทพมหานคร



## ดาวลดดา

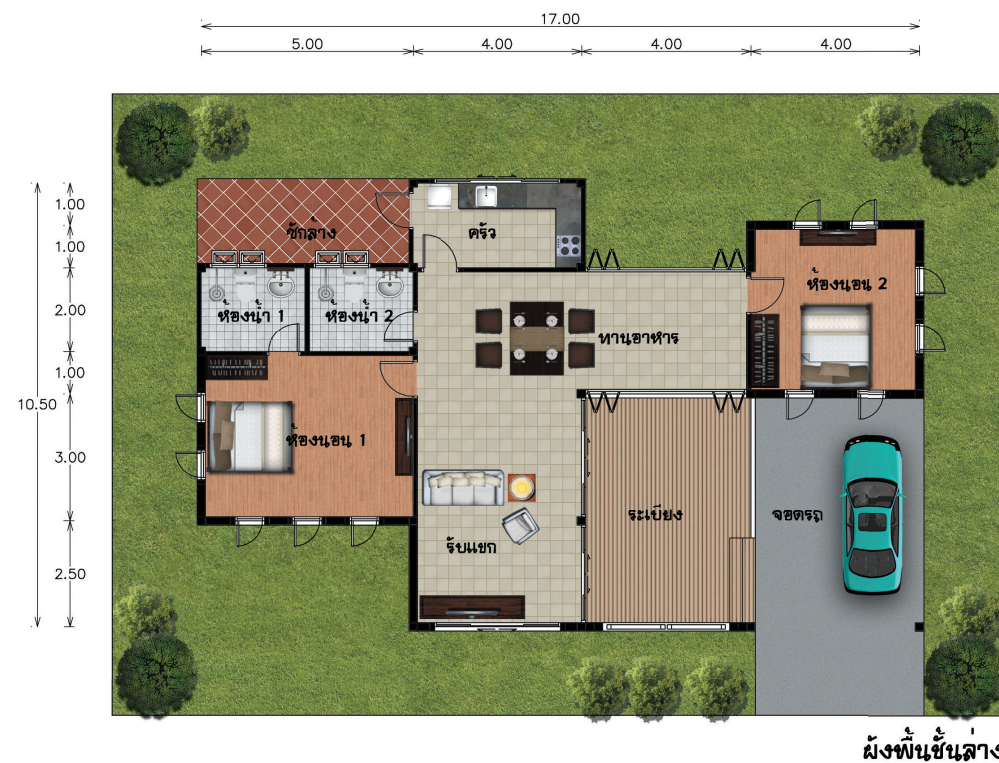
บ้าน 1 ชั้น 2 ห้องนอน 2 ห้องน้ำ  
พื้นที่ใช้สอยประมาณ 147.5 ตร.ม.  
ขนาดที่ดินอย่างน้อย กว้าง 12.60 ม. ลึก 21.00 ม.\*  
ราคาก่อสร้างประมาณ 1,253,750 บาท\*\*

\* เป็นขนาดที่ดินคร่าวๆ เพื่อประกอบการเลือกแบบบ้านโดยขนาดที่ดินที่สามารถก่อสร้างได้จริง อาจจะน้อยกว่า-มากกว่าขนาดดังที่ระบุ  
โดยหน่วยงานที่รับผิดชอบในการออกใบอนุญาตก่อสร้างของภาครัฐ จะพิจารณาจากข้อบัญญัติหรือกฎหมายอื่น ๆ ที่มีผลบังคับใช้ในแต่ละพื้นที่  
\*\* ราคาก่อสร้างข้างต้น ไม่รวมค่าวัสดุที่เจ้าของบ้านต้องจัดซื้อของได้แก่ วัสดุปูพื้น สุขภัณฑ์ ดวงโคม ปลั๊กไฟ หรือตามแต่เจ้าของบ้านกับผู้รับจ้างตกลงกันเอง

## แบบที่ 027







## ดาหลา

บ้าน 1 ชั้น 2 ห้องนอน 2 ห้องน้ำ  
 พื้นที่ใช้สอยประมาณ 159.35 ตร.ม.  
 ขนาดที่ดินอย่างน้อย กว้าง 14.70 ม. ลึก 24.10 ม.\*  
 ราคาก่อสร้างประมาณ 1,354,475 บาท\*\*

\* เป็นขนาดที่ดินคร่าวๆ เพื่อประกอบการเลือกแบบบ้านโดยขนาดที่ดินที่สามารถก่อสร้างได้จริง อาจจะน้อยกว่า-มากกว่าขนาดดังที่ระบุ โดยหน่วยงานที่รับผิดชอบในการออกใบอนุญาตก่อสร้างของภาครัฐ จะพิจารณาจากข้อบัญญัติหรือกฎหมายอื่น ๆ ที่มีผลบังคับใช้ในแต่ละพื้นที่  
 \*\* ราคาก่อสร้างข้างต้น ไม่รวมค่าวัสดุที่เจ้าของบ้านต้องจัดซื้อของได้แก่ วัสดุปูพื้น สุขภัณฑ์ ดวงโคม ปลั๊กไฟ หรือตามแต่เจ้าของบ้านกับผู้รับจ้างตกลงกันเอง

## แบบที่ 028







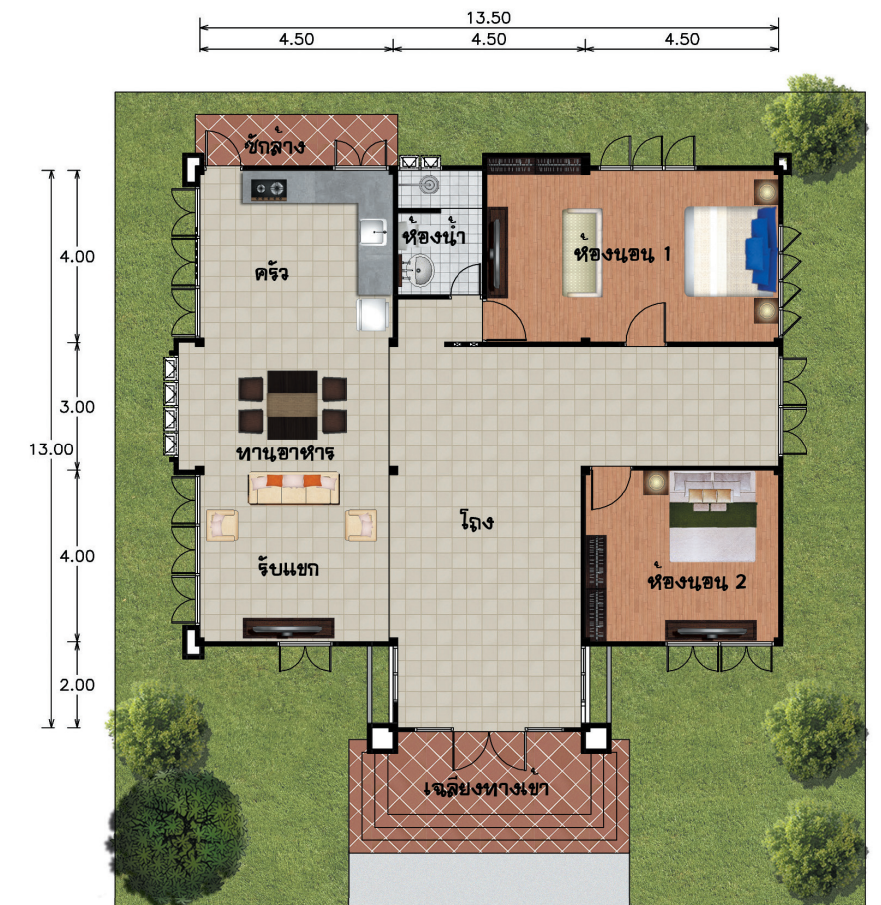
## ดินแดง

บ้าน 1 ชั้น 2 ห้องนอน 1 ห้องน้ำ  
 พื้นที่ใช้สอยประมาณ 166 ตร.ม.  
 ขนาดที่ดินอย่างน้อย กว้าง 17.50 ม. ลึก 19.00 ม.\*  
 ราคาก่อสร้างประมาณ 1,411,000 บาท\*\*

\* เป็นขนาดที่ดินคร่าวๆ เพื่อประกอบการเลือกแบบบ้านโดยขนาดที่ดินที่สามารถก่อสร้างได้จริง อาจจะน้อยกว่า-มากกว่าขนาดดังที่ระบุ โดยหน่วยงานที่รับผิดชอบในการออกใบอนุญาตก่อสร้างของภาครัฐ จะพิจารณาจากข้อบัญญัติหรือกฎหมายอื่น ๆ ที่มีผลบังคับใช้ในแต่ละพื้นที่  
 \*\* ราคาก่อสร้างข้างต้น ไม่รวมค่าวัสดุที่เจ้าของบ้านต้องจัดซื้อของได้แก่ วัสดุปูพื้น สุขภัณฑ์ ดวงโคม ปลั๊กไฟ หรือตามแต่เจ้าของบ้านกับผู้รับจ้างตกลงกันเอง



รัก กรุงเทพฯ  
 ร่วมสร้าง  
 กรุงเทพฯ  
 ม.ร.ว.สุขุมพันธุ์ บริพัตร  
 ผู้ว่าราชการกรุงเทพมหานคร



ผังพื้นที่ชั้นล่าง

## แบบที่ 029







รัก กรุงเทพฯ  
ร่วมสร้าง  
กรุงเทพฯ  
ม.ร.ว.สุขุมพันธุ์ บริพัตร  
ผู้ว่าราชการกรุงเทพมหานคร



ผังพื้นที่ชั้นล่าง

## คู่มือ

บ้าน 1 ชั้น 2 ห้องนอน 2 ห้องน้ำ  
พื้นที่ใช้สอยประมาณ 205 ตร.ม.  
ขนาดที่ดินอย่างน้อย กว้าง 20.00 ม. ลึก 19.00 ม.\*  
ราคาก่อสร้างประมาณ 1,742,500 บาท\*\*

\* เป็นขนาดที่ดินคร่าวๆ เพื่อประกอบการเลือกแบบบ้านโดยขนาดที่ดินที่สามารถก่อสร้างได้จริง อาจจะน้อยกว่า-มากกว่าขนาดดังที่ระบุ โดยหน่วยงานที่รับผิดชอบในการออกใบอนุญาตก่อสร้างของภาครัฐ จะพิจารณาจากข้อบัญญัติหรือกฎหมายอื่น ๆ ที่มีผลบังคับใช้ในแต่ละพื้นที่  
\*\* ราคาก่อสร้างข้างต้น ไม่รวมค่าวัสดุที่เจ้าของบ้านต้องจัดซื้อของได้แก่ วัสดุปูพื้น สุขภัณฑ์ ดวงโคม ปลั๊กไฟ หรือตามแต่เจ้าของบ้านกับผู้รับจ้างตกลงกันเอง

## แบบที่ 030

